



Lot nr.: L244433

Country/Type: Big lots

Accumulation on stockbook and stockbook pages, also postal history from Italy.

Price: 45 eur

[Go to the lot on www.sevenstamps.com]

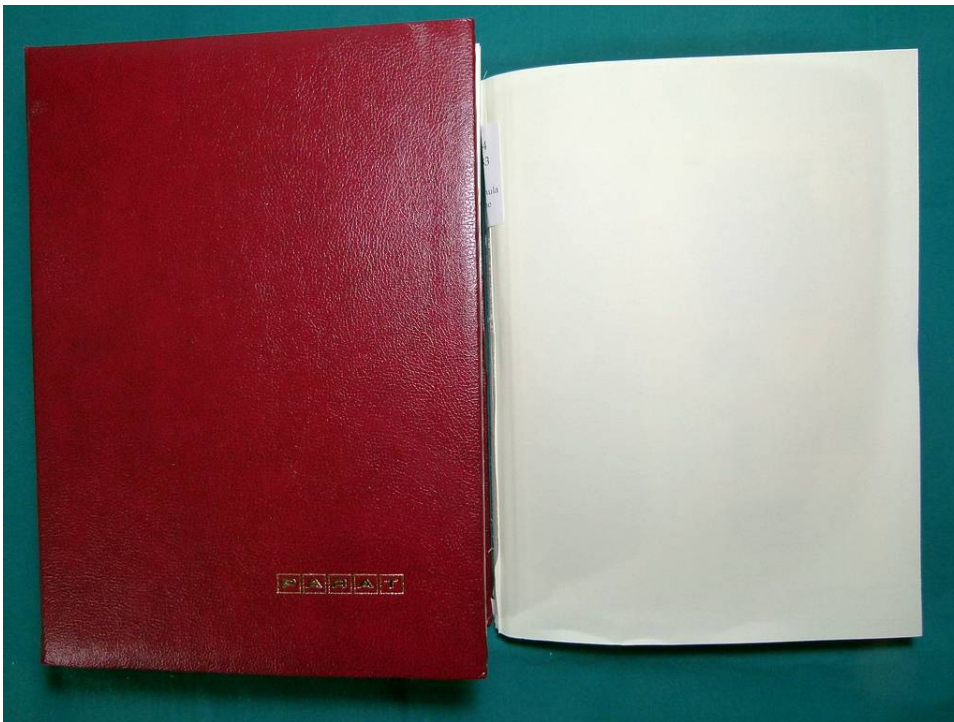
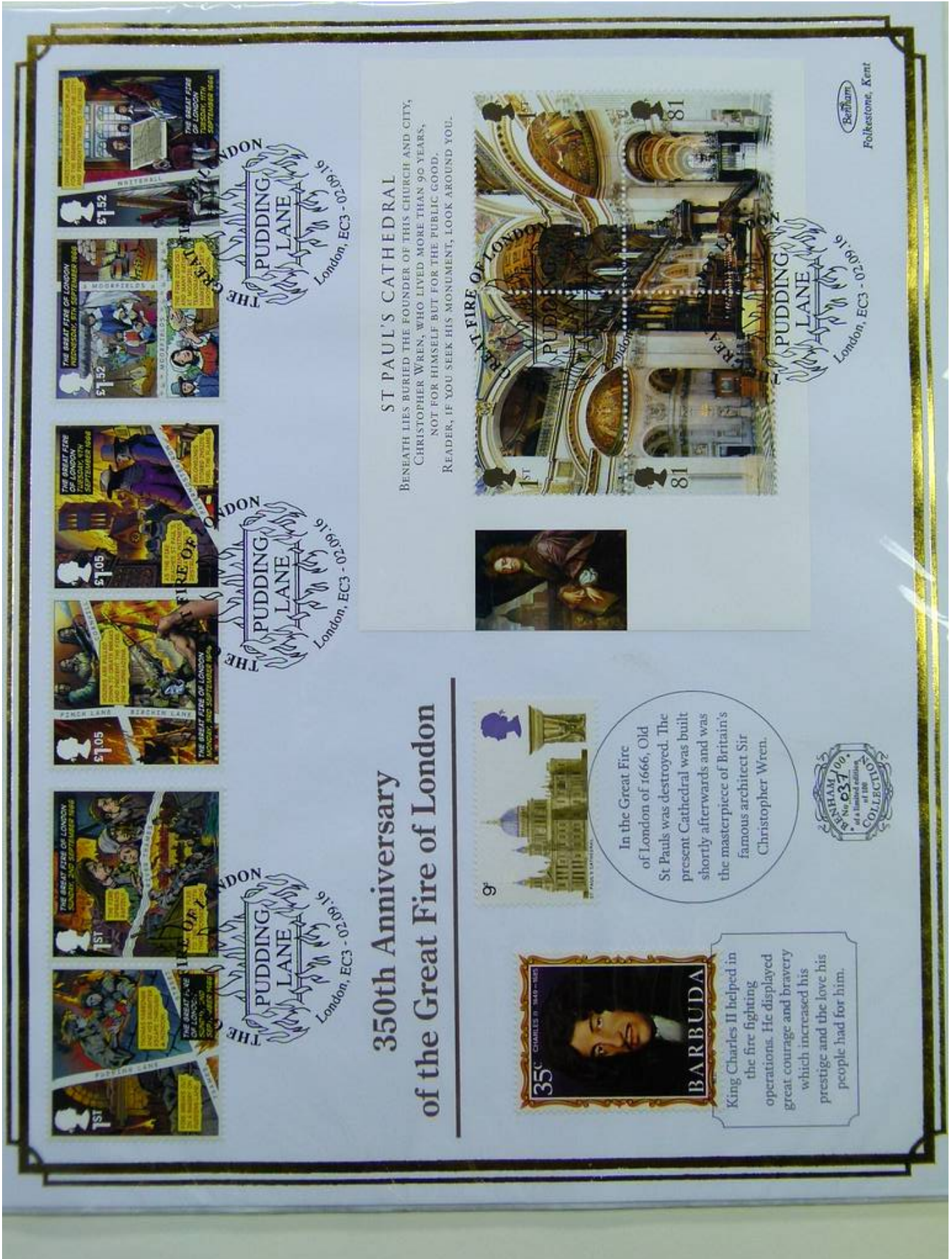




Foto nr.: 2



350th Anniversary of the Great Fire of London



In the Great Fire of London of 1666, Old St Pauls was destroyed. The present Cathedral was built shortly afterwards and was the masterpiece of Britain's famous architect Sir Christopher Wren.



King Charles II helped in the fire fighting operations. He displayed great courage and bravery which increased his prestige and the love his people had for him.



Foto nr.: 3





Foto nr.: 4





Foto nr.: 5





Foto nr.: 7





Foto nr.: 8





Foto nr.: 10





Foto nr.: 11





Foto nr.: 12





Foto nr.: 13





Foto nr.: 16





Foto nr.: 17





Foto nr.: 18





Foto nr.: 19





Foto nr.: 20



TEATRO ALLA SCALA

ENTE AUTONOMO

Rapp. N. 122

1778 STAGIONE DEL BICENTENARIO 1978

Turno A

MARTEDI 4 LUGLIO 1978 - ORE 20.30

PRIMA RAPPRESENTAZIONE

EXCELSIOR

Azione, colorata, allegorica, fantastica in due parti e undici quadri

Musica di

ROMUALDO MARENCO

Revisione musicale di FIORENZO CARPI

Personaggi e interpreti

La voce di Luigi Neboni
 La Luce
 L'Oscurantismo
 La Civiltà
 La Fama
 La Costanza
 La Concordia
 Il Valore
 L'Invenzione
 Giorgio, birraio
 Kunegonda, sua moglie
 Valentino, battelliere
 Fanny, fidanzata di Valentino

ALFREDO BIANCHINI
 ANNA RAZZI
 BRUNO TELLOLI
 CARLA FRACCI
 MADDALENA CAMPI
 VITTORIA MINUCCI
 BARBARA GEROLDI
 MARA CAVAGNINI
 ANNAMARIA GROSSI
 GABRIELE TENNERIELLO
 IVONNE RAVELLI
 BRUNO VESCOVO
 ANNA MARIA GROSSI

Papin Dionisio
 Volta Alessandro
 La Folgore
 La Civiltà Cosmopolita
 Un Chinese
 Un Turco
 Uno Spagnolo
 Un Inglese
 Mora Indiana
 Suonatore di tamburo
 Lo Schiavo
 Ingegnere italiano
 Ingegnere francese

ANTONIO GRECO
 DARIO BRIGO
 LOREDANA MAPELLI
 CARLA FRACCI
 LUIGI SIRONI
 BRUNO VESCOVO
 ANGELO MORETTO
 PAOLO PODINI
 AIDA ACCOLLA
 LUCIANO PESCHINI
 PAOLO BORTOLUZZI
 ANTONIO GRECO
 CARMINE TETI

Genii della civiltà, Costanza, Concordia, Invenzione, Fama, Prodigio, Forza, Gloria, Scienza, Agricoltura, Industria, Valore, Unione, Cantatrici di gloria, Battellieri del fiume Weser, Suonatori, Postiglioni, Contadinelle, Fattorini del telegrafo, Europei, Africani, Asiatici, Americani, Marinai d'ogni nazione, Capitani marittimi, Aspiranti, Ingegneri, Assistenti, Minatori, Lavoratori del Censio, Indiani, Turchi, Olandesi, Donne di Lima, Donne del Montenegro, Brasiliani, ecc. ecc.

Direttore d'orchestra

ENRICO DE MORI

Regia di

FILIPPO CRIVELLI

Coreografia di
UGO DELL'ARA

Scene e costumi di
GIULIO COLTELLACCI

Maitre de ballet e coordinatrice delle attività
GILDA MAJOCCHI

Direttore dell'allestimento scenico

TITO VARISCO

Scene realizzate da
GIANNI BELLINI GIOVANNI BROGGI RAFFAELE DEL SAVIO BRUNO MELLO CAMILLO PARRAVICINI

Insegnante del Ballo
IRINA HUDOVA

Maestri collaboratori
ERBERTO BIANCHI SERGIO RAZZINI

Realizzatore delle luci
Vannio Vanni

Capo servizio scenotecnico
Luigi Regazzi

Capo servizio sartoria
Mario Secchi

Capo servizio laboratori
Sergio Colliva

Direttore di scena
Enrico Tranchina

Capo rep. macchinisti
Luciano Spaoloni

Capo rep. elettricisti
Salvatore Mancinelli

Capo rep. falegnami
Aldo Gilardoni

Capo rep. attrezzisti
Giancarlo Luè

Capo rep. meccanici
Giancarlo Astorri



Foto nr.: 21

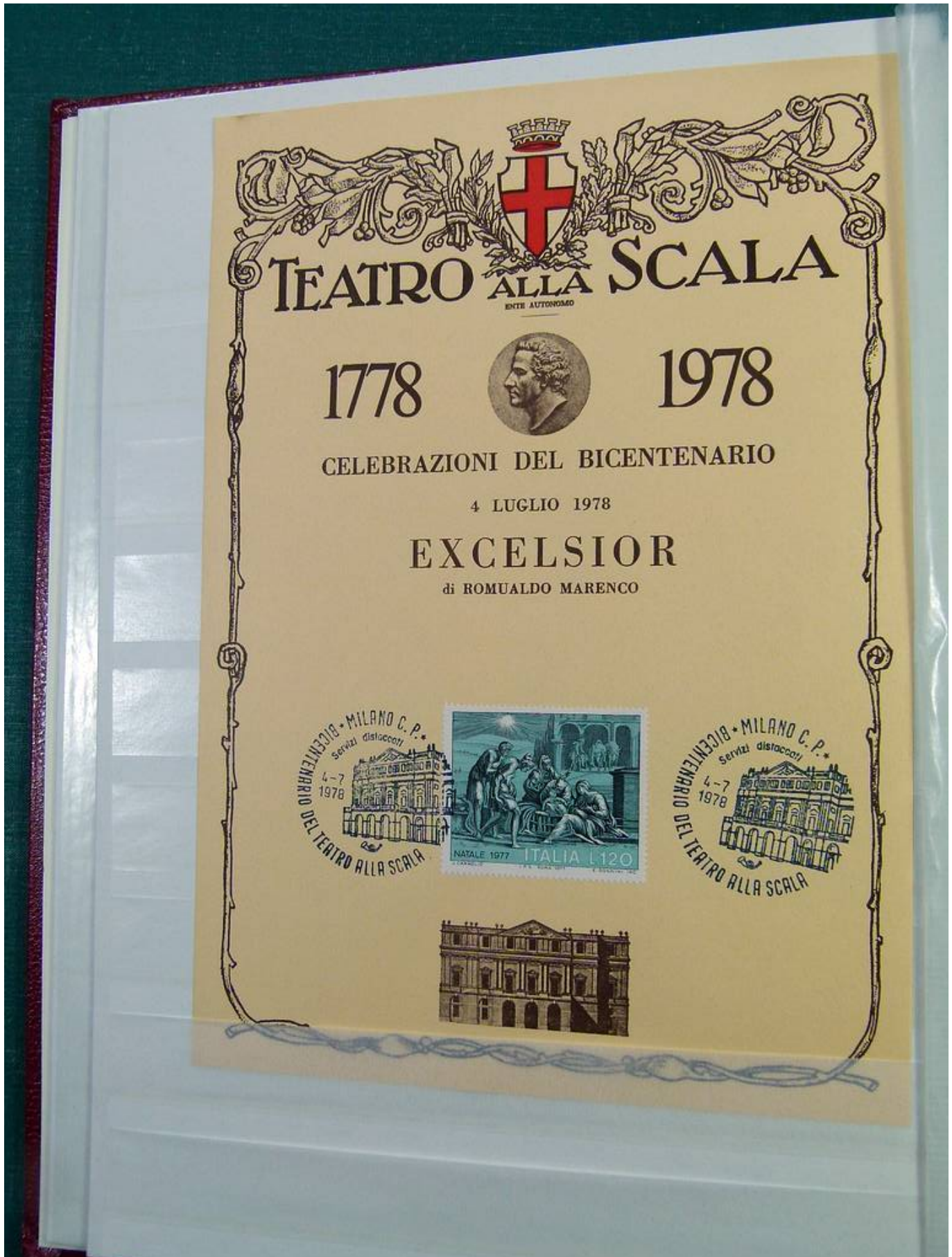




Foto nr.: 22

TEATRO ALLA SCALA
ENTE AUTONOMO

1778  1978

CELEBRAZIONI DEL BICENTENARIO

11 NOVEMBRE 1978

A KÉKSZAKÁLLÚ HERCEG VÁRA
IL CASTELLO DEL PRINCIPE BARBABLU'
di BELA BARTOK

BLAUBART
BARBABLU'
di CAMILLO TOGNI

MILANO C. P. 18-11-1978
Servizi distaccati
BICENTENARIO DEL TEATRO ALLA SCALA

MILANO C. P. 18-11-1978
Servizi distaccati
BICENTENARIO DEL TEATRO ALLA SCALA

ITALIA L.70





Foto nr.: 23



TEATRO ALLA SCALA

ENTE AUTONOMO
Rappr. N. 170 1778 STAGIONE DEL BICENTENARIO 1978 Turno A

SABATO 11 NOVEMBRE 1978 - ORE 20,30
PRIMA RAPPRESENTAZIONE

A KÉKSZAKÁLLÚ HERCEG VÁRA IL CASTELLO DEL PRINCIPE BARBABLÙ

Opera in un atto di BÉLA BALAZS
Musica di

BÉLA BARTÓK

(Proprietà Universal - Rappr. Ricordi)

Regia di

GIORGIO PRESSBURGER

Scene e costumi di
LUCIANO DE VITA

Personaggi Interpreti

Judith EVA MARTON
Barbablù GEORG MELIS

Assistente alla regia
VIRGINIA WESTLAKE

Scene realizzate da
LODOVICO SOMMARUGA

BLAUBART BARBABLÙ

Testo di GEORG TRAKL

Musica di

CAMILLO TOGNI

(Proprietà Ricordi)

Regia di

MARIA FRANCESCA SICILIANI

Scene e costumi di
MICHELE CANZONERI

collaborazione per i costumi
DORY BIGNOTTI
(Prima rappresentazione a Milano)

Personaggi Interpreti
Elisabeth DOROTHY DOROW
Blaubart CLAUDIO DESDERI
Der Alte (il vecchio) GIANCARLO LUCCARDI
Der Knabe (il ragazzo) ROBERTO FABBRICIANI

Flauto e voce recitante

Scene realizzate dal
TEATRO LA FENICE DI VENEZIA

Concertatore e direttore d'orchestra

ZOLTAN PESKO

Direttore del coro

ROMANO GANDOLFI

Movimenti mimici di
ANTONIO GRECO
Maestro rannmentatore
CESARE ALFIERI

Realizzatore delle luci
Vannio Vanni

Capo rep. macchinisti
Luciano Spaltonzi

Capo servizio scenotecnico
Luigi Regazzi

Capo rep. elettricisti
Salvatore Mancinelli

Capo servizio sartoria
Mario Secchi

Capo rep. falegnami
Aldo Ghisellini

Maestri collaboratori
ROBERTO NEGRI GABRIELE PISANI

Direttore musicale del palcoscenico
CARLO CAMERINI

Capo servizio laboratori
Sergio Colliva

Capo rep. attrezzi
Giancarlo Lotti

Direttore di scena
Enrico Tranchina

Capo rep. meccanici
Giancarlo Astori

IMPAGINAZIONE E STAMPA ARTI GRAFICHE CONFALONIERI - MILANO



Foto nr.: 24

TEATRO ALLA SCALA
ENTE AUTONOMO
1778 STAGIONE DEL BICENTENARIO 1978

Rappr. N. 175 Turno B

SABATO 18 NOVEMBRE 1978 - ORE 20,30
PRIMA RAPPRESENTAZIONE

GISELLE
Musica di
ADOLPHE ADAM
Rielaborazione di ENRICO DE MORI

Interpreti
FLORENCE CLERC Giselle PAOLO BORTOLUZZI Principe Alberto
ROBERTO FASCILLA Hilarion CARMINE TETI Wilfried
ANTONIO GRECO Duca di Courland PAOLA MACCAFERRI Principessa Bathilde
MARIELLA PAVESI Madre di Giselle TANJ FERRANTE Gran Cacciatore
BARBARA GEROLDI AIDA ACCOLLA BRUNO VESCOVO PAOLO PODINI Quattro contadini
ANNA RAZZI Regina delle Willi MADDALENA CAMPI DEBORAH WEAVER Due Willi
e IL CORPO DI BALLO

Direttore d'orchestra
ENRICO DE MORI

Coreografia di
GIOVANNI CORALLI e JULES PERROT
Scene e costumi di
LUISA SPINATELLI
Scene realizzate da
ANTONIO BOZZATO GIANNI MONTONATI

Revisione e realizzazione coreografica di
PAOLO BORTOLUZZI
Maitre de ballet e coordinatrice delle attività
GILDA MAJOCCHI
Insegnante del Ballo
ISABELLA GLOVACKA

Maestri collaboratori
ERBERTO BIANCHI SERGIO RAZZINI

Realizzatore delle luci Vannio Vanni
Capo serv. scenotecnico Luigi Regazzi
Capo servizio sartoria Mario Secchi
Capo servizio laboratori Sergio Colliva
Direttore di scena Enrico Tranchina

Capo rep. macchinisti Luciano Spaoloni
Capo rep. elettricisti Salvatore Mancinelli
Capo rep. falegnami Aldo Gilardoni
Capo rep. attrezzi Giancarlo Lub
Capo rep. meccanici Giancarlo Astorri

Levieri afgani dell'allevamento di Mizzabad di Marano Ticino (Novara)

IMPAZIONAZIONE E STAMPA ARTI GRAFICHE CONFALONIERI - MILANO



Foto nr.: 25





Foto nr.: 26





Foto nr.: 27





Seven Stamps Philately - Stamp lots and collections

SEVEN STAMPS

YOUR COLLECTION. OUR PASSION.

Foto nr.: 28





Foto nr.: 29





Foto nr.: 30





Foto nr.: 32





Foto nr.: 33





Foto nr.: 34





Foto nr.: 35





Foto nr.: 36





Foto nr.: 38

"A l'è nen per un balin: a l'è per ed rason che i cherdoma serie e bin fondà se insistoma an sta quession del parlé piemontèis, del perché ij piemontèis a devo continù a parlé piemontèis... a l'è richnessa 'd cheur e 'd testa: se a-j manco, la pianta-òm a pòch a pòch a perd soa sàiva e, senza rèis, a antichiss e a meuir..."

"Non è per un pallino: è per ragioni che crediamo serie e ben fondate se insistiamo sulla questione del parlare piemontese, del perché i piemontesi devono continuare a parlare piemontese... È ricchezza di cuore e di testa: se mancano, la pianta-uomo a poco a poco perde la sua linfa e, senza radici, inasichisce e muore..."
Renzo Gandolfo



"A l'è nen per un balin: a l'è per ed rason che i cherdoma serie e bin fondà se insistoma an sta quession del parlé piemontèis, del perché ij piemontèis a devo continù a parlé piemontèis... a l'è richnessa 'd cheur e 'd testa: se a-j manco, la pianta-òm a pòch a pòch a perd soa sàiva e, senza rèis, a antichiss e a meuir..."

"Non è per un pallino: è per ragioni che crediamo serie e ben fondate se insistiamo sulla questione del parlare piemontese, del perché i piemontesi devono continuare a parlare piemontese... È ricchezza di cuore e di testa: se mancano, la pianta-uomo a poco a poco perde la sua linfa e, senza radici, inasichisce e muore..."
Renzo Gandolfo



POSTE ITALIANE



PRIMO GIORNO D'EMISSIONE





Foto nr.: 39





Foto nr.: 40





Foto nr.: 41





Foto nr.: 42





Foto nr.: 43





Foto nr.: 44





Foto nr.: 45





Foto nr.: 46





Foto nr.: 47





Foto nr.: 48





Foto nr.: 49





Foto nr.: 50



Alagna Valsesia 4 settembre 1993

Centenario
Capanna-Osservatorio "Regina Margherita"
Monte Rosa 4554 m



N° 0214



Foto nr.: 51





Foto nr.: 52





Foto nr.: 53





Foto nr.: 54





Foto nr.: 55

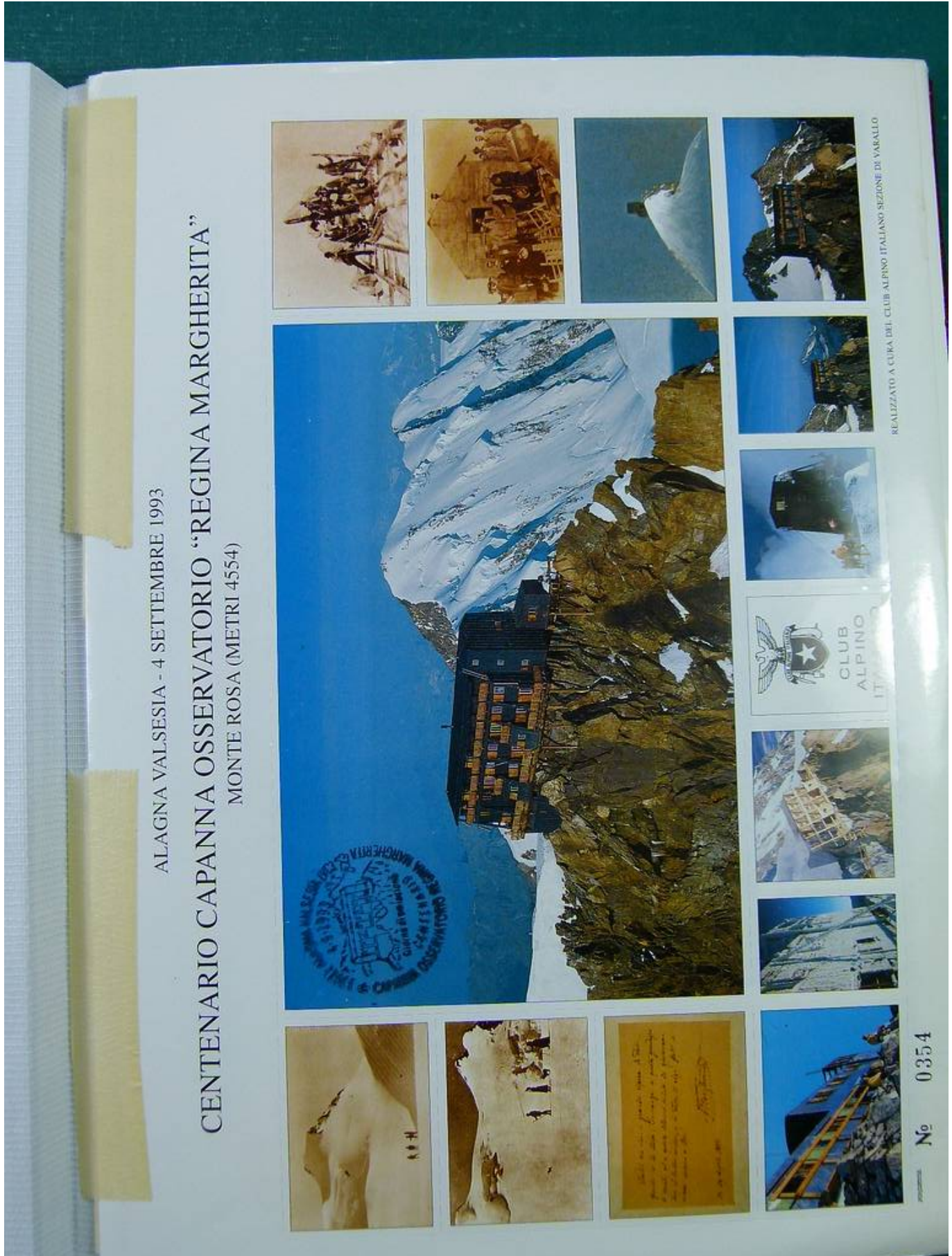
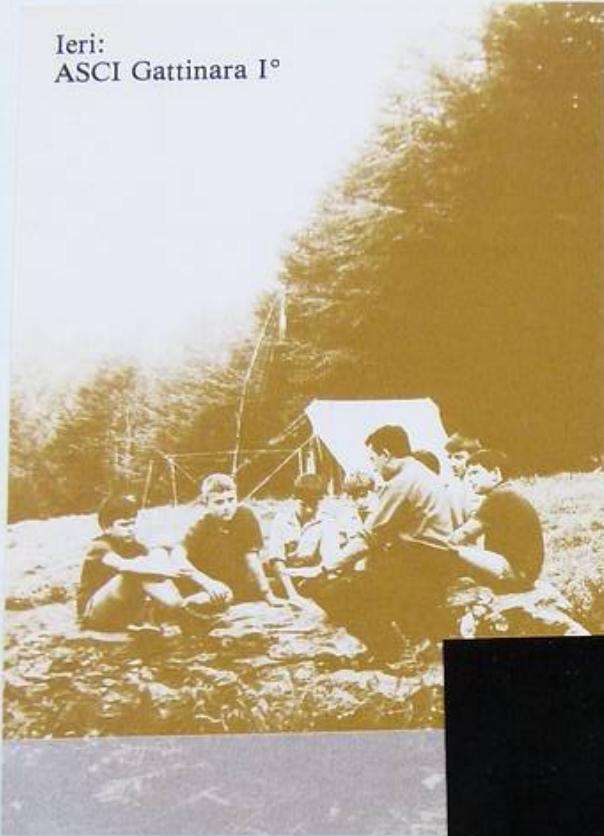




Foto nr.: 57

Ieri:
ASCI Gattinara I°



MERCURINUS ARBOREUS DE GATTINARIA
CAROLI V IMP. MAGNUS CANCELLARIUS ET S.R.E. CARDINALIS



Foto nr.: 59





Foto nr.: 61

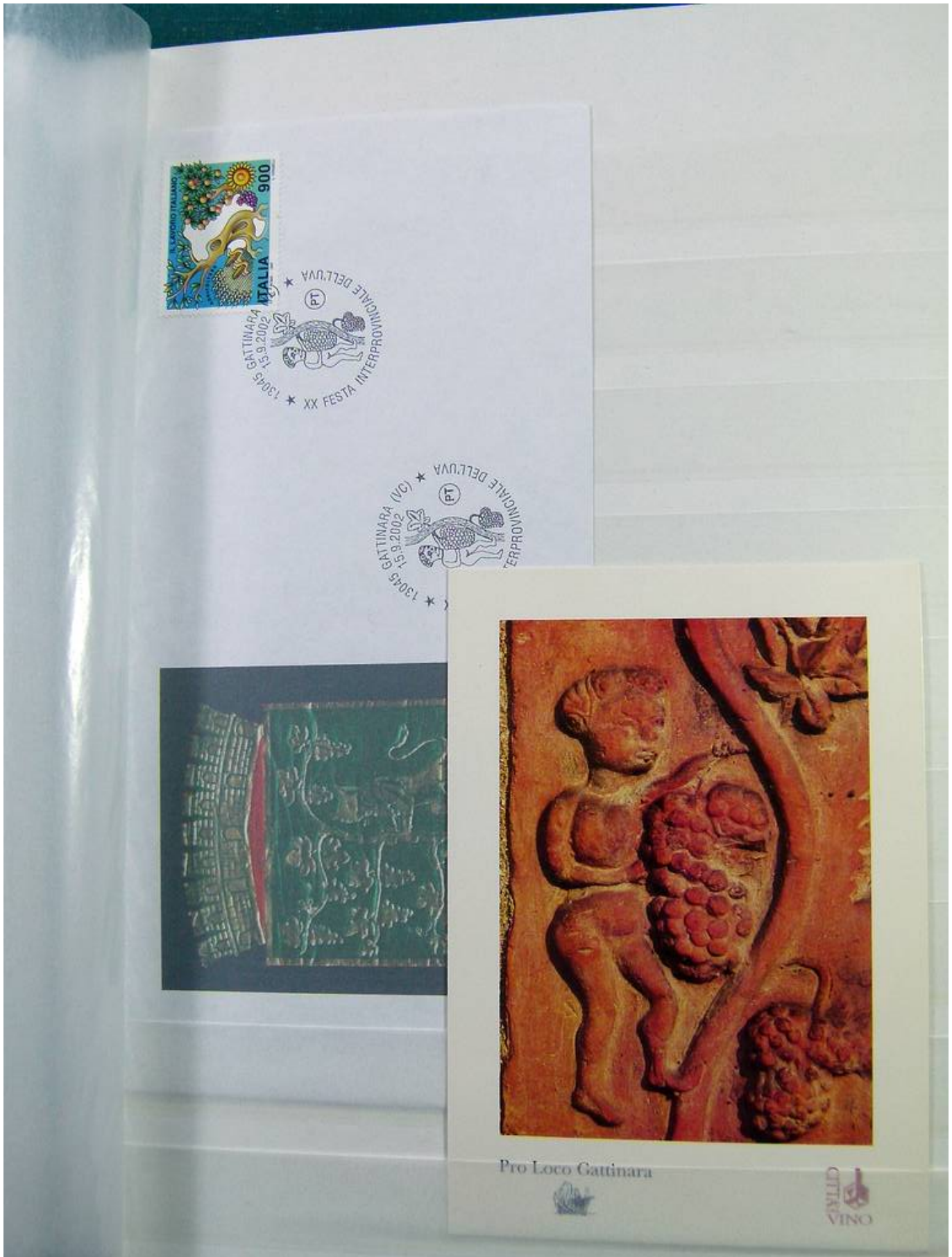




Foto nr.: 62

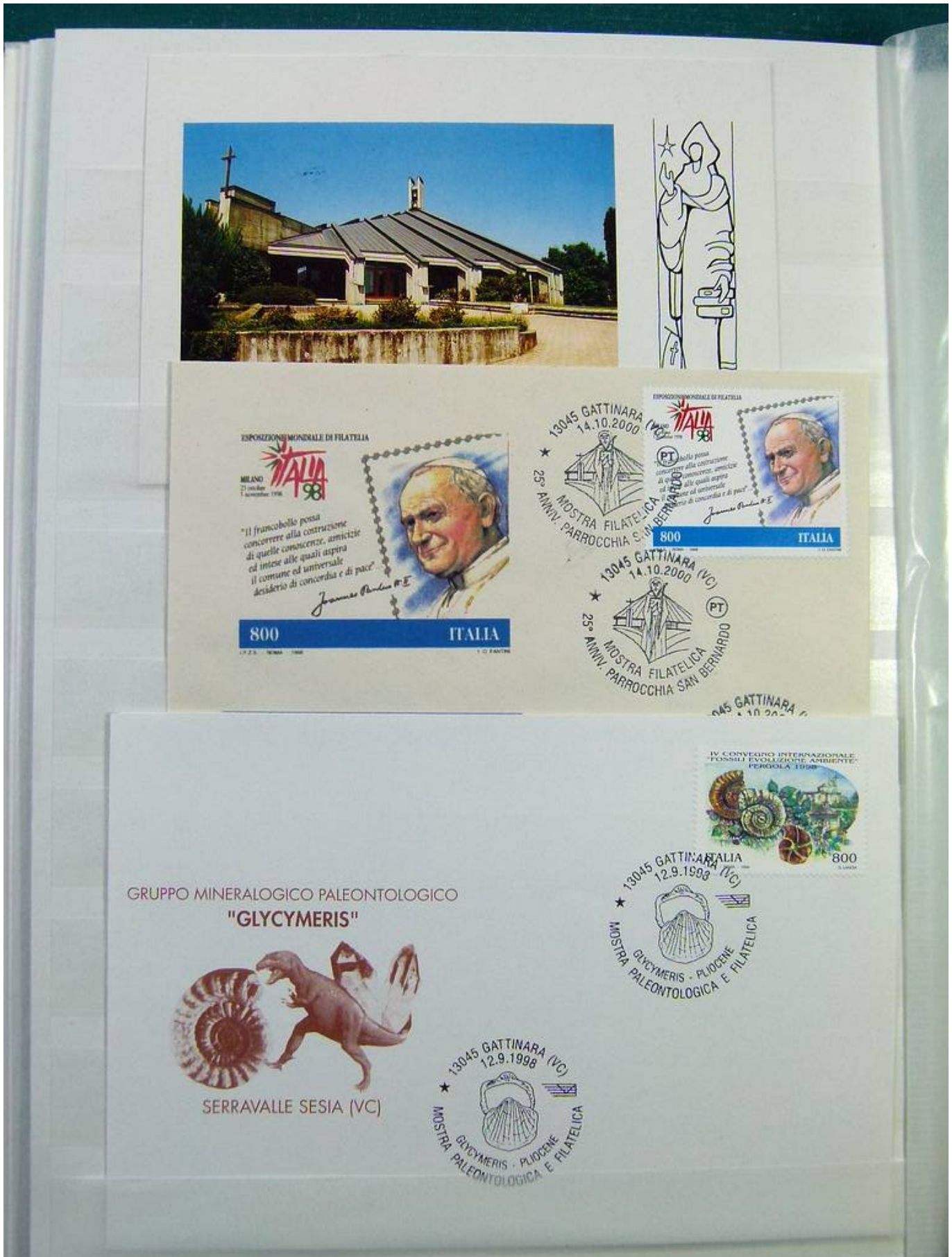




Foto nr.: 63





Foto nr.: 64





Foto nr.: 65





Foto nr.: 66



**GOLD COAST
1920 - 1930**



Corpo Guide di Alagna



Foto nr.: 67

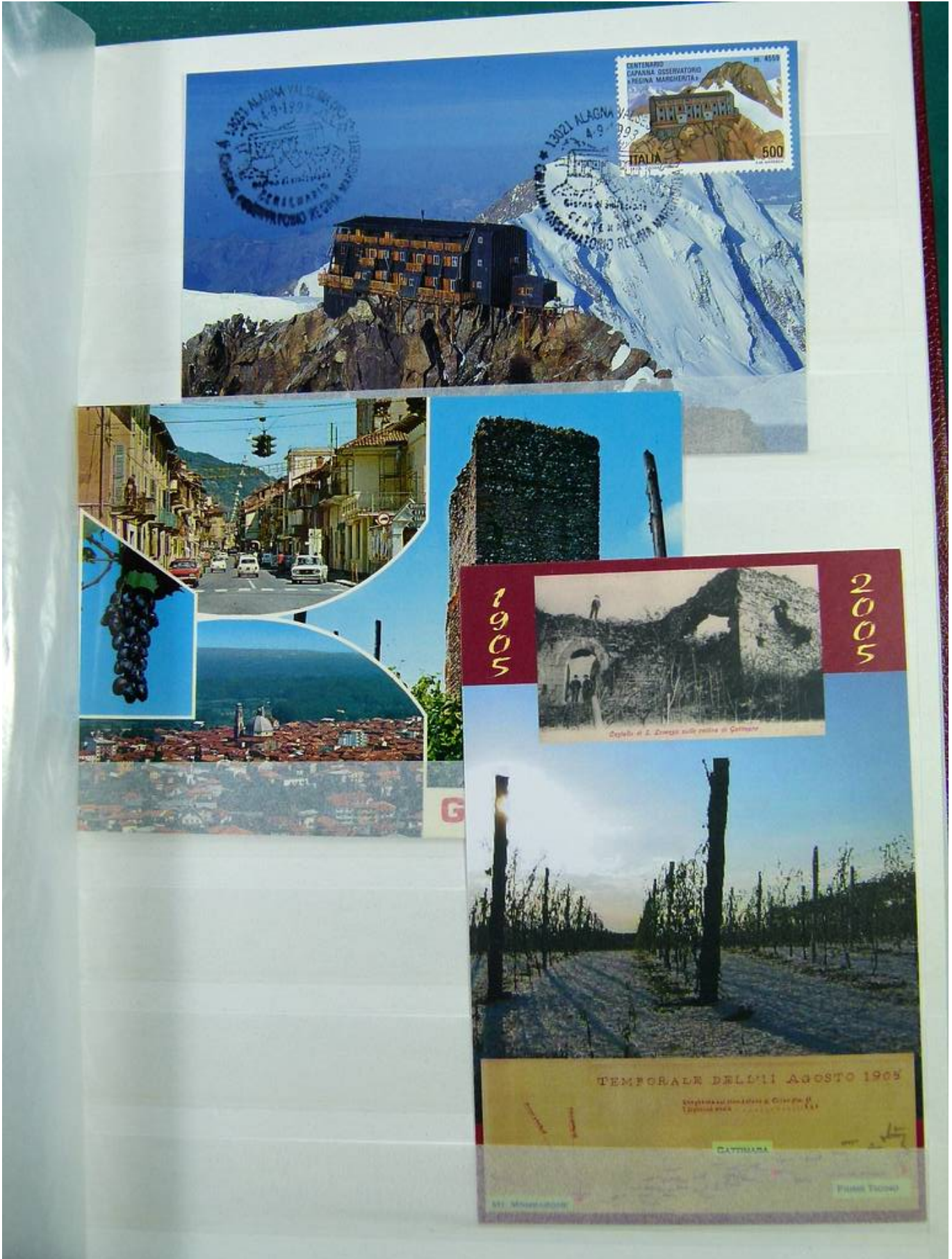




Foto nr.: 69





Foto nr.: 70





Foto nr.: 71





Foto nr.: 72





Foto nr.: 73



