



Lot nr.: L244433

Land/Typ: Nachlässe

Sammlung an Alben- und Sortierungsseiten, auch Postgeschichte aus Italien.

Preis: 45 eur

[Gehen Sie auf die viel auf www.briefmarken-liste.com]

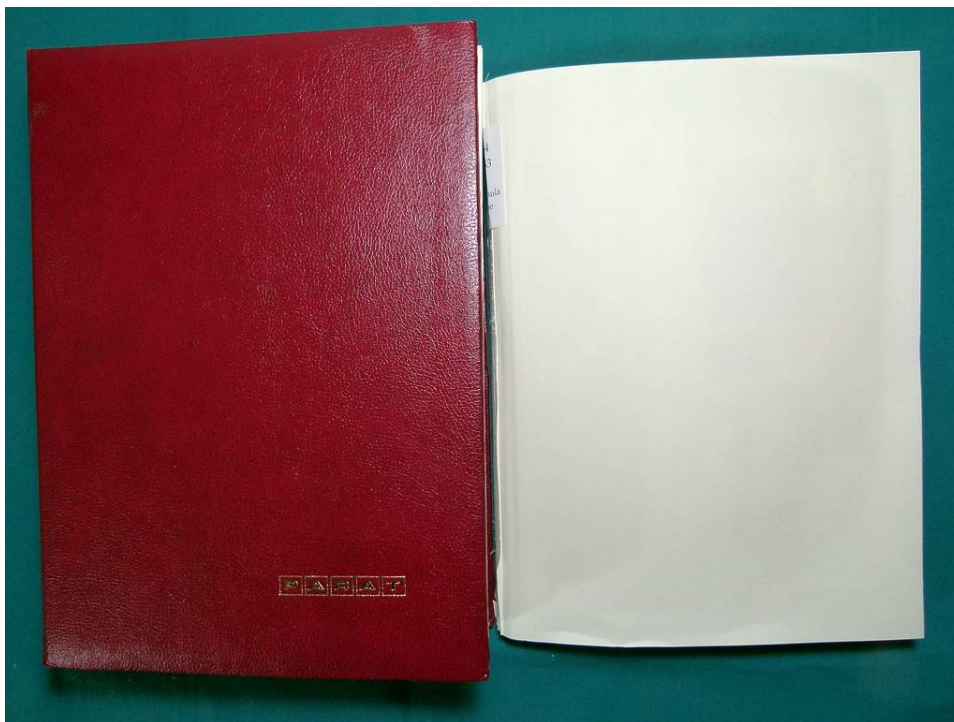




Foto nr.: 3





Foto nr.: 4





Foto nr.: 6





Foto nr.: 8





Foto nr.: 9





Foto nr.: 10





Foto nr.: 11





Foto nr.: 12





Foto nr.: 13





Foto nr.: 14





Foto nr.: 16





Foto nr.: 17





Foto nr.: 18





Foto nr.: 19





Foto nr.: 20



TEATRO ALLA SCALA

Rapp. N. 122 1778 STAGIONE DEL BICENTENARIO 1978 Turno A

MARTEDI 4 LUGLIO 1978 - ORE 20.30
PRIMA RAPPRESENTAZIONE



MILANO C.P.
Servizi distaccati
4-7
1978
BICENTENARIO DEL TEATRO ALLA SCALA

MILANO C.P.
Servizi distaccati
4-7
1978
BICENTENARIO DEL TEATRO ALLA SCALA

EXCELSIOR

Azione, colorata, allegorica, fantastica in due parti e undici quadri
Musica di **ROMUALDO MARENCO**
Revisione musicale di FIORENZO CARPI

Personaggi e interpreti

La voce di Luigi Nelsoni	ALFREDO BIANCHINI	Papin Dionisio	ANTONIO GRECO
La Luce	ANNA RAZZI	Volta Alessandro	DARIO BRIGO
L'Oscurantismo	BRUNO TELLOLI	La Folgore	LOREDANA MAPELLI
La Civiltà	CARLA FRACCI	La Civiltà Cosmopolita	CARLA FRACCI
La Fama	MADDALENA CAMPI	Un Chinese	LUIGI SIRONI
La Costanza	VITTORIA MINUCCI	Un Turco	BRUNO VESCOVO
La Concordia	BARBARA GEROLDI	Uno Spagnolo	ANGELO MORETTO
Il Valore	MARA CAVAGNINI	Un Inglese	PAOLO PODINI
L'Invenzione	ANNAMARIA GROSSI	Mora Indiana	AIDA ACCOLLA
Giorgio, birraio	GABRIELE TENNERIELLO	Suonatore di tamburo	LUCIANO PESCHINI
Kunegonda, sua moglie	IVONNE RAVELLI	Lo Schiavo	PAOLO BORTOLUZZI
Valentino, battelliere	BRUNO VESCOVO	Ingegnere italiano	ANTONIO GRECO
Fanny, fidanzata di Valentino	ANNA MARIA GROSSI	Ingegnere francese	CARMINE TETI

Genii della civiltà, Costanza, Concordia, Invenzione, Fama, Prodigio, Forza, Gloria, Scienza, Agricoltura, Industria, Valore, Unione, Cantatrici di gloria, Battellieri del fiume Weser, Suonatori, Postiglioni, Contadinelle, Fattorini del telegrafo, Europei, Africani, Asiatici, Americani, Marinai d'ogni nazione, Capitani marittimi, Aspiranti, Ingegneri, Assistenti, Minatori, Lavoratori del Cenasio, Indiani, Turchi, Olandesi, Donne di Lima, Donne del Montenegro, Brasiliani, ecc. ecc.

Direttore d'orchestra
ENRICO DE MORI

Regia di
FILIPPO CRIVELLI

Coreografia di
UGO DELL'ARA

Scene e costumi di
GIULIO COLTELLACCI

Maitre de ballet e coordinatrice delle attività
GILDA MAJOCCHI

Direttore dell'allestimento scenico
TITO VARISCO

Scene realizzate da
GIANNI BELLINI GIOVANNI BROGGI RAFFAELE DEL SAVIO BRUNO MELLO CAMILLO PARRAVICINI

Insegnante del Ballo
IRINA HUDOVA

Maestri collaboratori
ERBERTO BIANCHI SERGIO RAZZINI

Realizzatore delle luci Vannio Vanni	Capo servizio scenotecnico Luigi Regazzi	Capo servizio sartoria Mario Secchi	Capo servizio laboratori Sergio Colliva	Direttore di scena Enrico Tranchina
Capo rep. macchinisti Luciano Spaolonzi	Capo rep. elettricisti Salvatore Mancinelli	Capo rep. falegnami Aldo Gilardoni	Capo rep. attrezzisti Giancarlo Luè	Capo rep. meccanici Giancarlo Astorri



Foto nr.: 21

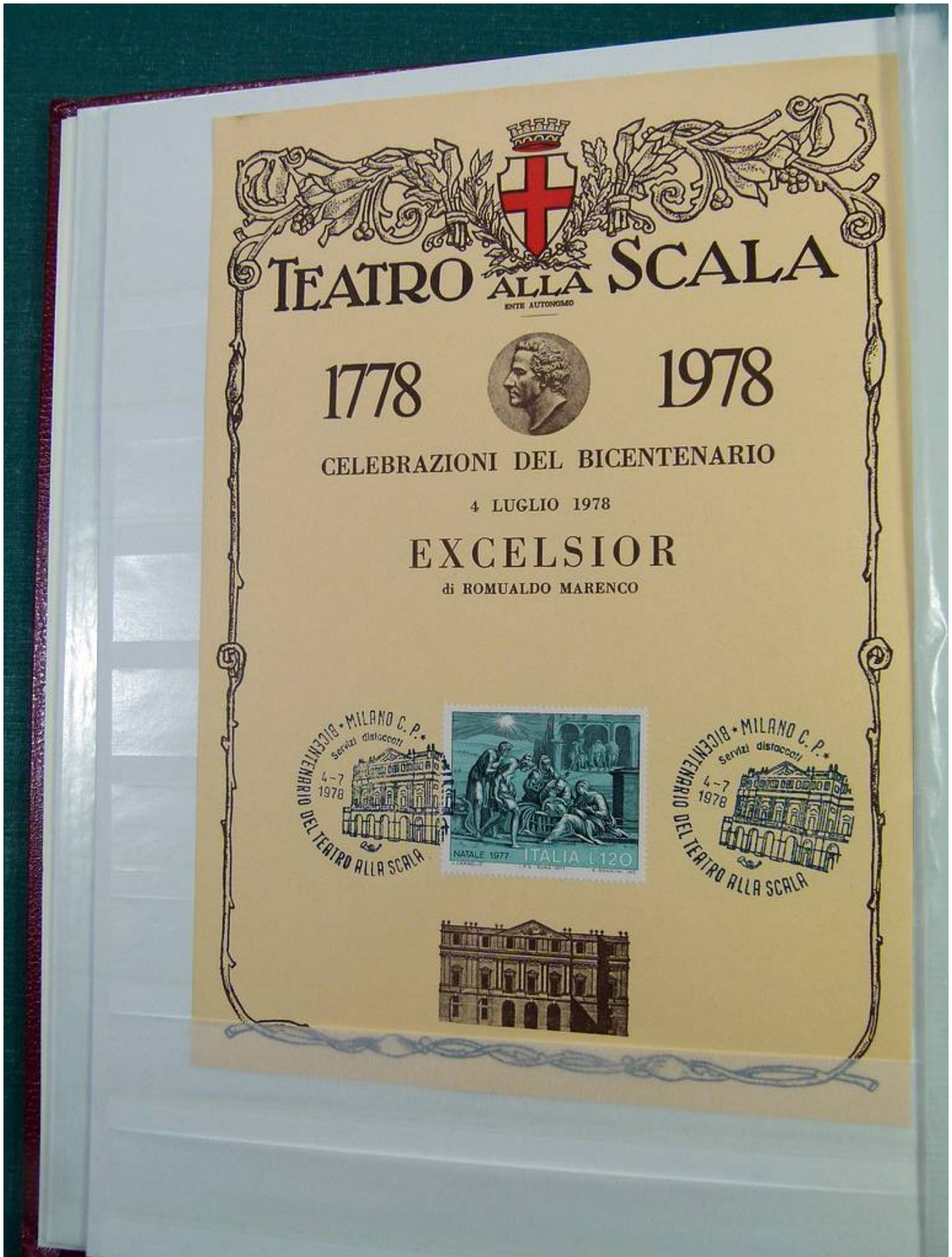




Foto nr.: 22





Foto nr.: 23





Foto nr.: 24

TEATRO ALLA SCALA

ENTE AUTONOMO

1778 STAGIONE DEL BICENTENARIO 1978

Rappr. N. 175 Turno B

SABATO 18 NOVEMBRE 1978 - ORE 20,30

PRIMA RAPPRESENTAZIONE

GISELLE

Balletto in due atti di V. de ST. GEORGES (da THEOPHILE GAUQUER)

Musica di

ADOLPHE ADAM

Rielaborazione di ENRICO DE MORI

18-11-1978

Interpreti

PERCENCE CLERC Giselle	PAOLO BORTOLUZZI Principe Alberto
ROBERTO FASCILLA Hilarion	CARMINE TETI Wilfried
ANTONIO GRECO Duca di Courland	PAOLA MACCAFERRI Principessa Bathilde
MARIELLA PAVESI Madre di Giselle	TANJ FERRANTE Gran Cacciatore
BARBARA GEROLDI AIDA ACCOLLA	BRUNO VESCOVO PAOLO PODINI Quattro contadini
ANNA RAZZI Regina delle Willi	MADDALENA CAMPI DEBORAH WEAVER Due Willi

e IL CORPO DI BALLO

Direttore d'orchestra

ENRICO DE MORI

Coreografia di
GIOVANNI CORALLI e JULES PERROT

Scene e costumi di
LUISA SPINATELLI

Scene realizzate da
ANTONIO BOZZATO GIANNI MONTONATI

Revisione e realizzazione coreografica di
PAOLO BORTOLUZZI

Maitre de ballet e coordinatrice delle attività
GILDA MAJOCCHI

Insegnante del Ballo
ISABELLA GLOVACKA

Maestri collaboratori
ERBERTO BIANCHI SERGIO RAZZINI

Realizzatore delle luci Vannio Vanni	Capo serv. scenotecnico Luigi Regazzi	Capo servizio sartoria Mario Secchi	Capo servizio laboratori Sergio Colliva	Direttore di scena Enrico Tranchina
Capo rep. macchinisti Luciano Spaoloni	Capo rep. elettricisti Salvatore Mancinelli	Capo rep. falegnami Aldo Gilardoni	Capo rep. attrezzisti Giancarlo Lub	Capo rep. meccanici Giancarlo Astorri

Levieri afgani dell'allevamento di Mizzabad di Marano Ticino (Novara)

IMMAGINAZIONE E STAMPA ARTI GRAFICHE CONFALONIERI - MILANO



Foto nr.: 25





Foto nr.: 26





Foto nr.: 27





Foto nr.: 28





Foto nr.: 29





Foto nr.: 30





Foto nr.: 31





Foto nr.: 32





Foto nr.: 33





Foto nr.: 34





Foto nr.: 35





Foto nr.: 36





Foto nr.: 37





Foto nr.: 38

"A l'è nen per un balin: a l'è per ed rason che i cherdoma serie e bin fondà se insistoma an sta quession del parlé piemontèis, del perché ij piemontèis a devo continù a parlé piemontèis... a l'è richessa 'd cheur e 'd testa: se a-j manco, la pianta-òm a pòch a pòch a perd soa sàiva e, senza rèis, a antichiss e a meuir..."

"Non è per un pallino: è per ragioni che crediamo serie e ben fondate se insistiamo sulla questione del parlare piemontese, del perché i piemontesi devono continuare a parlare piemontese... È ricchezza di cuore e di testa: se mancano, la pianta-uomo a poco a poco perde la sua linfa e, senza radici, inasichisce e muore..."
Renzo Gandolfo



"A l'è nen per un balin: a l'è per ed rason che i cherdoma serie e bin fondà se insistoma an sta quession del parlé piemontèis, del perché ij piemontèis a devo continù a parlé piemontèis... a l'è richessa 'd cheur e 'd testa: se a-j manco, la pianta-òm a pòch a pòch a perd soa sàiva e, senza rèis, a antichiss e a meuir..."

"Non è per un pallino: è per ragioni che crediamo serie e ben fondate se insistiamo sulla questione del parlare piemontese, del perché i piemontesi devono continuare a parlare piemontese... È ricchezza di cuore e di testa: se mancano, la pianta-uomo a poco a poco perde la sua linfa e, senza radici, inasichisce e muore..."
Renzo Gandolfo



POSTE ITALIANE



PRIMO GIORNO D'EMISSIONE





Foto nr.: 39





Foto nr.: 40





Foto nr.: 41





Foto nr.: 42





Foto nr.: 43





Foto nr.: 44





Foto nr.: 45





Foto nr.: 46





Foto nr.: 47





Foto nr.: 48





Foto nr.: 49



Massiccio del Monte Rosa visto dal versante valesiano

- | | |
|------------------------------|--------------------------|
| 1 - Lyskamm occid. m. 4478 | 6 - Parrot m. 4436 |
| 2 - Piramide Vincent m. 4213 | 7 - P. Gniffetti m. 4359 |
| 3 - Lyskamm orient. m. 4538 | 8 - P. Dufour m. 4616 |
| 4 - Cosmo Nero m. 4334 | 9 - Noelend m. 4612 |
| 5 - Ludwigshöhe m. 4344 | |



Edizione C.A.I. Vercelli - Foto Mario Steiner - Tipolitografia di Borgomaso

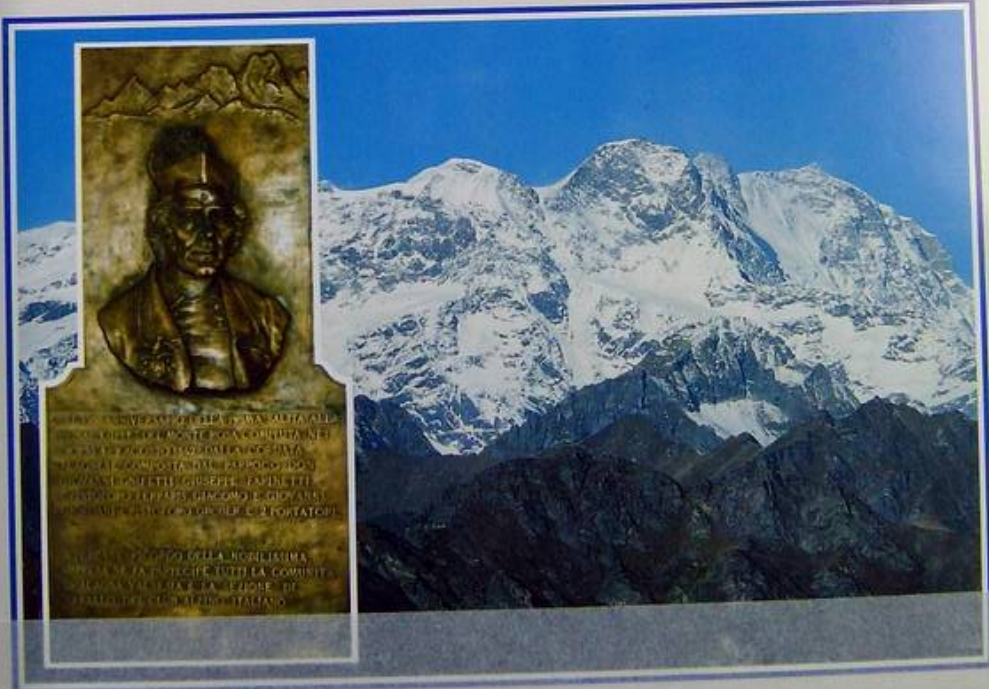




Foto nr.: 50



Alagna Valsesia 4 settembre 1993

Centenario
Capanna-Osservatorio "Regina Margherita"
Monte Rosa 4554 m



N^o 0214



Foto nr.: 51



N° 0215



Foto nr.: 52





Foto nr.: 53





Foto nr.: 54





Foto nr.: 55

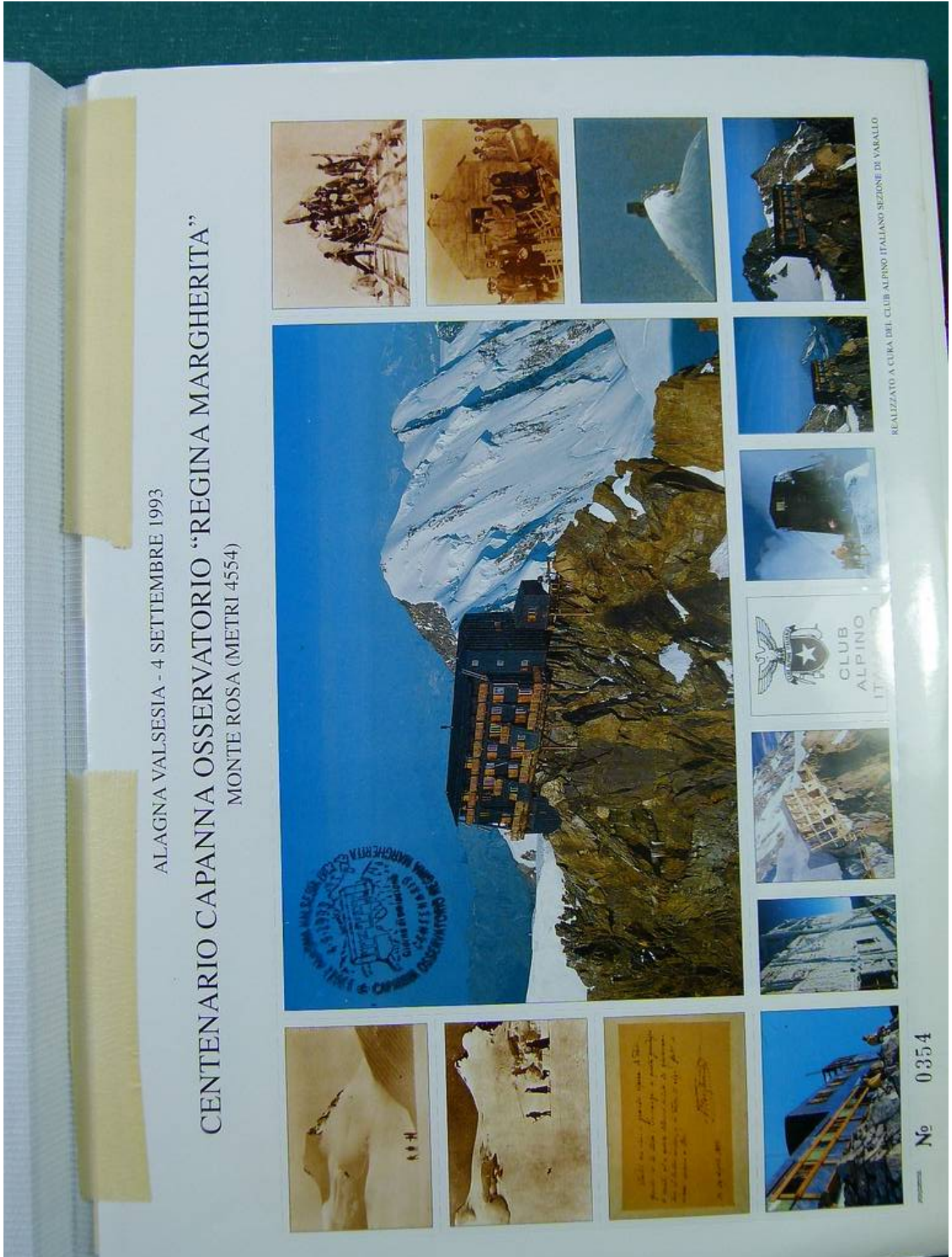
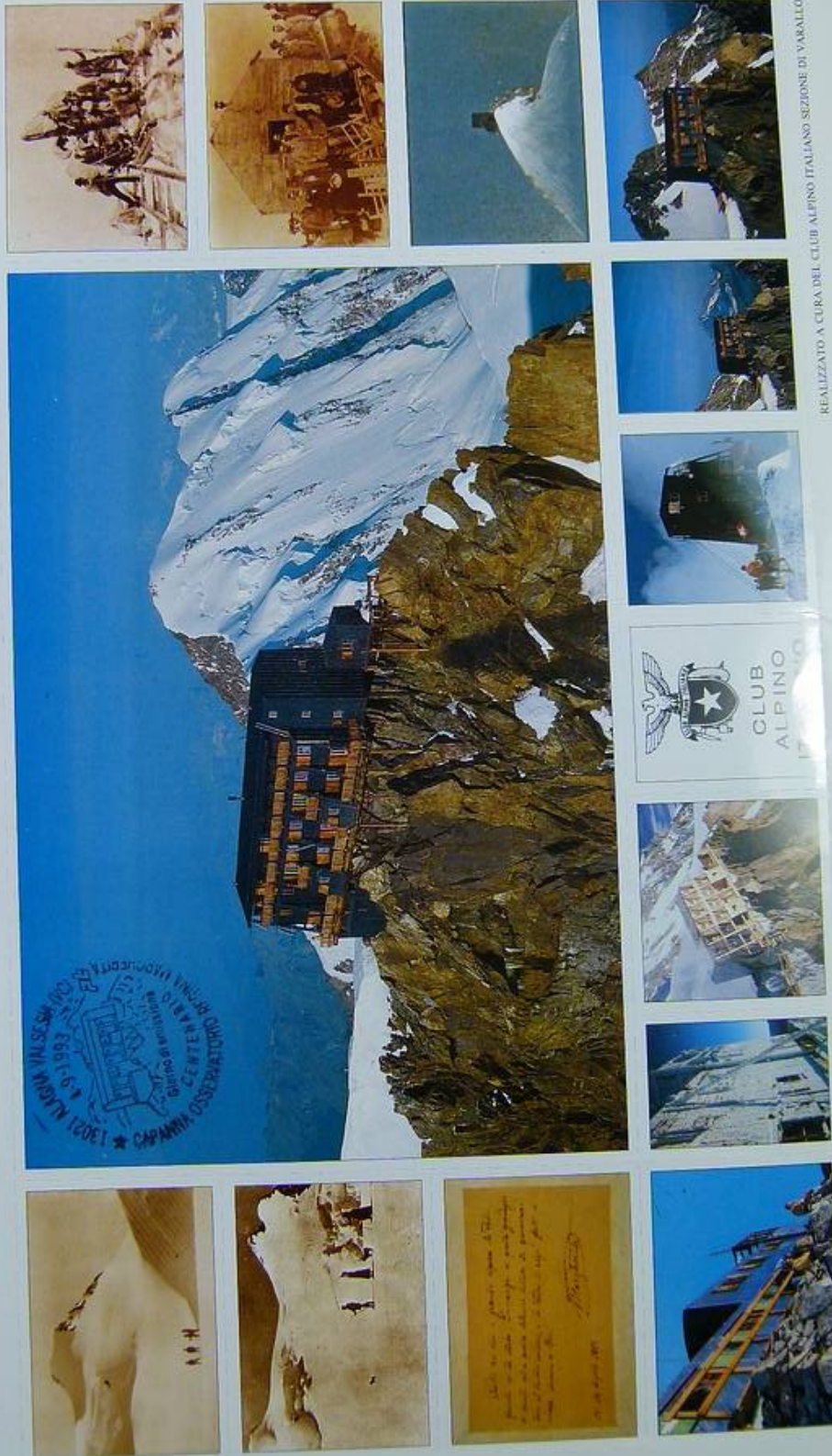




Foto nr.: 56

ALAGNA VALSESIA - 4 SETTEMBRE 1993

CENTENARIO CAPANNA OSSERVATORIO "REGINA MARGHERITA"
MONTE ROSA (METRI 4554)



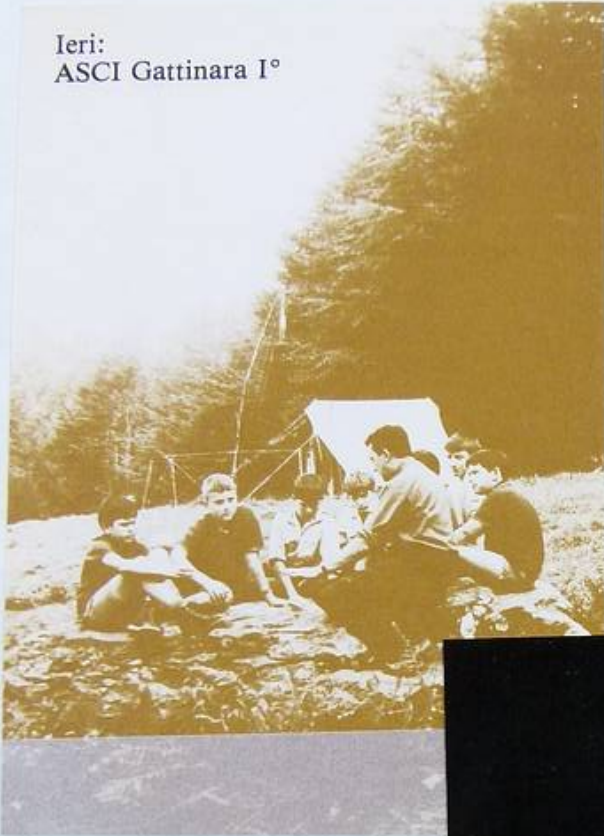
REALIZZATO A CURA DEL CLUB ALPINO ITALIANO SEZIONE DI VARALLO

— No 0356



Foto nr.: 57

Ieri:
ASCI Gattinara I°



MERCURINUS ARBOREUS DE GATTINARIA
CAROLI V IMP. MAGNUS CANCELLARIUS ET S.R.E. CARDINALIS



Foto nr.: 58





Foto nr.: 59





Foto nr.: 60





Foto nr.: 61

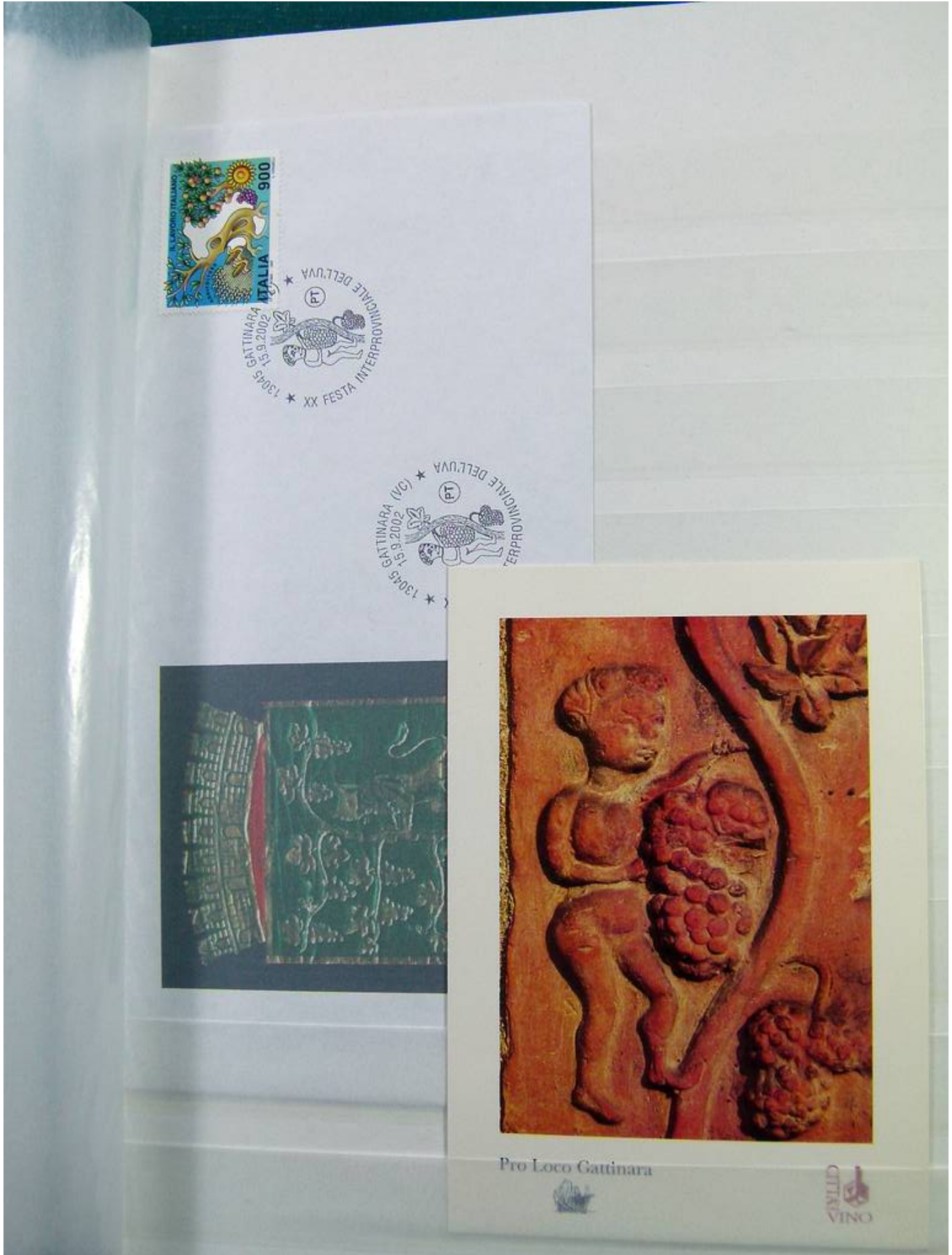




Foto nr.: 62

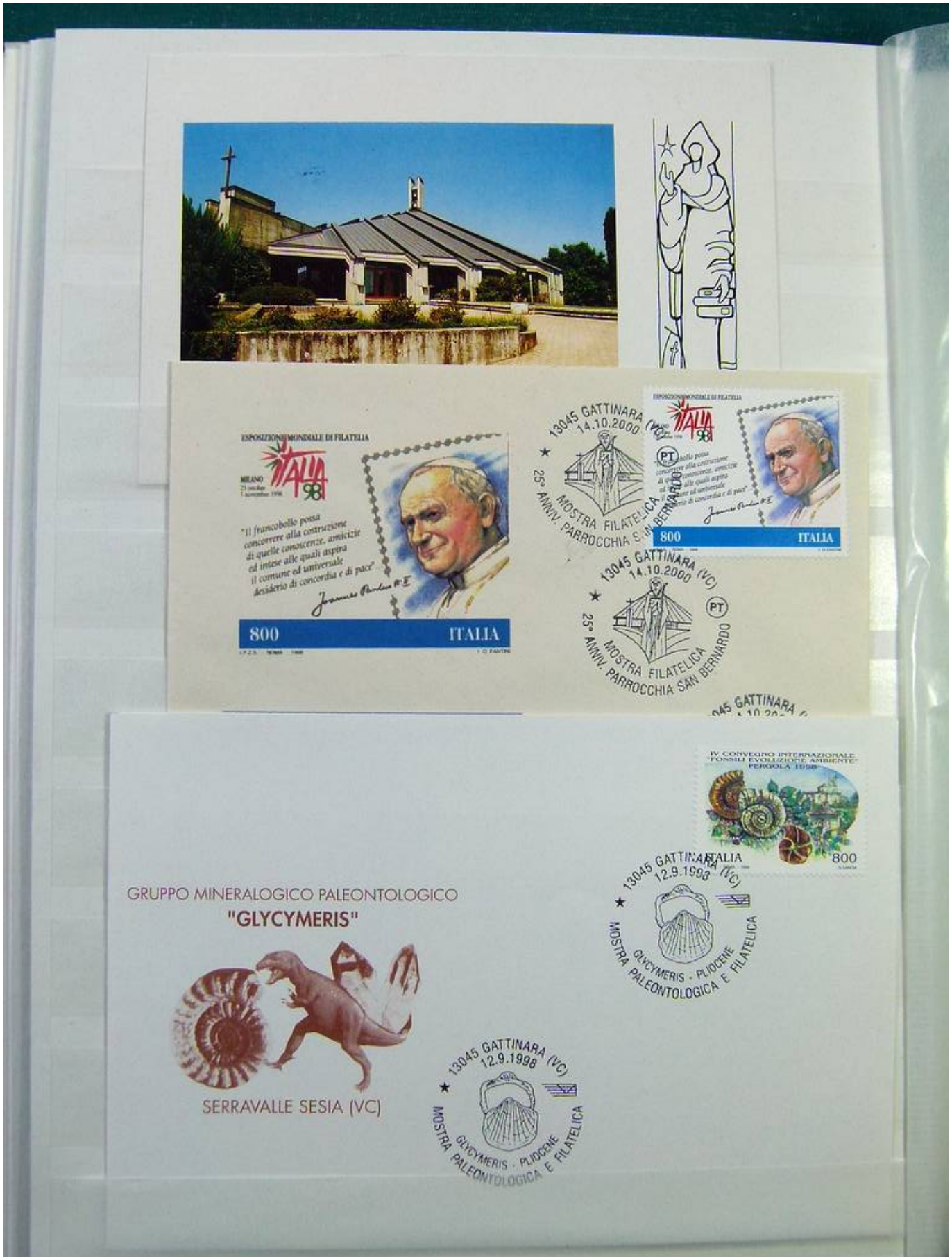




Foto nr.: 63





Foto nr.: 64





Foto nr.: 66



**GOLD COAST
1920 - 1930**



Corpo Guide di Alagna



Foto nr.: 67

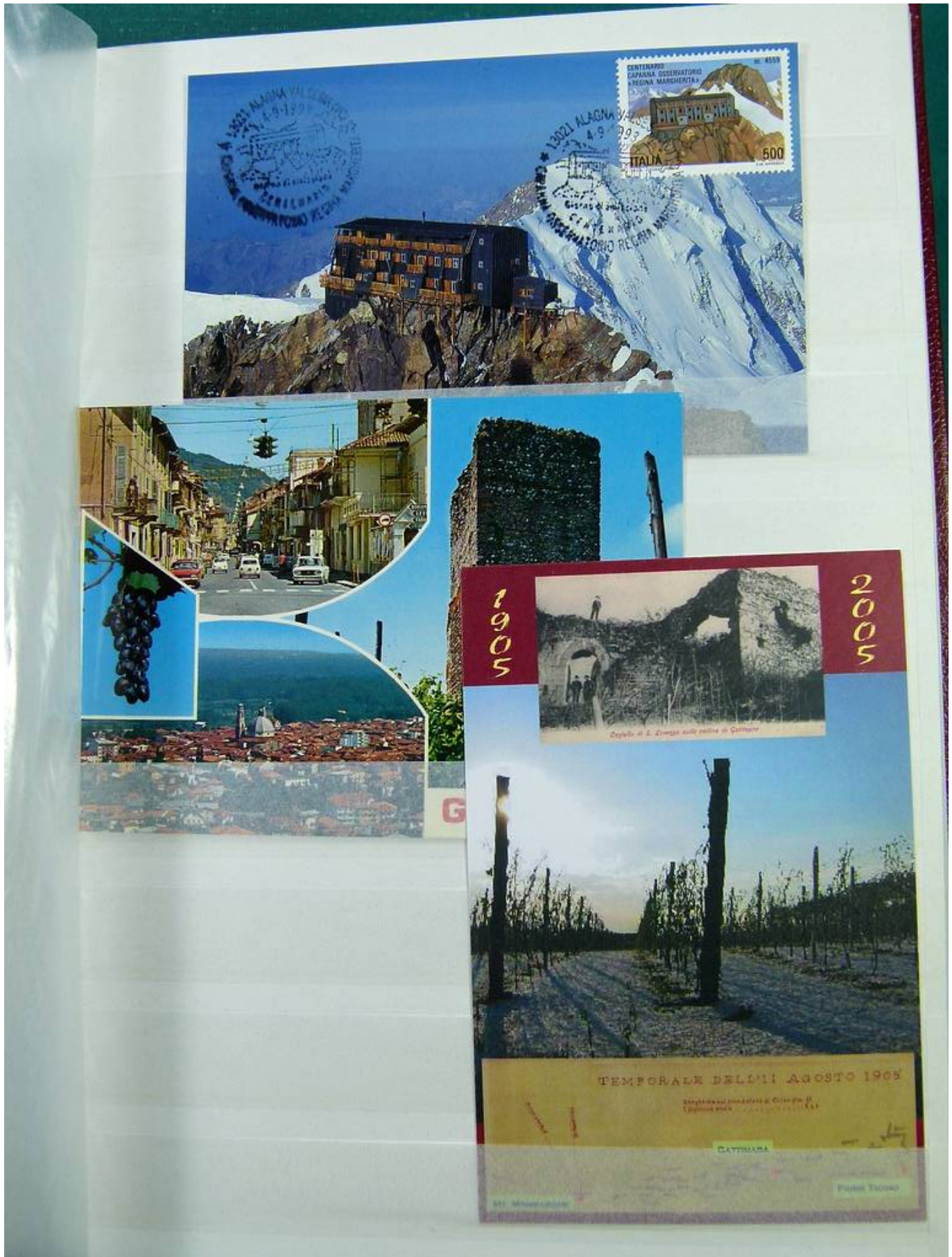




Foto nr.: 68





Foto nr.: 69





Foto nr.: 70





Foto nr.: 71





Foto nr.: 72





Foto nr.: 73



