

Lot nr.: L251845

Country/Type: Europe

Collection of FDC and postal history of Germany Bund, on 3 albums.

Price: 30 eur

[[Go to the lot on www.sevenstamps.com](https://www.sevenstamps.com)]



Foto nr.: 2



Foto nr.: 3



Foto nr.: 4



Foto nr.: 5



Foto nr.: 6

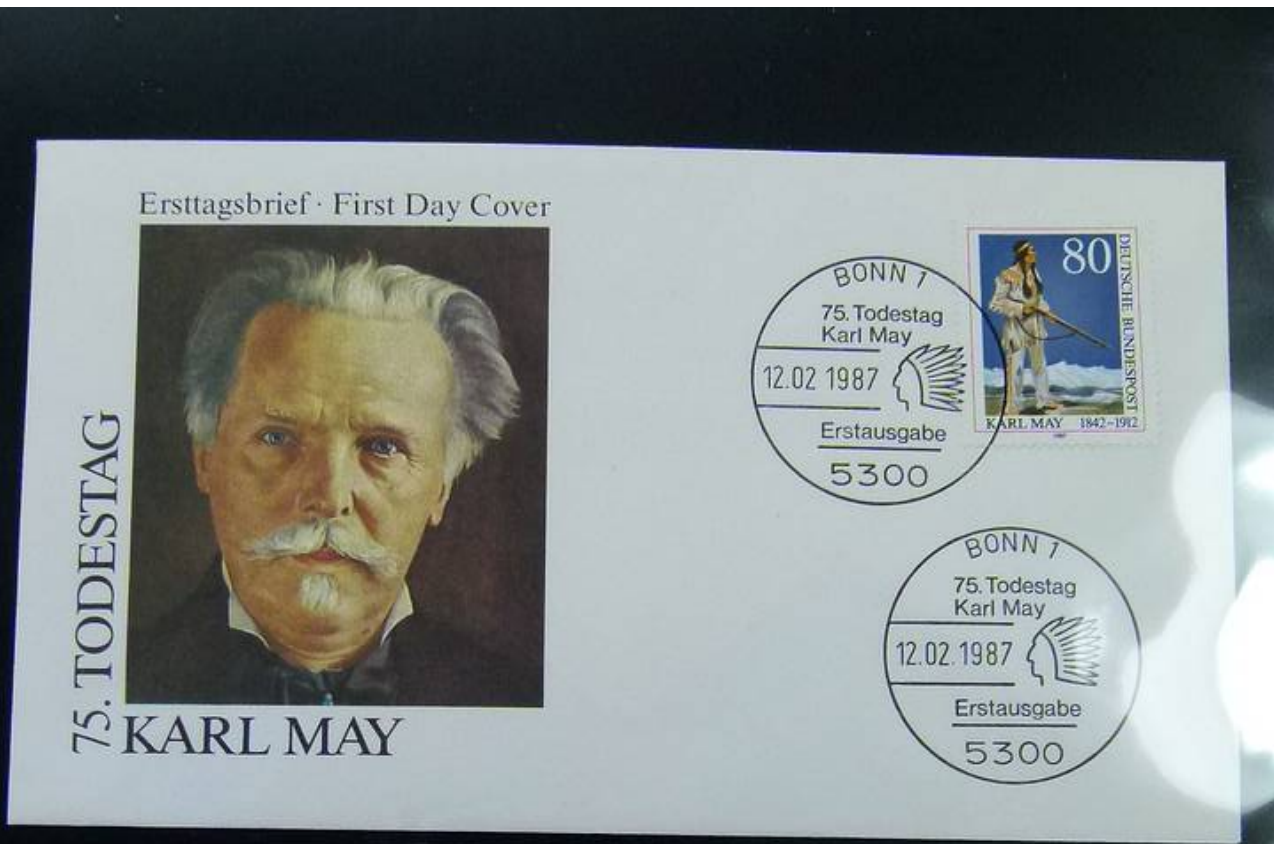


Foto nr.: 7

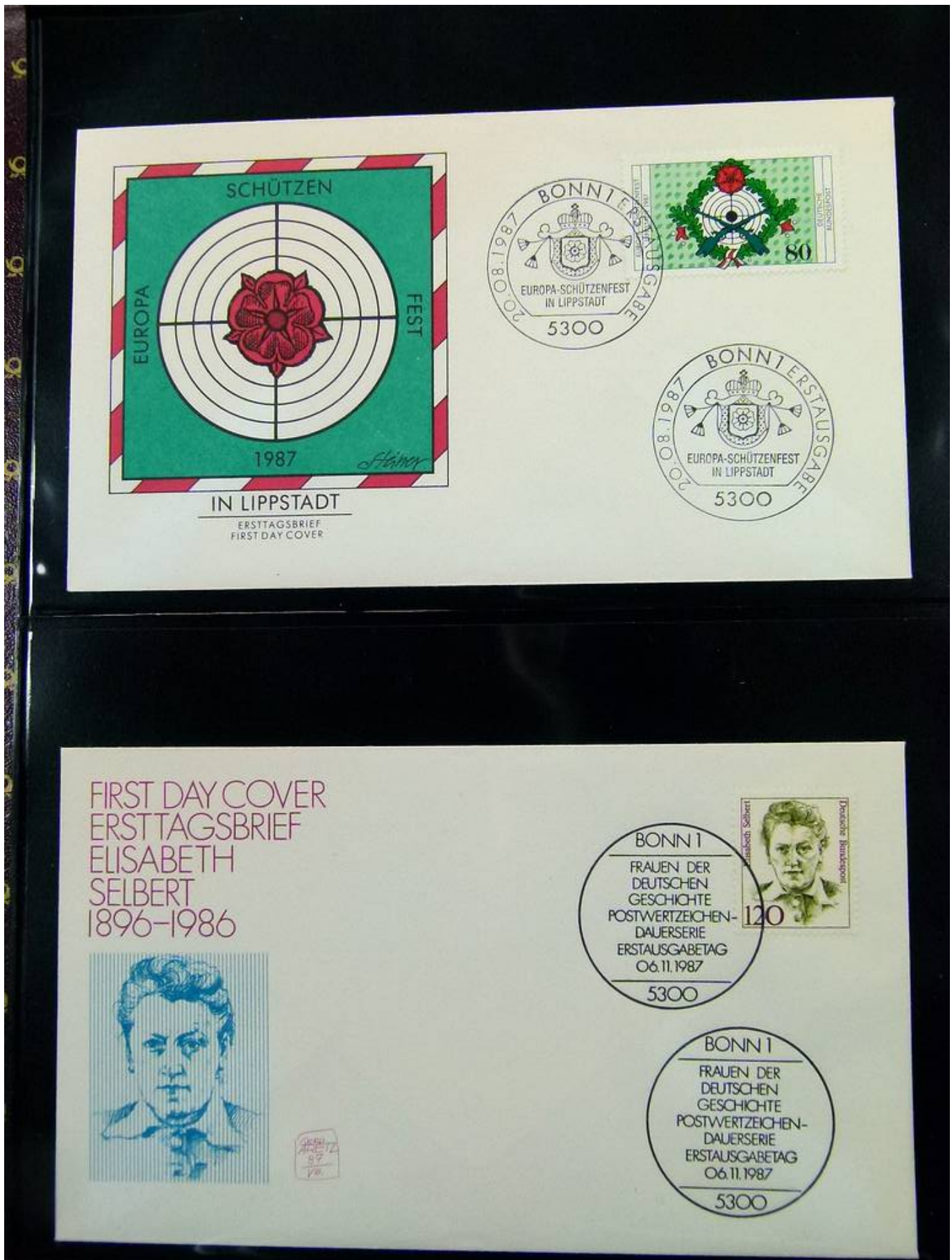


Foto nr.: 8



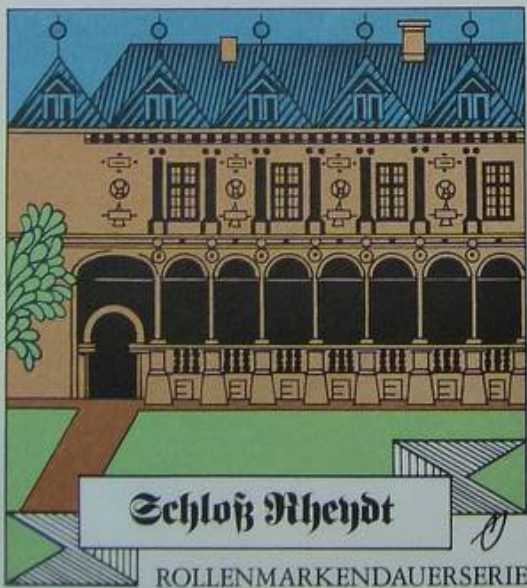
Foto nr.: 9



Foto nr.: 10



NEUAUFLAGE
INDIREKTER
HOCHDRUCK



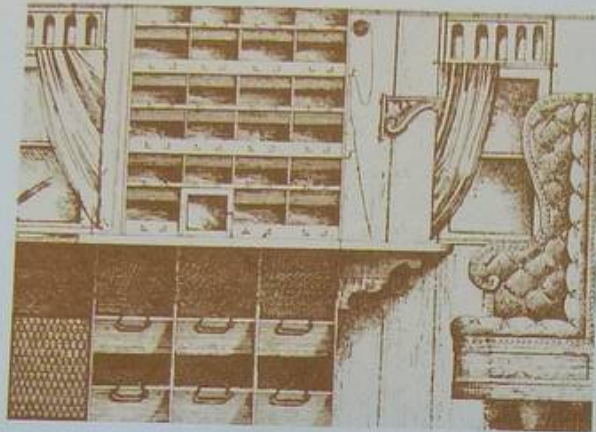
NEUAUFLAGE
INDIREKTER
HOCHDRUCK



Foto nr.: 11



Foto nr.: 12



TAG DER BRIEFMARKE
ERSTTAGSBRIEF · FIRST DAY COVER



GERHART HAUPTMANN
1862 - 1946

ERSTTAGSBRIEF
FIRST DAY COVER



Foto nr.: 13



Foto nr.: 14

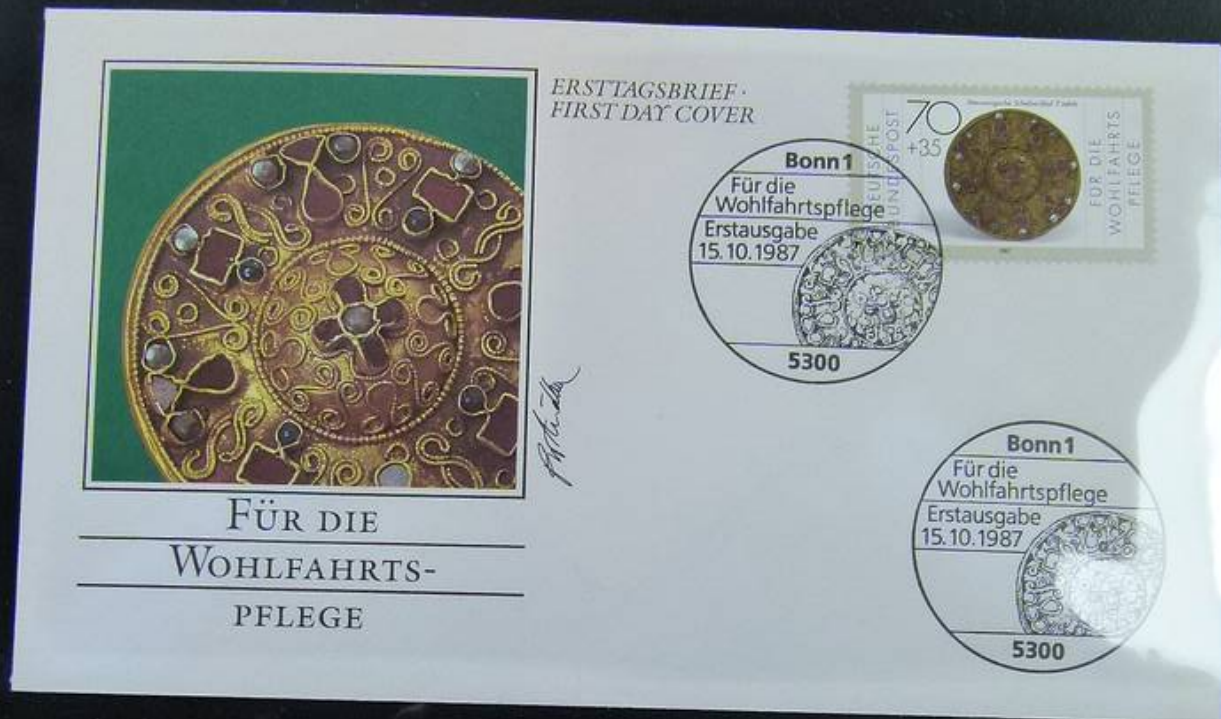


Foto nr.: 15



Foto nr.: 16

**ERSTTAGSBRIEF
FIRST DAY COVER
DAUERSERIE
SEHENSWÜRDIGKEITEN
BAVARIA
MÜNCHEN**



**ERSTTAGSBRIEF
FIRST DAY COVER
DAUERSERIE
SEHENSWÜRDIGKEITEN
ZECHEN ZOLLERN II DORTMUND**



Foto nr.: 17



Foto nr.: 18



Foto nr.: 19



Foto nr.: 20





Foto nr.: 21



Foto nr.: 22



Foto nr.: 23



Foto nr.: 24



Foto nr.: 25



Foto nr.: 26



Foto nr.: 27



Foto nr.: 28



Foto nr.: 29

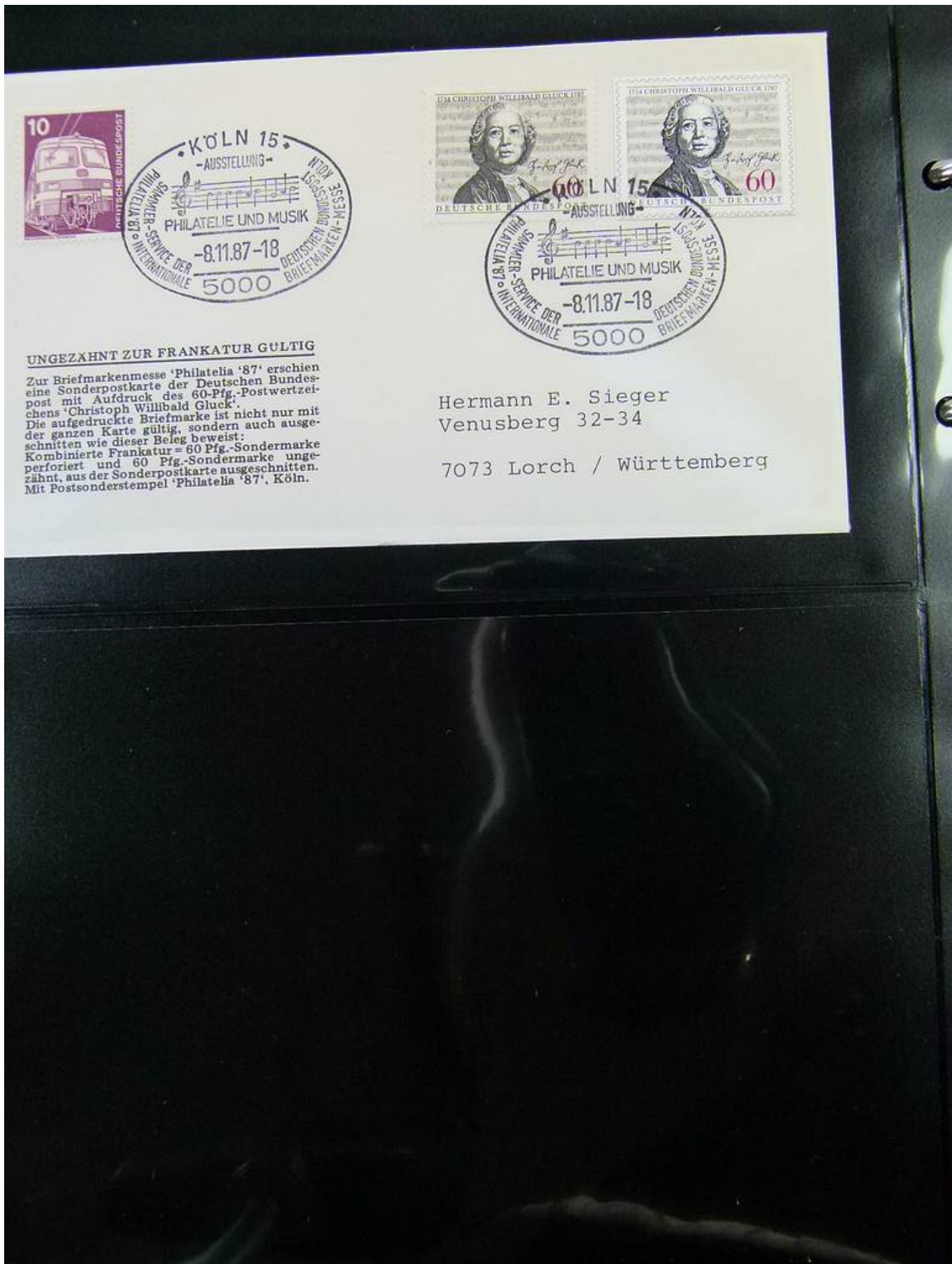


Foto nr.: 30





Foto nr.: 31



Foto nr.: 32



Foto nr.: 33



Foto nr.: 34



Foto nr.: 35

Papst Johannes Paul II. in der Bundesrepublik Deutschland
17. Marianischer und 10. Mariologischer Kongreß Kevelaer



Werkbundsiedlung Weißenhof Stuttgart 1927
SÜDPOSTA '87
Nationale Briefmarkenausstellung
22. bis 25. 10. 1987 Sindelfingen

(Absender)

(Straße und Hausnummer oder Postfach)

(Postleitzahl) (Ort)



(Straße und Hausnummer oder Postfach)

(Postleitzahl) (Bestimmungsort)

Foto nr.: 36



Foto nr.: 37



Foto nr.: 38

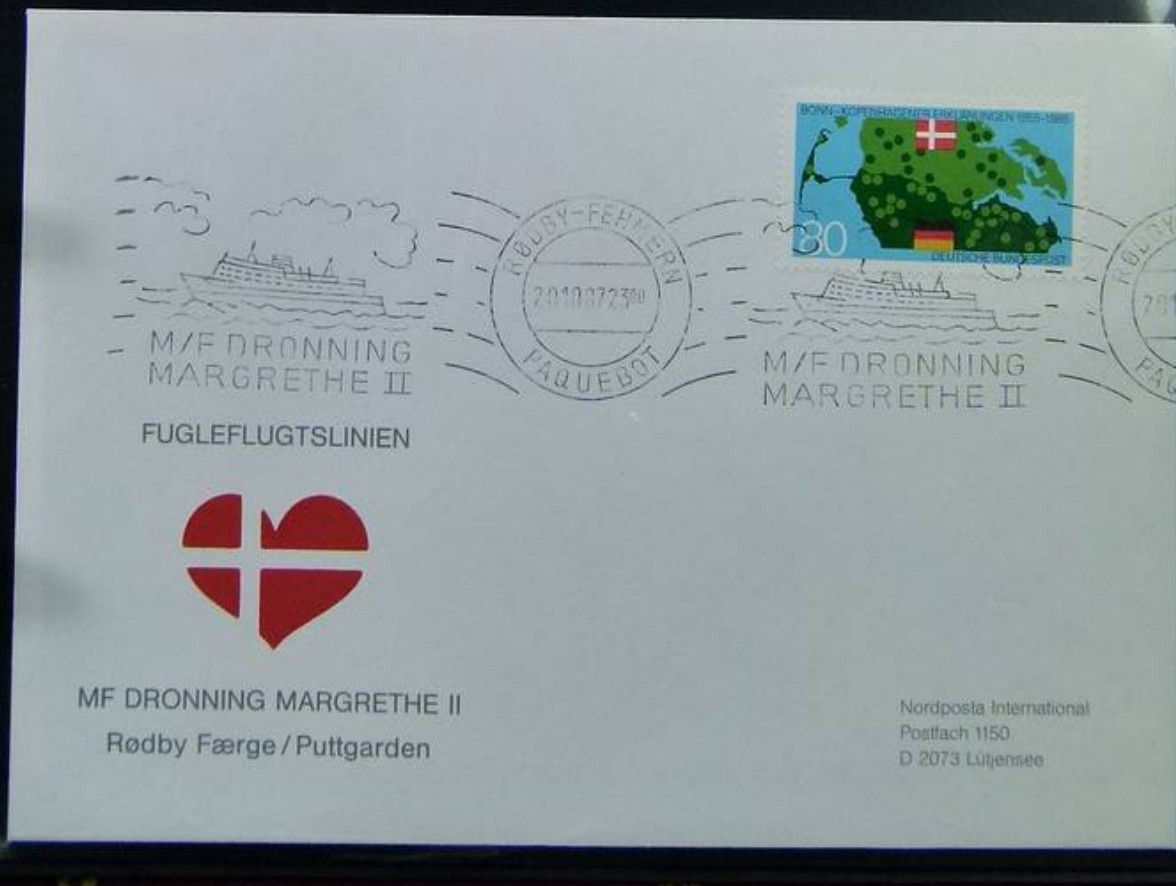


Foto nr.: 39



Foto nr.: 40



Foto nr.: 41



Foto nr.: 42



Foto nr.: 43



Foto nr.: 44



Foto nr.: 45



Foto nr.: 46



Foto nr.: 47



Foto nr.: 48



Foto nr.: 49



Foto nr.: 50



Foto nr.: 51



Foto nr.: 52



Foto nr.: 53



Foto nr.: 54



Foto nr.: 55



Foto nr.: 56



Foto nr.: 57



Foto nr.: 58





Foto nr.: 59



Foto nr.: 60



Foto nr.: 61



Foto nr.: 62

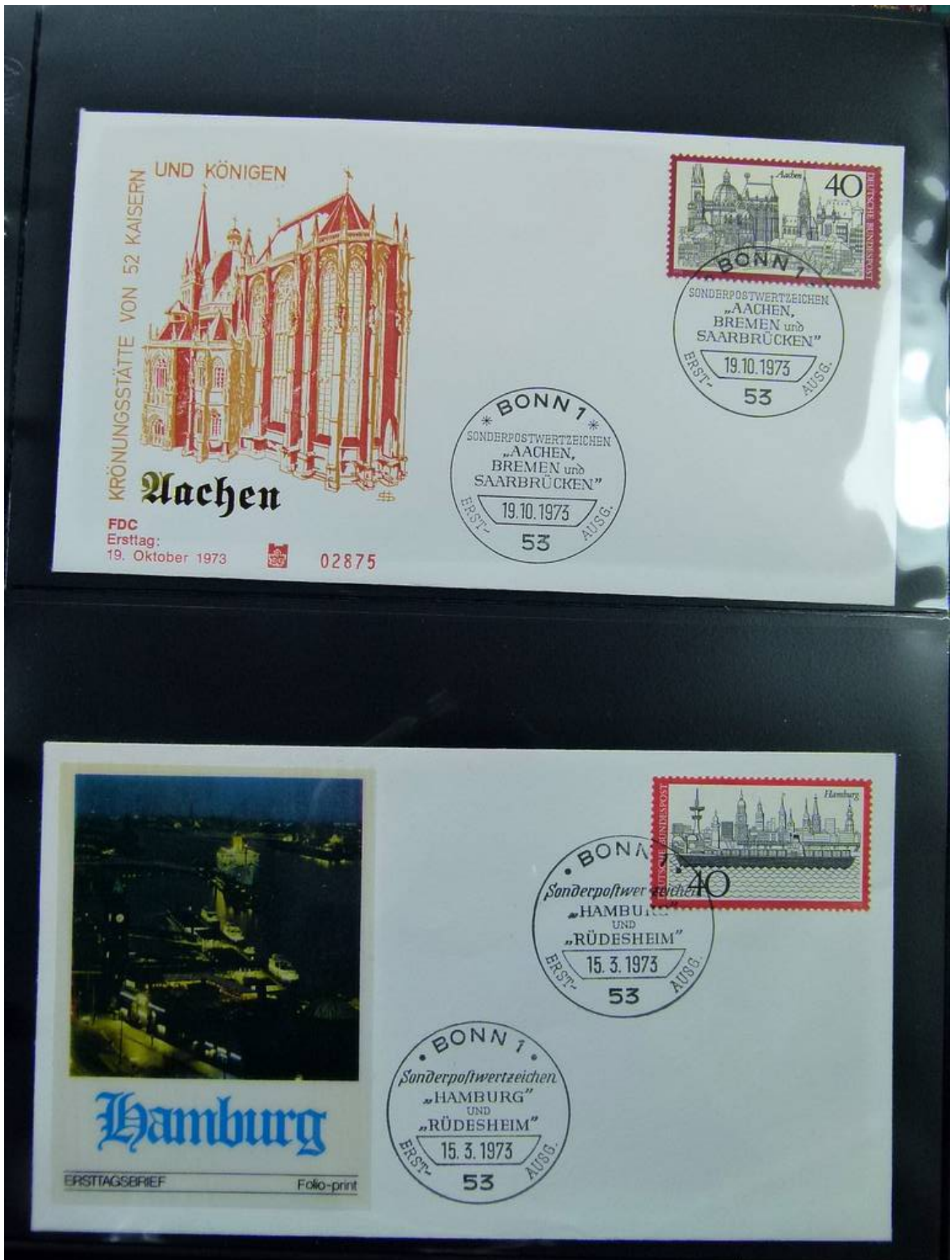


Foto nr.: 63



Foto nr.: 64



Foto nr.: 65



Foto nr.: 66



Foto nr.: 67



Foto nr.: 68



Foto nr.: 69



Foto nr.: 70





Foto nr.: 71





Foto nr.: 72



Foto nr.: 73



Foto nr.: 74



Foto nr.: 75



Foto nr.: 76

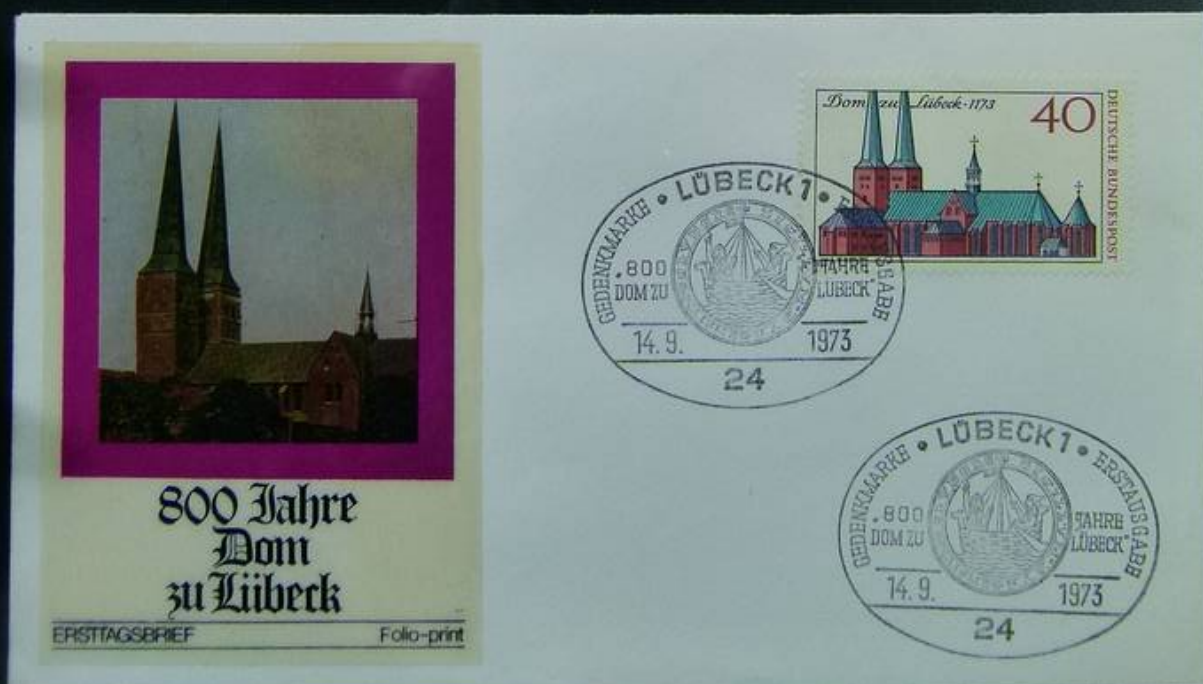


Foto nr.: 77





Foto nr.: 78



Foto nr.: 79



Foto nr.: 80





Foto nr.: 81



Foto nr.: 82



Foto nr.: 83

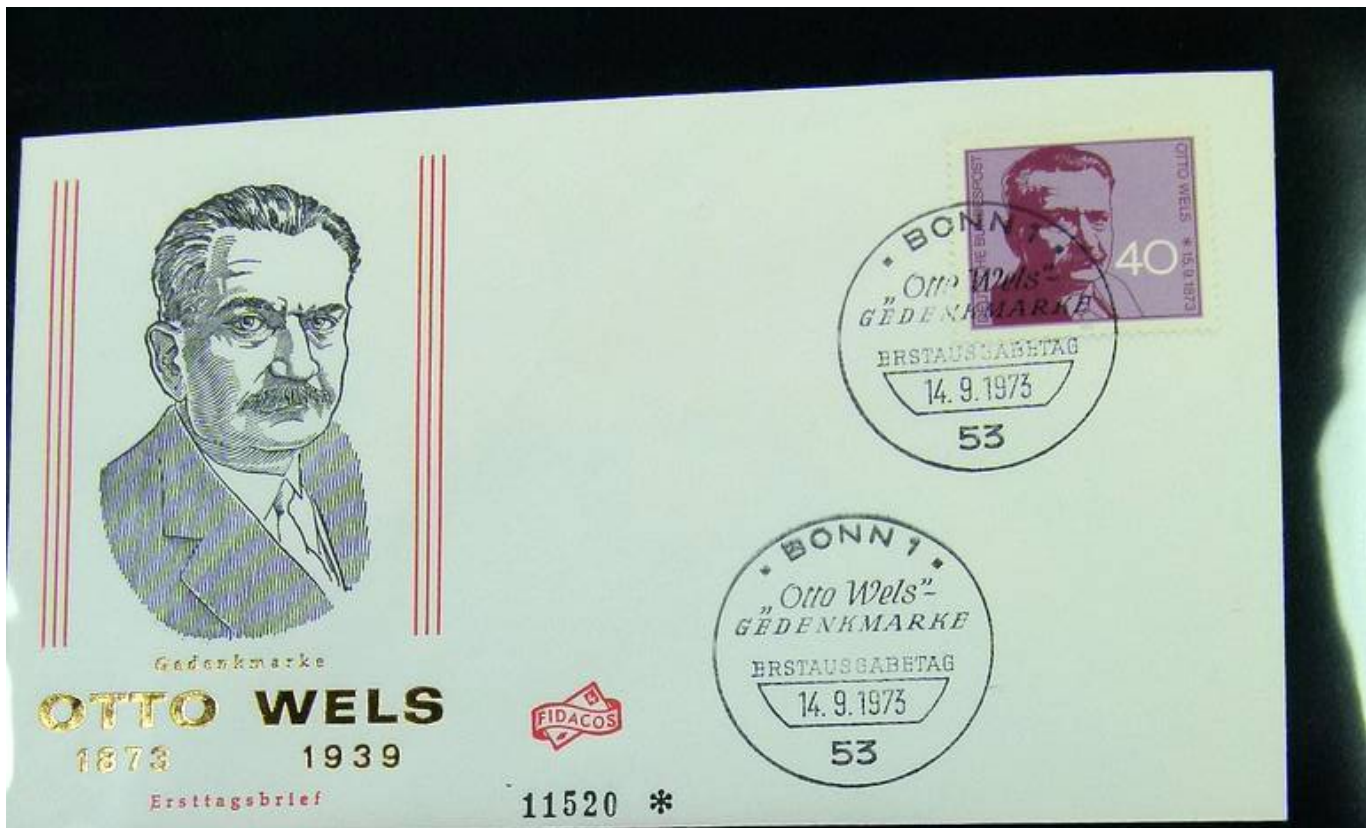


Foto nr.: 84



Foto nr.: 85



Foto nr.: 86





Foto nr.: 87



Foto nr.: 88



Foto nr.: 89



Foto nr.: 90



Foto nr.: 91



Foto nr.: 92



Foto nr.: 93

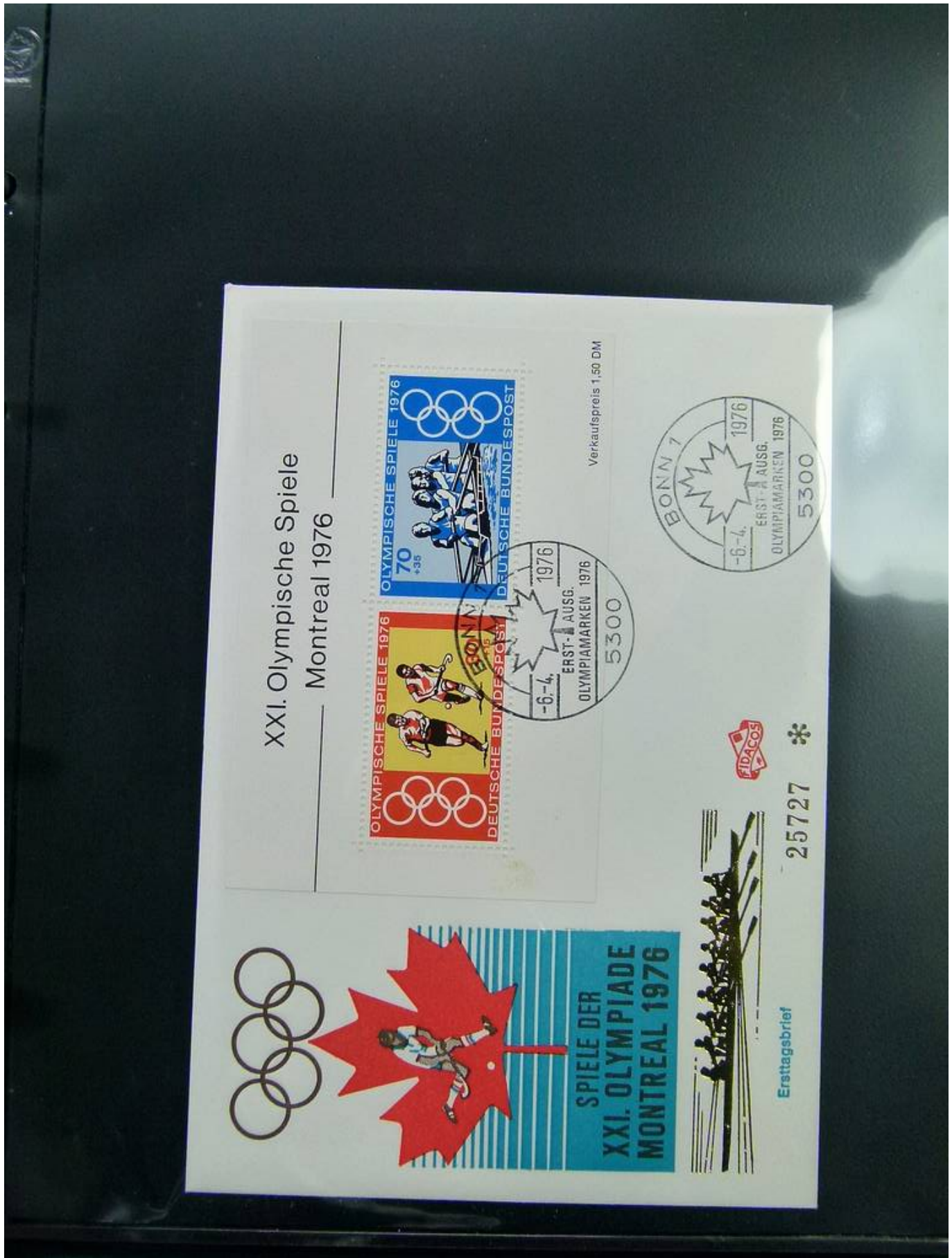


Foto nr.: 94



Foto nr.: 95



Foto nr.: 96

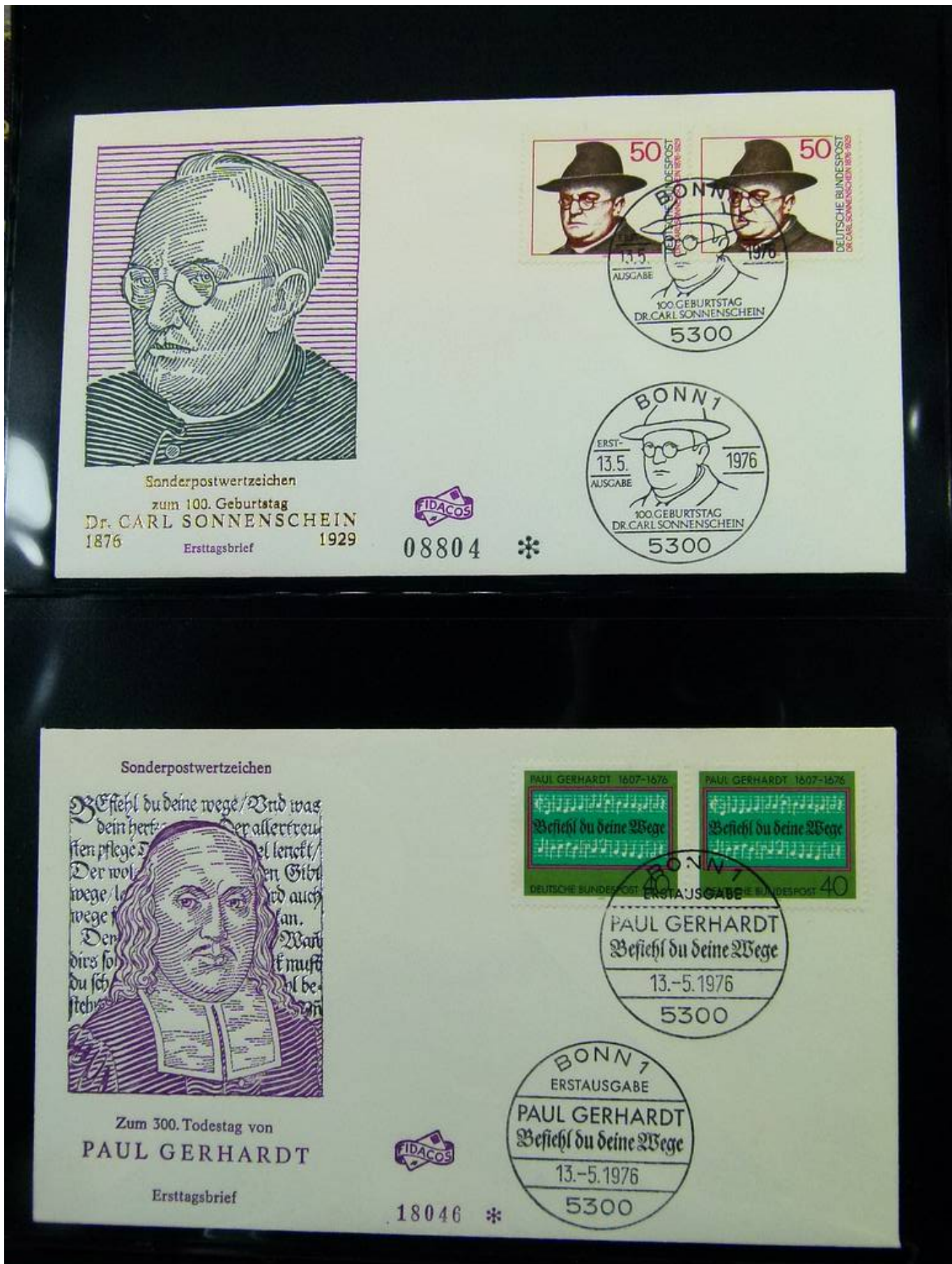




Foto nr.: 97

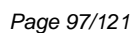


Foto nr.: 98



Foto nr.: 99



Foto nr.: 100



Foto nr.: 101



Foto nr.: 102



Foto nr.: 103



Foto nr.: 104

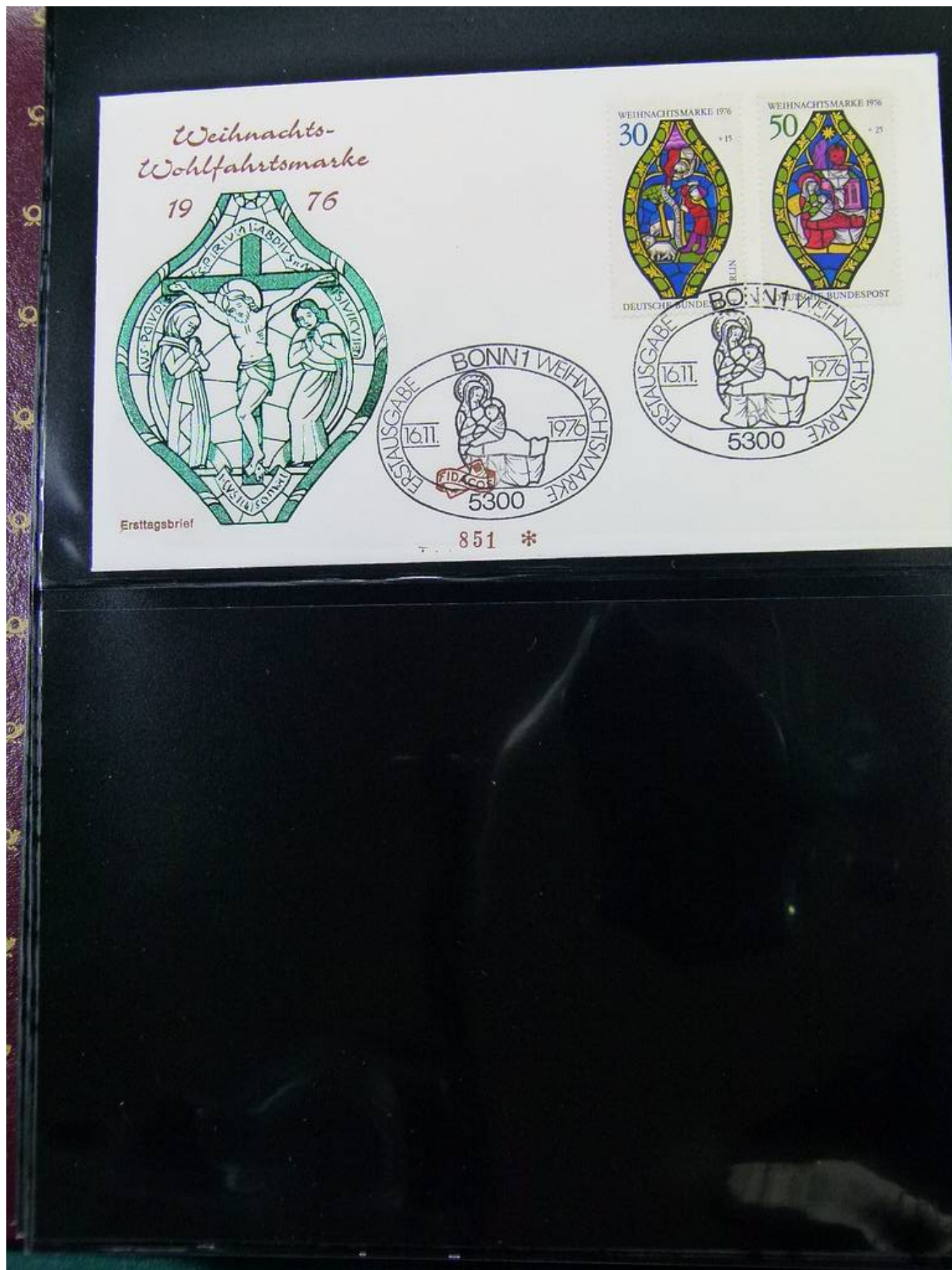


Foto nr.: 105



Foto nr.: 106



Foto nr.: 107



Foto nr.: 108



Foto nr.: 109

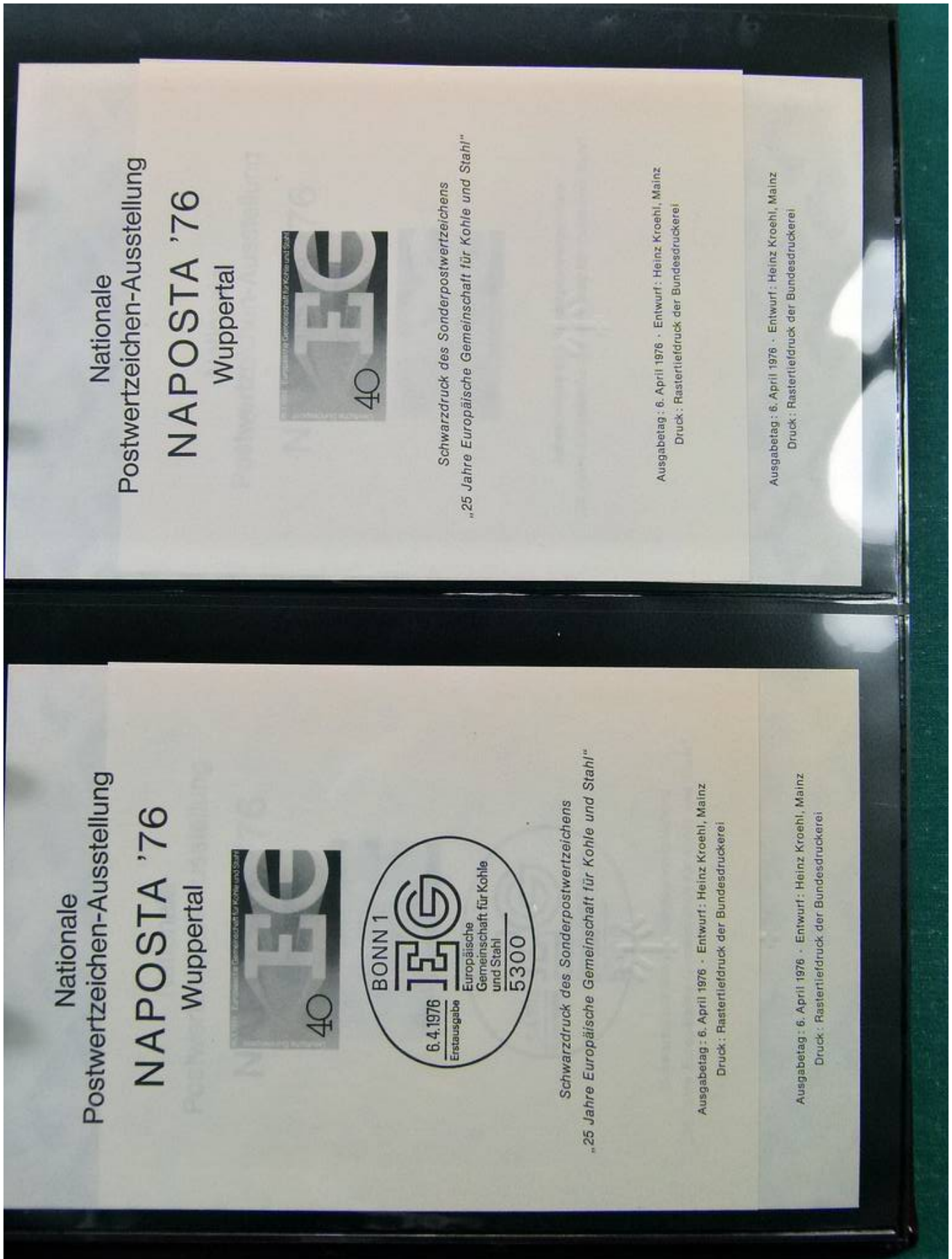


Foto nr.: 110

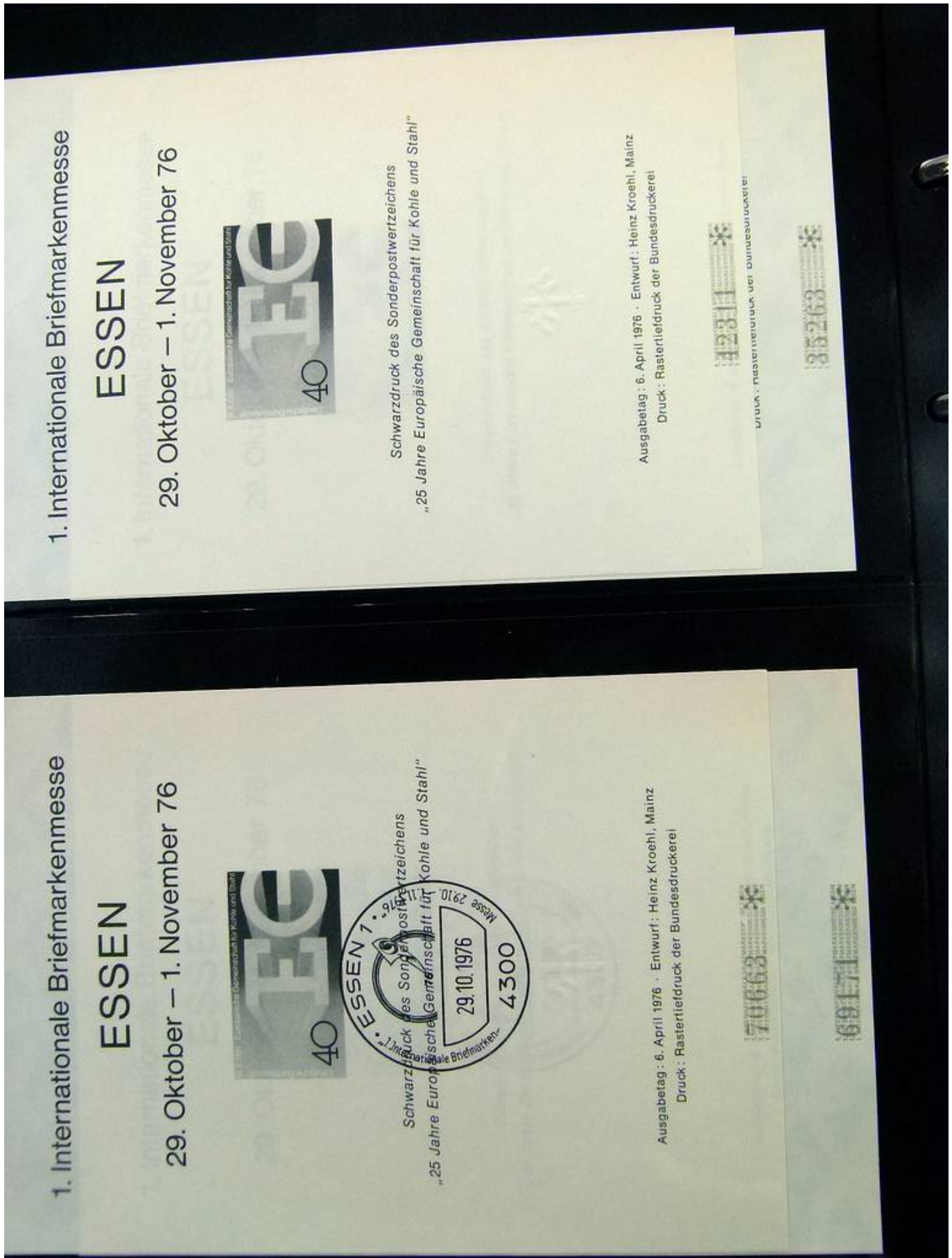


Foto nr.: 111



Foto nr.: 112



Foto nr.: 113



Foto nr.: 114



offizieller Messe-Sonderumschlag



L. TSCHAMPEL
KURFÜRSTENDAMM 60
1000 BERLIN 15



offizieller Messe-Sonderumschlag



L. TSCHAMPEL
KURFÜRSTENDAMM 60
1000 BERLIN 15

Foto nr.: 115



Foto nr.: 116



Foto nr.: 117



Foto nr.: 118



Foto nr.: 119



Foto nr.: 120



Foto nr.: 121

