



Lot nr.: L261367

Country/Type: Europe

Switzerland FDC collection, in 3 stockbooks.

Price: 60 eur

[[Go to the lot on www.sevenstamps.com](http://www.sevenstamps.com) ]





Foto nr.: 2

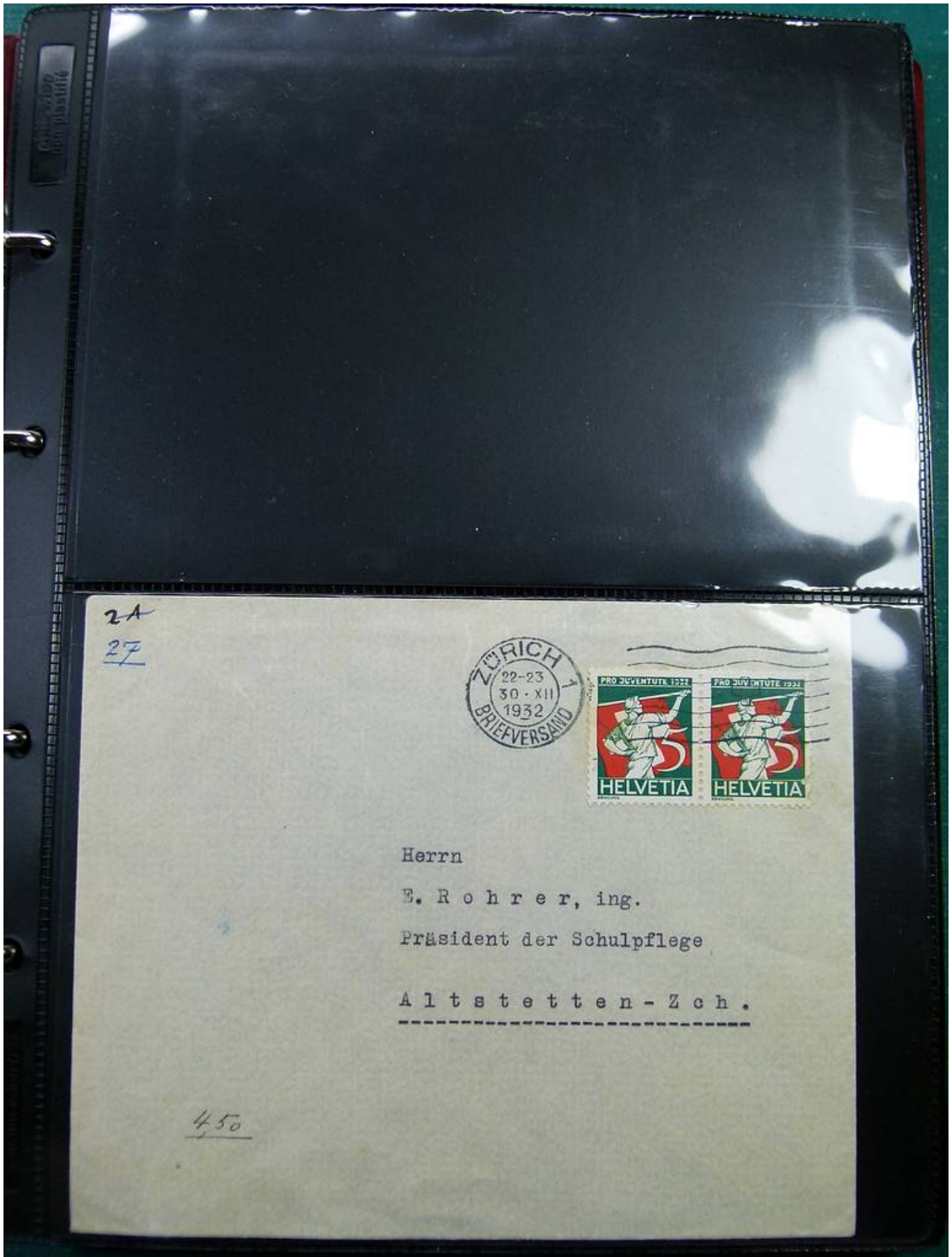




Foto nr.: 3





Foto nr.: 4





Foto nr.: 5





Foto nr.: 6





Foto nr.: 7





Foto nr.: 8





Foto nr.: 9





Foto nr.: 10





Foto nr.: 11





Foto nr.: 12





Foto nr.: 13





Foto nr.: 14





Foto nr.: 15





Foto nr.: 16





Foto nr.: 17





Foto nr.: 18





Foto nr.: 19





Foto nr.: 20





Foto nr.: 21





Foto nr.: 22



Herrn  
Ernst Rohrer,  
Markensammler,  
Eggstrasse 50  
8102 Oberengstringen.



Foto nr.: 23





Foto nr.: 24





Foto nr.: 25





Foto nr.: 26





Foto nr.: 27





Foto nr.: 28





Foto nr.: 29





Foto nr.: 30





Foto nr.: 31





Foto nr.: 32

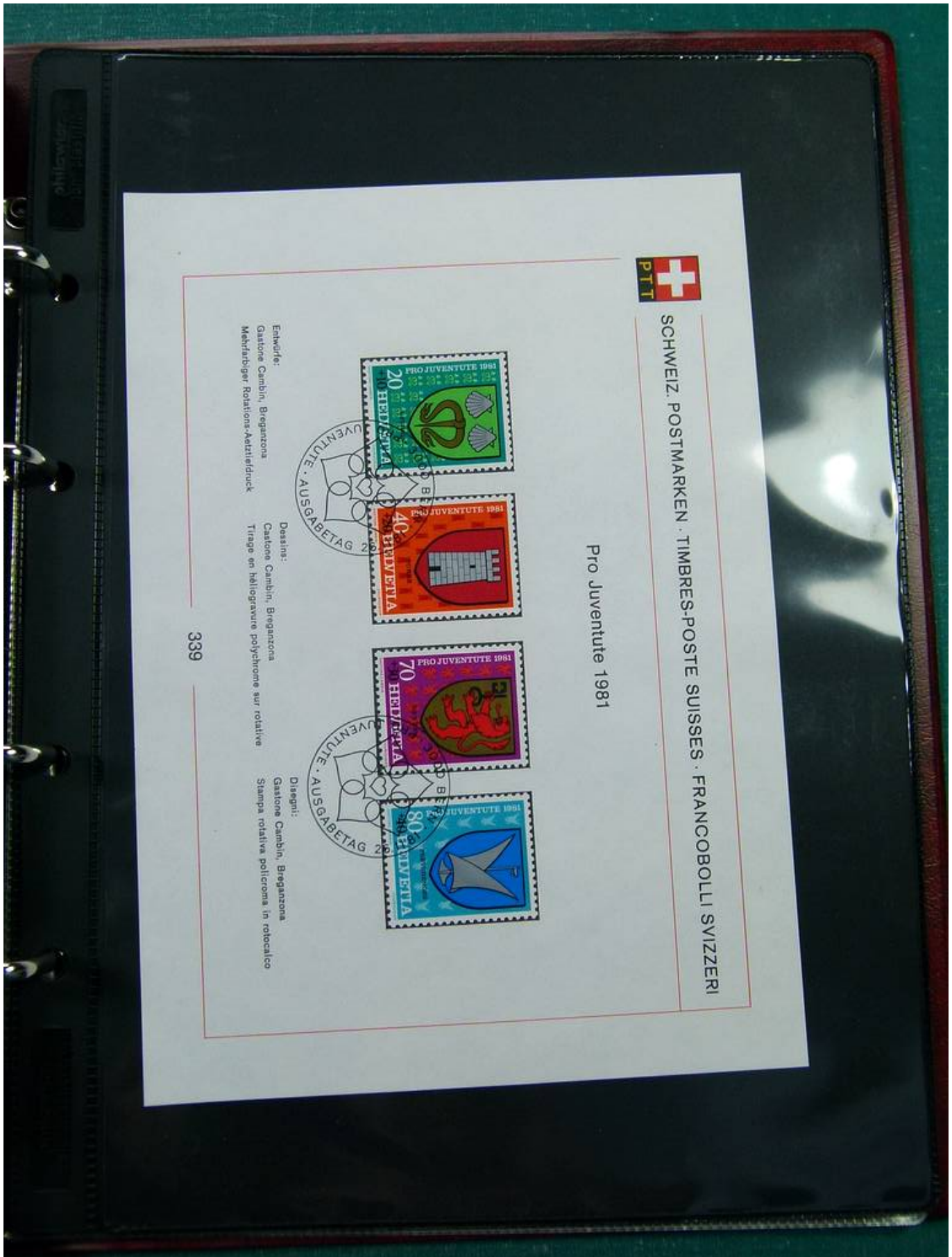




Foto nr.: 33





Foto nr.: 34



1803 CHARDONNE  
-4.9.68-11  
HELVETIA 10  
FINSTERRAARIGGI  
C  
LAC LÉMAN

Monsieur le Docteur  
Fritz Rohrer  
Stampfenbrunnenstr. 28  
8048 Zurich

**Albert NEYROUD**  
Viticulteur  
1803 Chardonne s / Vevey  
☎ (021) 51 25 54

1919-1969  
2 FR HELVETIA

1919-1969  
HELVETIA  
PENNINIS ALPES SCANDIENNES EXPLORATION

20  
HELVETIA  
PLANETARIUM  
KLEINERHOF - LUZERN

13.2.69

HELVETIA 30  
50 ANS  
COMPTOIR SUISSE  
1919 LAUSANNE 1969

13.2.69

HELVETIA 10  
BASEL GYMNASIUMSTRADA 1969



Foto nr.: 35





Foto nr.: 36





Foto nr.: 37





Foto nr.: 38





Foto nr.: 39





Foto nr.: 40





Foto nr.: 41





Foto nr.: 42





Foto nr.: 43





Foto nr.: 44





Foto nr.: 45





Foto nr.: 46





# Seven Stamps Philately - Stamp lots and collections

SEVEN STAMPS

YOUR COLLECTION. OUR PASSION.

Foto nr.: 47





Foto nr.: 48





Foto nr.: 49

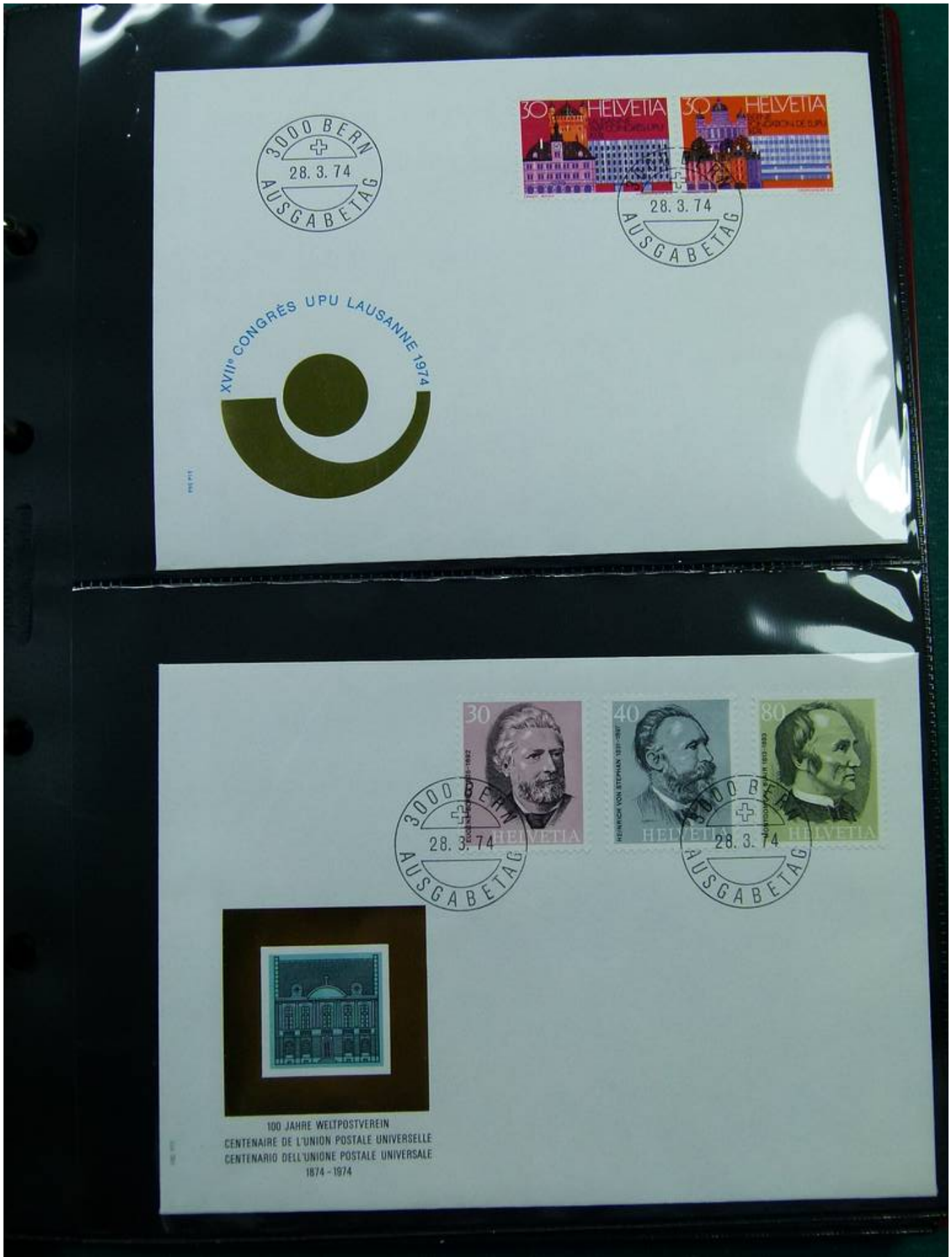




Foto nr.: 50





Foto nr.: 51





Foto nr.: 52





Foto nr.: 53





Foto nr.: 54





Foto nr.: 55





Foto nr.: 56





Foto nr.: 57





Foto nr.: 58





Foto nr.: 59





Foto nr.: 60





Foto nr.: 61





Foto nr.: 62





Foto nr.: 63

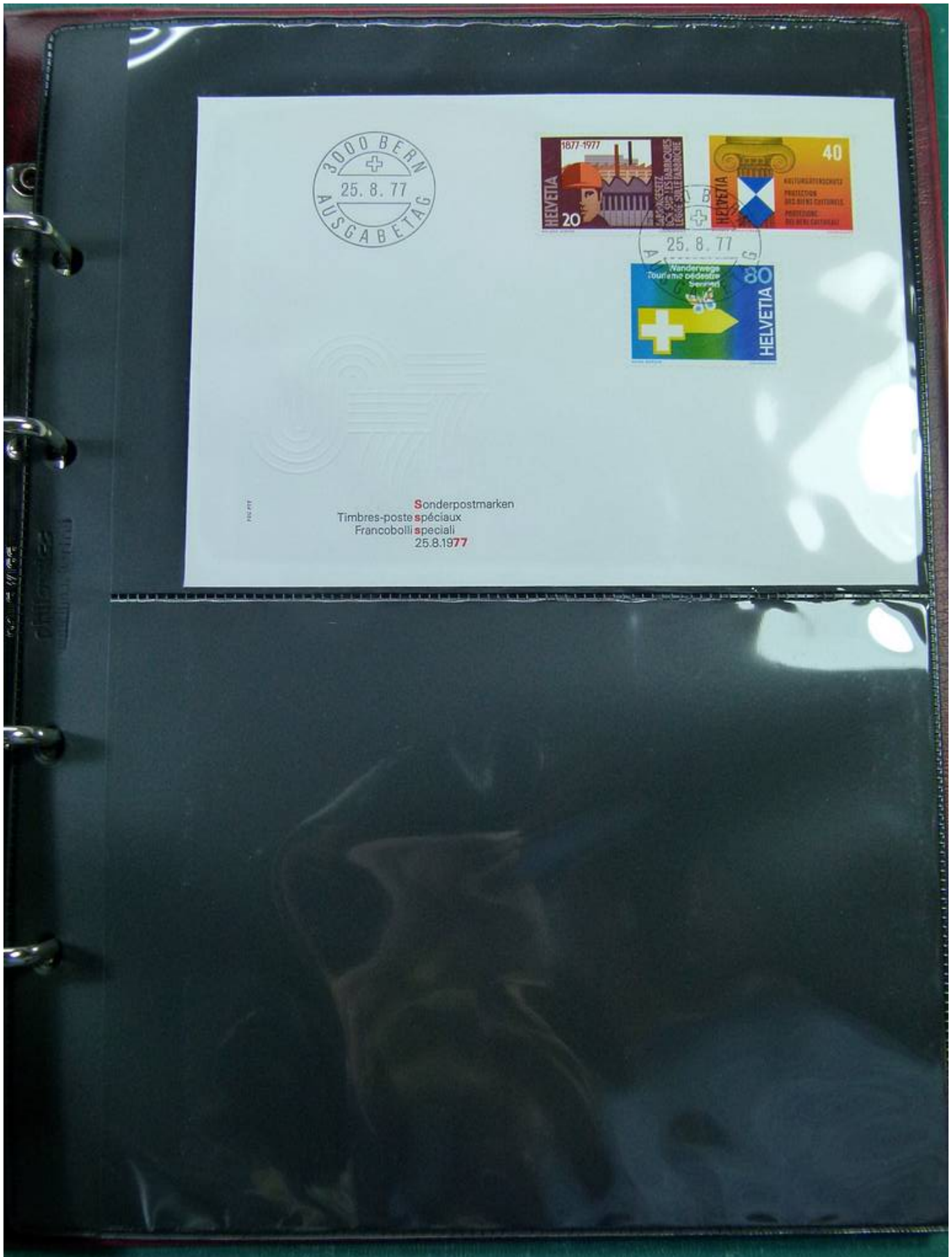




Foto nr.: 64

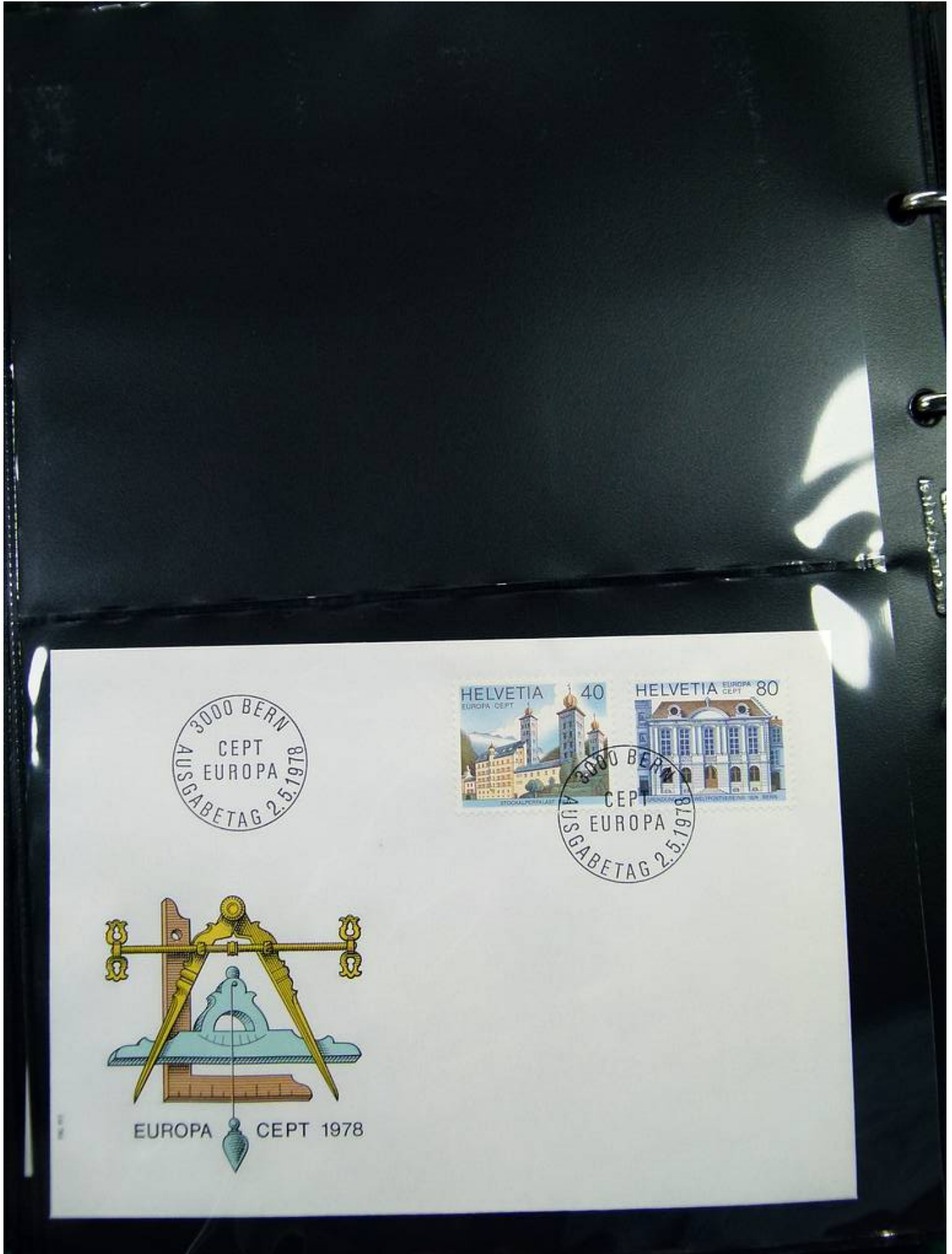




Foto nr.: 65





Foto nr.: 66





Foto nr.: 67





Foto nr.: 68





Foto nr.: 69





Foto nr.: 70





Foto nr.: 71





Foto nr.: 72







Foto nr.: 74





Foto nr.: 75





Foto nr.: 76





Foto nr.: 77





Foto nr.: 78





Foto nr.: 79





Foto nr.: 80





Foto nr.: 81





Foto nr.: 82





Foto nr.: 83

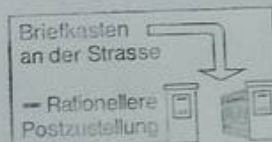




Foto nr.: 84



Herrn Ernst Rohrer  
Bauunternehmen  
Eugen-Huberstrasse 66  
8048 Zürich



herrn und Frau  
Ernst Rohrer, Bauunternehmung  
Eugen Huberstrasse 42  
8048 Zürich



Foto nr.: 85



Herrn  
Ernst Rohrer  
Bauunternehmung  
Eugen-Huberstr.66  
Zürich 8048

Weihnachtspost  
beizeiten  
aufgeben

Herrn  
Ernst Rohrer  
Eugen Huberstrasse 66  
Bauunternehmung  
Zürich 9/48

Schweizerische Bundesbahnen  
Chemins de fer fédéraux suisses  
Ferrovie federali svizzere

SBB Kreis III  
5200 Brugg (AG)  
Stellwerkmeister I

SBB 6700 X 66 100 000



Foto nr.: 86





Foto nr.: 87





Foto nr.: 88





Foto nr.: 89





Foto nr.: 90





Foto nr.: 91





Foto nr.: 92





Foto nr.: 93





Foto nr.: 94





Foto nr.: 95



**Kronenberg AG**  
Internationale Briefmarken-Auktionen  
Hirschgässlein 44/4  
Postfach 320  
CH-4010 Basel, Switzerland



Zurücksendes durchkreuzen - Marquer ce qui convient		
Adressat	Adresse	Unbekannt
Parti	inquinando	Assenza
Partito	inducendo	Scoppo
	inducendo	acuto
	suificente	
		Annahme
		Refusé
		Respinto
		Gasortben
		Discedé
		Deceso

CH: Adressänderungen bitte nach A.1, Nr. 552  
melden.  
Ausland: Falls Adressat verzogen, bitte mit neuer  
Adresse an Absender zurück.



**R** 4010 Basel 10  
**770**



Foto nr.: 96





Foto nr.: 97





Foto nr.: 98





Foto nr.: 99





Foto nr.: 100





Foto nr.: 101





Foto nr.: 102





Foto nr.: 103





Foto nr.: 104





Foto nr.: 105





Foto nr.: 106





Foto nr.: 107





Foto nr.: 108





Foto nr.: 109





Foto nr.: 110





Foto nr.: 111

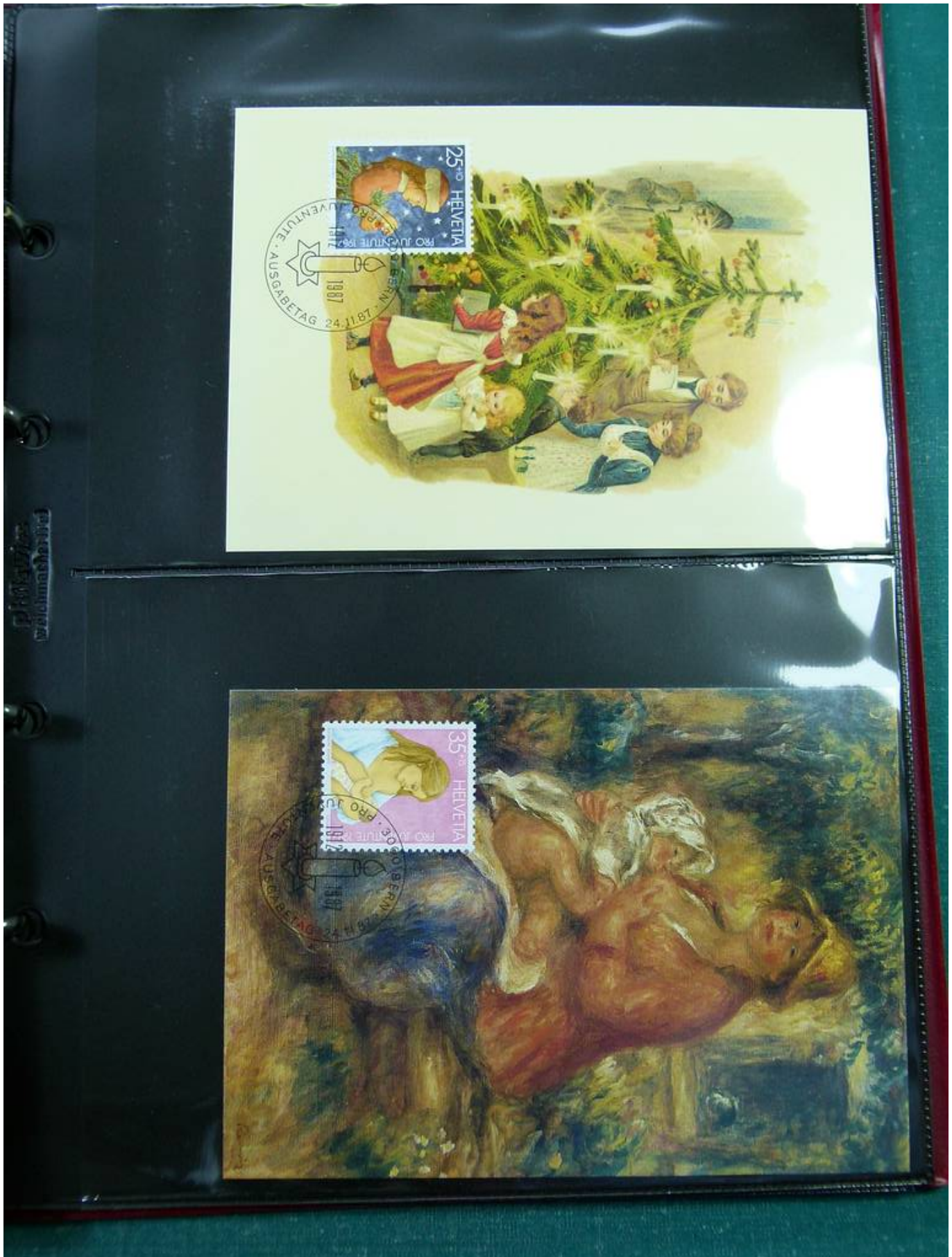




Foto nr.: 112





Foto nr.: 113





Foto nr.: 114





Foto nr.: 115

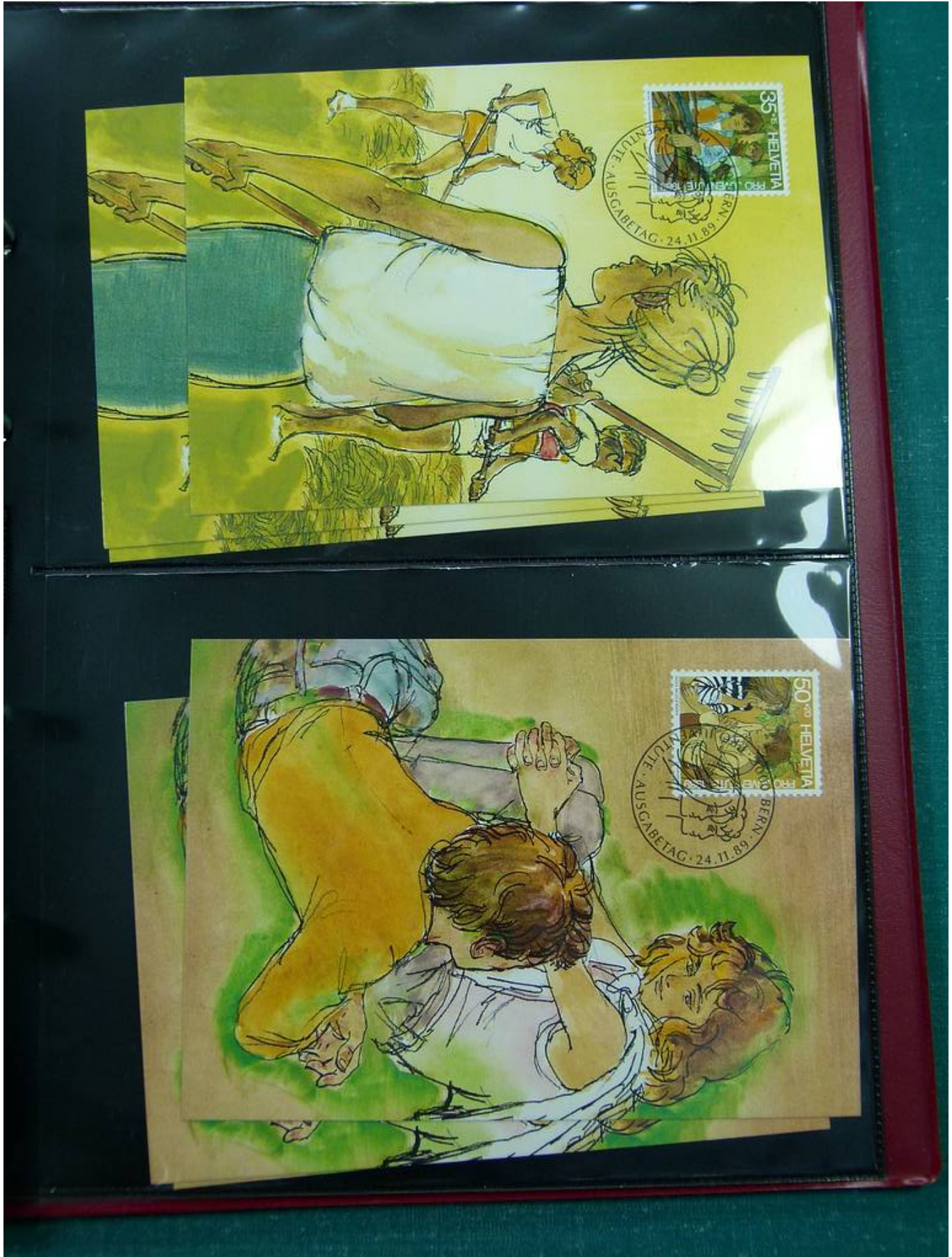




Foto nr.: 116

