

Lot nr.: L261429

Country/Type: Africa

Egypt collection, from 1866 to 1959, with MNH/MH and used stamps, on album pages.

Price: 260 eur

[[Go to the lot on www.sevenstamps.com](http://www.sevenstamps.com)]

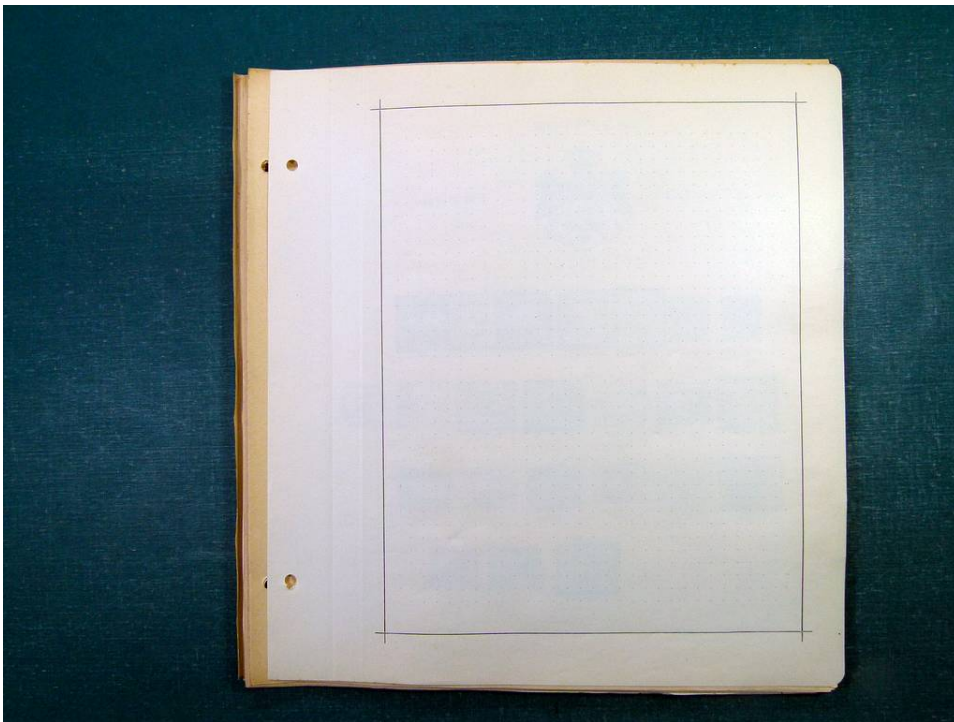


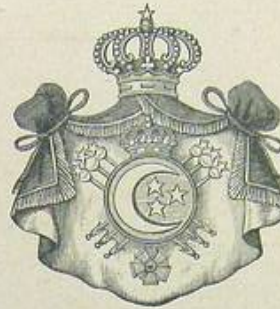


Foto nr.: 2

ÄGYPTEN

EGYPT

ÉGYPTE



1 2 3 4 5 6 7 8 9 0 10

1866



grau|grey|gris braun|brown|brun blau|blue|bleu lila|lilac|lilas gelb|yellow|jaune rosa|rose schieferblau|slate-blue|gris-bleu

1867



gelb|orange|jaune violett|violet grün|green|vert rot|red|rouge blau|blue|bleu braun|brown|brun

1872/75



rotbraun|brown|brun hellviolett|mauve|violet blau|blue|bleu rosa|rose gelb|yellow|jaune violett|dull purple violet foncé

1872/75



grün|green|vert



Foto nr.: 3





Foto nr.: 4





Foto nr.: 5





Foto nr.: 6

ÄGYPTEN — EGYPT — ÉGYPTÉ



Ve 181 h

1714



Foto nr.: 7

ÄGYPTEN — EGYPT — ÉGYPTE

1915 ~~~~~



orange

1915 ~~~~~ (X O. H. H. S. & arab. Schriftz. egypt. charact. (caract. égypt.) مصري)

T. 1914		
1 One Millième	3 Three Millières	5 Five Millières
dunkelbraun brown brun	orange	braunkarmin carm.

1921 ~~~~~ مصر



karmin|carm.

1921/22 ~~~~~

				
rot red rouge	grün green vert	blassrosa pale rose rose pâle	dunkelkarmin carm.	dunkelblau blue bleu

1920/22 ~~~~~ مصر

3 Millières	2 Millières	4 Millières	4 Millières		
dunkelgrün green vert foncé	rot red rouge	karmin carm.	grün green vert	blau blue bleu	karmin carm.

1922 ~~~~~ (X O. H. H. S. & arab. Schriftz. | arab. charact. | caract. arab.) مصري

	2 Millières	3 Millières	5 Millières
dunkelbraun brown brun	rot red rouge	orange	rosa rose

1922 ~~~~~ (X O. H. E. M. S. مصري)

T. 1914 O. H. E. M. S.
50 Millières
lilabraun lilac lilas

1922 ~~~~~ (X O. H. E. M. S. & arab. Schriftz. | arab. charact. | caract. arab.) مصري

T. 1914 O. H. E. M. S.						
1 Millième	2 Millières	3 Millières	4 Millières	5 Millières	10 Millières	15 Millières
dunkelbraun brown brun	rot red rouge	orange	grün green vert	rosa rose	blau blue bleu	dunkelblau blue bleu

(N. 40/1924)

1714



Foto nr.: 8





Foto nr.: 9





Foto nr.: 10

ÄGYPTEN — EGYPT — ÉGYPTÉ

1928/34 [] [] [] (X) Arab. Schriftz. | Egypt. charakt. | (Caract. arab.) **SEVENSTAMP**

T. 1924					
1 Millièmes	2 Millièmes	3 Millièmes	4 Millièmes	5 Millièmes	10 Millièmes
orange	schwarz black gris	braun brown brun	gelbgrün yellow-green vert-jaune	rotbraun orange-brown brun	rosa rose

1925 [] [] []

1.4 — 30.4. 1925

1924 [] [] [] **SEVENSTAMP**
(X) Arab. Schriftz. | Egypt. charakt. | (Caract. arab.)

T. 1924
15 Millièmes
ultramar outremer



1924 [] [] [] **SEVENSTAMP**
(X) Arab. Schriftz. | Egypt. charakt. | (Caract. arab.)

T. 1924
50 Millièmes
grünblau myrtle-green bleu-vert

1926 I [] [] []

25./2. — 30./5. 1926



rotbraun|brown|brun

rosa|rose

blau|blue|bleu

1926 I [] [] []

25./2. — 20./5. 1926



grünblau|green-blue|bleu-vert

rotlila|brown-violet|violet

violett|bright violet|lilas



Foto nr.: 11

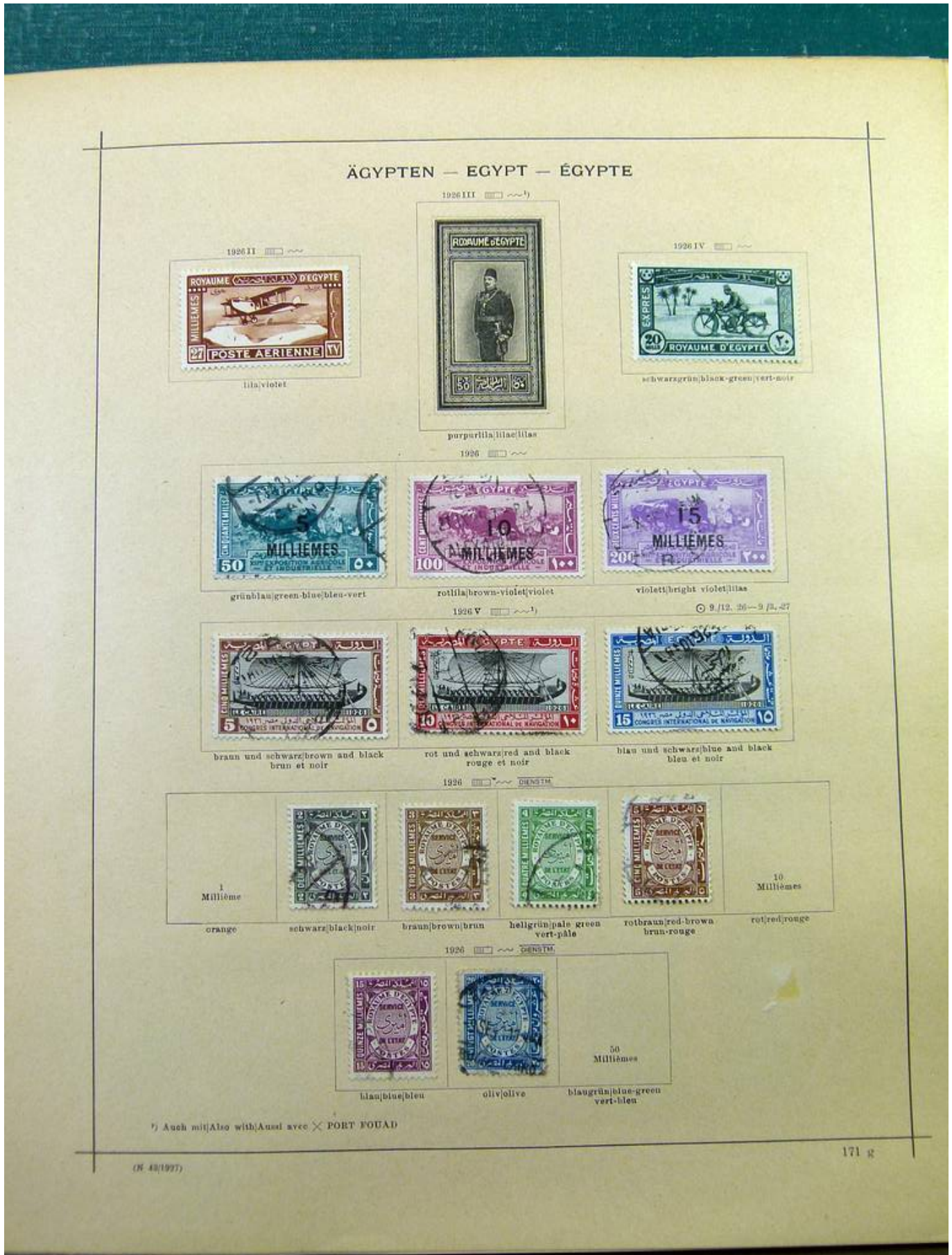




Foto nr.: 12





Foto nr.: 13





Foto nr.: 15

ÄGYPTEN — EGYPT — ÉGYPTÉ



septa|sépta

1933



rotbraun/schwarz|red brown/black
brun rouge/noir



ziegelrot/schwarz
brick red/black|rouge brique/noir



violett/schwarz
violet/black|violet/noir



blau/schwarz
blue/black|bleu/noir



1932



septa|sépta



Foto nr.: 16

ÄGYPTEN — EGYPT — ÉGYPTE

1988



orange/schwarz | orange/black
orange/noir

grau/schwarz | grey/black | gris/noir

sepia/schwarz | sepia/black | sépia/noir

grün/schwarz | green/black | vert/noir



braun/schwarz | brown/black | brun/noir

dunkelgrün/schwarz | dark green/black
vert foncé/noir

blau/schwarz | blue/black | bleu/noir

violett/schwarz | violet/black | violet/noir



rot/schwarz | red/black | rouge/noir

purpur/braun | purple/brown
pourpre/brun

dunkelgrün/braun | dark green/brown
vert foncé/brun



blau/braun | blue/brown | bleu/brun

rot/braun | red/brown | rouge/brun

orange/braun | orange/brown
orange/brun

grau/braun | grey/brown | gris/brun



blau/russischgrün | blue/russian green
bleu/vert russe

sepia/russischgrün | sepia/russian green
sépia/vert russe

orange/russischgrün | orange/russian
green | orange/vert russe



purpur/russischgrün | purple/russian
green | pourpre/vert russe

rot/russischgrün | red/russian green
rouge/vert russe

(60) hh

(171) m

403 g



Foto nr.: 17

ÄGYPTEN – EGYPT – ÉGYPTE

1938



braun | brown | brun

violett | violet

rot | red | rouge



dunkelblau | dark blue | bleu t.

ultramarin | ultramarine | outremere

1c



braunorange | brown orange
orange-brun

schwarz | black | noir

braun | brown | brun

dunkelgrün | dark green
vert foncé

rotbraun | red brown
brun-rouge



hellviolett | light violet
violet clair

braunrot | brown red
rouge-brun

purpurviolett | purple violet
violet-pourpre

blau | blue | bleu

grünblau | green blue
vert-bleu



100
Milles (s)

oliv | olive

50
Milles (s)

braun | brown | brun

1 £
(Pfund)

grünblau | green blue | bleu-vert

200
Milles (s)

violett | violet



Foto nr.: 18





Foto nr.: 19





Foto nr.: 20





Foto nr.: 21





Foto nr.: 22





Foto nr.: 23



ÄGYPTEN - EGYPT - ÉGYPTÉ



1938 II



rotbraun | red brown | brun-rouge



dunkelgrün/sepia | dark green/sepia | vert foncé/épia

1938 IV



rotbraun | red brown | brun-rouge



dunkelblau | dark blue | bleu foncé



blau | blue | bleu

1938



braunorange/schwarz | brown orange/black
orange-brun/noir



SCHAUBEK (55) hb

(171 r)

403 m



Foto nr.: 24

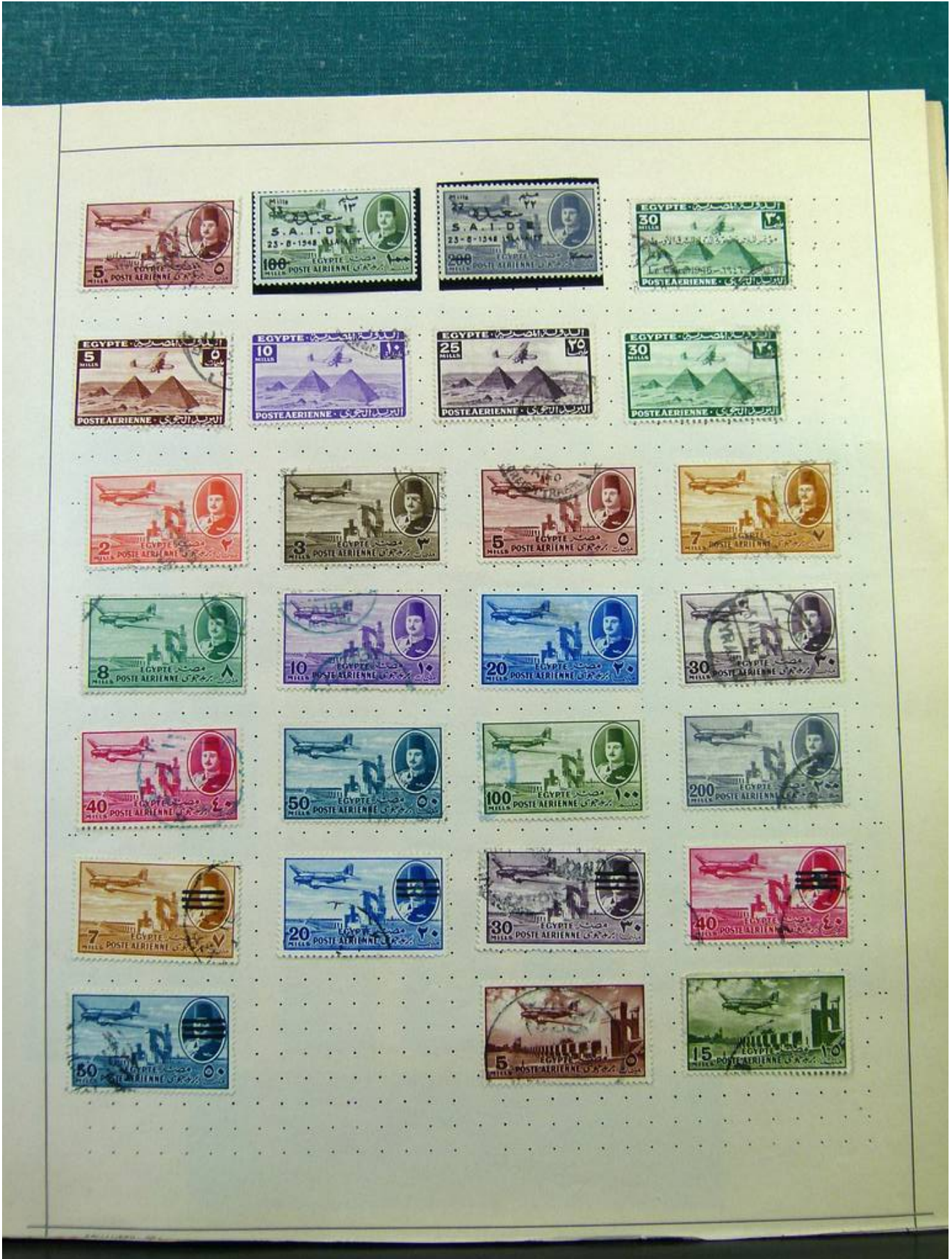




Foto nr.: 25





Foto nr.: 26





Foto nr.: 27





Foto nr.: 28





Seven Stamps Philately - Stamp lots and collections

SEVEN STAMPS

YOUR COLLECTION. OUR PASSION.

Foto nr.: 29





Foto nr.: 30





Foto nr.: 31



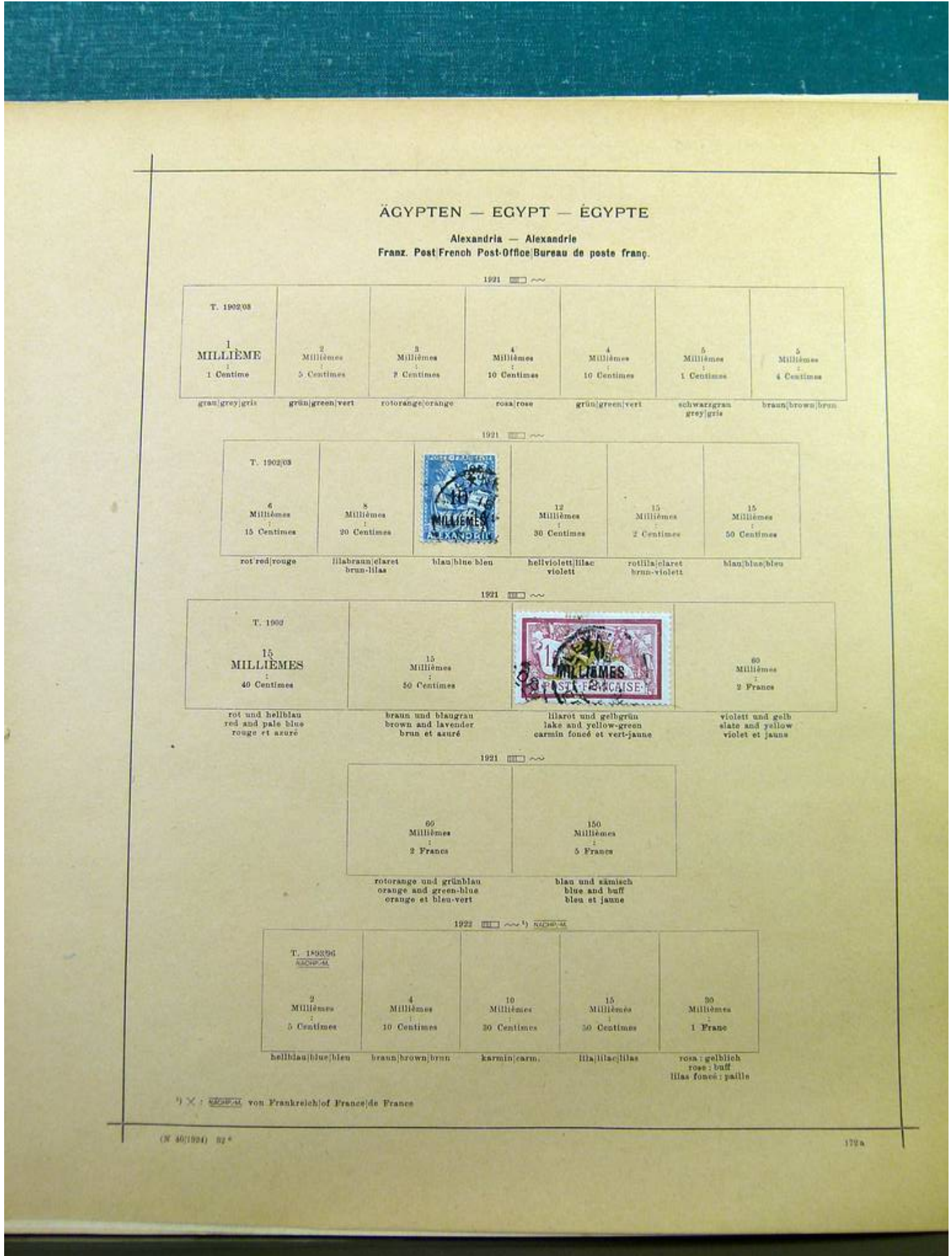


Foto nr.: 32





Foto nr.: 33



ÄGYPTEN — EGYPT — ÉGYPTE

Alexandria — Alexandrie
Franz. Post/French Post-Office/Bureau de poste franç.

1921

T. 1902/03 1 MILLIÈME 1 Centime	2 Millièmes 5 Centimes	3 Millièmes 7 Centimes	4 Millièmes 10 Centimes	4 Millièmes 10 Centimes	5 Millièmes 1 Centimes	5 Millièmes 4 Centimes
grün/grey/gris	grün/green/vert	rotorange/orange	rosa/rose	grün/green/vert	schwarzgrün grey/gris	braun/brown/brun

1921

T. 1902/03 4 Millièmes 15 Centimes	8 Millièmes 30 Centimes	 10 Millièmes 30 Centimes	12 Millièmes 30 Centimes	15 Millièmes 2 Centimes	15 Millièmes 50 Centimes
rot/red/rouge	blabraun/claret brun-lilas	blau/blue/bleu	hellviolett/lilac violett	rotlila/claret brun-violett	blau/blue/bleu

1921

T. 1903 15 MILLIÈMES 40 Centimes	15 Millièmes 50 Centimes		50 Millièmes 2 Francs
rot und hellblau red and pale blue rouge et azuré	braun und blaugrün brown and lavender brun et auré	lila/rot und gelbgrün lake and yellow-green carmin foncé et vert-jaune	violett und gelb slate and yellow violet et jaune

1921

60 Millièmes 2 Francs	150 Millièmes 5 Francs
rotorange und grünblau orange and green-blue orange et bleu-vert	blau und sämisch blue and buff bleu et jaune

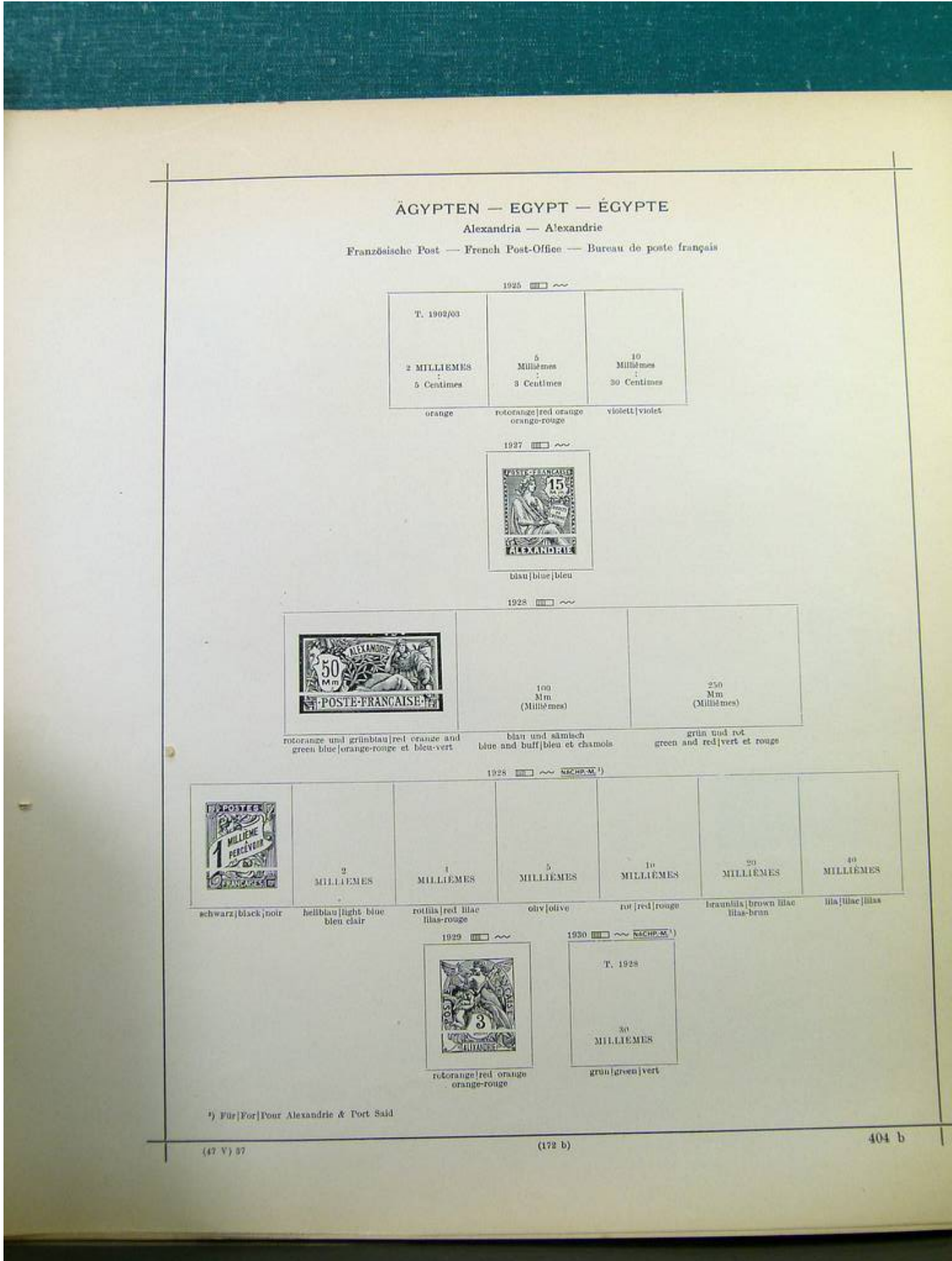
1922

T. 1898/96 ARABIAN 2 Millièmes 5 Centimes	4 Millièmes 10 Centimes	10 Millièmes 30 Centimes	15 Millièmes 50 Centimes	30 Millièmes 1 Franc
hellblau/blue/bleu	braun/brown/brun	karmin/carm.	lila/lilac/lilas	rosa : gelblich rose : buff lilas foncé : jaune

*) X : ~~ARABIAN~~ von Frankreich/of France/de France



Foto nr.: 34



ÄGYPTEN — EGYPT — ÉGYPTÉ

Alexandria — A'alexandrie

Französische Post — French Post-Office — Bureau de poste français

1925

T. 1902/03		
2 MILLIÈMES 5 Centimes	5 Millièmes 3 Centimes	10 Millièmes 30 Centimes
orange	rotorange red orange orange-rouge	violett violet

1927



bisau|bise|biseu

1928

50 Mm	100 Mm (Millièmes)	250 Mm (Millièmes)
rotorange und grünblau red orange and green blue orange-rouge et. bleu-vert	bisau und sämlich bleu and buff bleu et chamols	grün und rot green and red vert et rouge

1928

1 MILLIÈME PERÇÉ	2 MILLIÈMES	4 MILLIÈMES	5 MILLIÈMES	10 MILLIÈMES	20 MILLIÈMES	40 MILLIÈMES
schwarz black noir	hellblau light blue bleu clair	rotlila red lilac lilas-rouge	oliv olive	rot red rouge	braunlila brown lilac lilas-brun	lila lilac lilas

1929



rotorange|red orange
orange-rouge

1930



grün|green|vert

¹⁾ Für|For|Pour Alexandrie & Port Said

