



Lot nr.: L261429

Land/Typ: Afrika

Ägypten-Sammlung, von 1866 bis 1959, mit postfr./ungebr. und gest. Briefmarken, auf Albumseiten.

Preis: 260 eur

[Gehen Sie auf die viel auf www.briefmarken-liste.com]

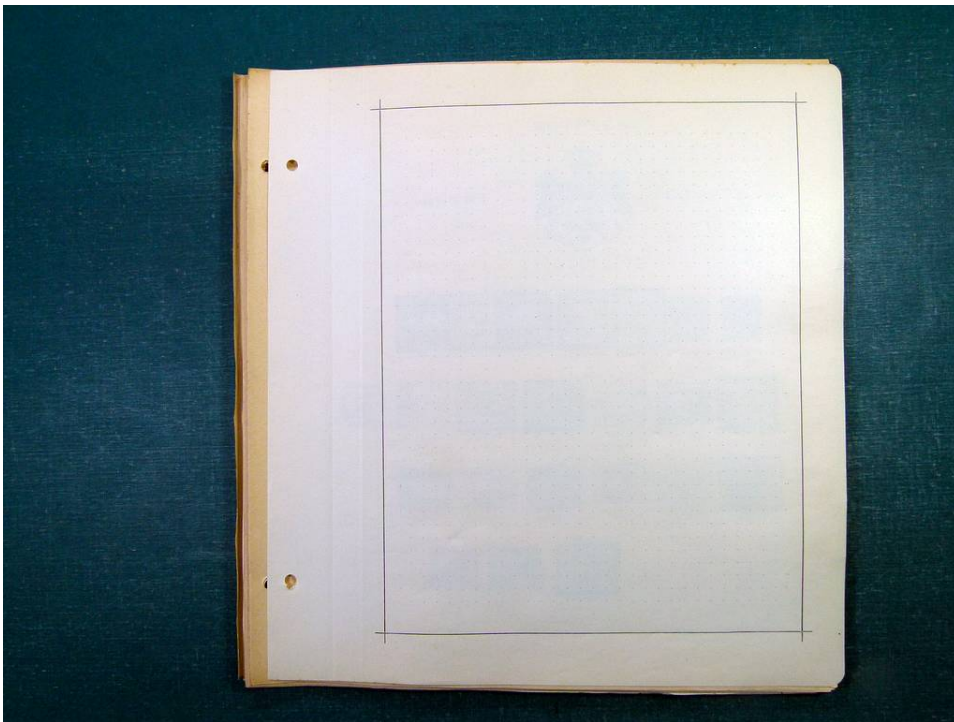
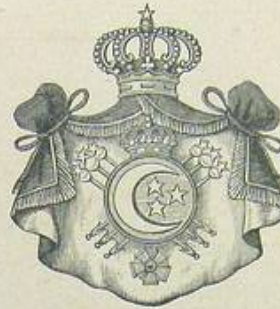




Foto nr.: 2

ÄGYPTEN

EGYPT



ÉGYPTE

1 2 3 4 5 6 7 8 9 0 10

1866



grau|grey|gris

braun|brown|brun

blau|blue|bleu

lila|lilac|lilas

gelb|yellow|jaune

rosa|rose

schieferblau|slate-blue|gris-bleu

1867



gelb|orange|jaune

violett|violet

grün|green|vert

rot|red|rouge

blau|blue|bleu

braun|brown|brun

1872/75



rotbraun|brown|brun

hellviolett|mauve|violet

blau|blue|bleu

rosa|rose

gelb|yellow|jaune

violett|dull purple
violet foncé

1872/75



grün|green|vert



Foto nr.: 3

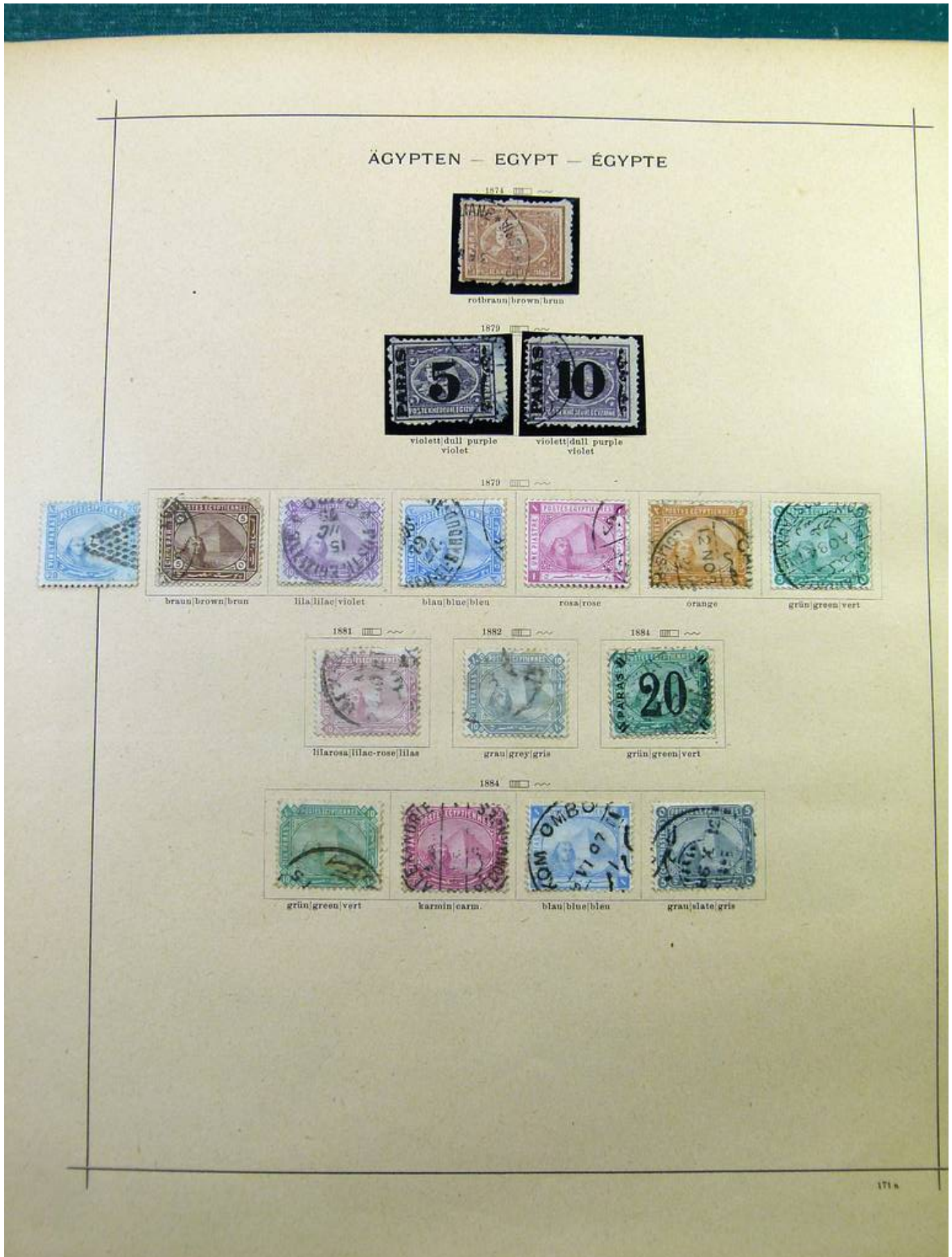




Foto nr.: 4





Foto nr.: 5





Foto nr.: 6

ÄGYPTEN — EGYPT — ÉGYPTÉ





Foto nr.: 8





Foto nr.: 9





Foto nr.: 10

ÄGYPTEN — EGYPT — ÉGYPTÉ

1928/34 [] [] [] (X) Arab. Schriftz. | Egypt. charakt. | Caract. arab.) DENSTM

T. 1924					
1 Millièmes	2 Millièmes	3 Millièmes	4 Millièmes	5 Millièmes	10 Millièmes
orange	schwarz black gris	braun brown brun	gelbgrün yellow-green vert-jaune	rotbraun orange-brown brun	rosa rose

1925 [] [] []

1.4 — 30.4. 1925

1924 [] [] [] DENSTM
(X) Arab. Schriftz. | Egypt.
charact. | Caract. arab.)

T. 1924
15 Millièmes
ultramar outremar



1924 [] [] [] DENSTM
(X) Arab. Schriftz. | Egypt.
charact. | Caract. arab.)

T. 1924
50 Millièmes
grünblau myrtle-green bleu-vert

1926 I [] [] []

28./2. — 30./5. 1926



1926 I [] [] []

28./2. — 20./5. 1926





Foto nr.: 12



ÄGYPTEN - EGYPT - ÉGYPTÉ

1927 I

25.11 - 24.12. 1927



braun und dunkelgrün
brown and dark green
brun et vert foncé



rot und dunkelgrün
red and dark green
rouge et vert foncé



blau und dunkelgrün
blue and dark green
bleu et vert foncé

1927 II



schieferblau-
slate/ardoise



schwarz/black/noir



braun/brown/brun



grün/green/vert



rotbraun/red-brown
brun-rouge



rot/red/rouge



blau/blue/bleu

1927 III



oliv/olive



schieferblau/slate/ardoise



dunkellila/lilac/lilas



violett/violet

1927



violett/violet

1927



schwarz/black/noir



grün/green/vert



braun/brown/brun



dunkellila/dark lilac
lilas foncé



rot/red/rouge

1927 IV

29.12. 27 - 31.3. 28



braun/brown/brun



rot/red/rouge



blau/blue/bleu



171 h

(N 46/1927) 22*



Foto nr.: 13



ÄGYPTEN — EGYPT — ÉGYPTÉ

1928



blaugrün und braun
greenish-blue and brown
bleu-vertâtre et brun

1928



braun und grün
brown and green
brun et vert



1929



braun|brown|brun

1929



braun|brown|brun



rotbraun
red-brown|brun-rouge

1929



lilabraun
lilac-brown|brun-lilas

karmín|carm.

ultramar.|outremer

grün|lau
green-blue|bleu-vert

1929 (Mitte grau|Centre grey|gris)



1929



dunkelb.|azurot
brown-red|rouge-brun



Foto nr.: 15

ÄGYPTEN — EGYPT — ÉGYPTE



septa|sépta

1933



rotbraun/schwarz|red brown/black
brun rouge/noir



ziegelrot/schwarz
brick red/black|rouge brique/noir



violett/schwarz
violet/black|violet/noir



blau/schwarz
blue/black|bleu/noir



1932

T. 1927

4
Millièmes

septa|sépta



Foto nr.: 16

ÄGYPTEN — EGYPT — ÉGYPTE

1988



orange/schwarz | orange/black
orange/noir

grau/schwarz | grey/black | gris/noir

sepia/schwarz | sepia/black | sépia/noir

grün/schwarz | green/black | vert/noir



braun/schwarz | brown/black | brun/noir

dunkelgrün/schwarz | dark green/black
vert foncé/noir

blau/schwarz | blue/black | bleu/noir

violett/schwarz | violet/black | violet/noir



rot/schwarz | red/black | rouge/noir

purpur/braun | purple/brown
pourpre/brun

dunkelgrün/braun | dark green/brown
vert foncé/brun



blau/braun | blue/brown | bleu/brun

rot/braun | red/brown | rouge/brun

orange/braun | orange/brown
orange/brun

grau/braun | grey/brown | gris/brun



blau/russischgrün | blue/russian green
bleu/vert russe

sepia/russischgrün | sepia/russian green
sépia/vert russe

orange/russischgrün | orange/russian
green | orange/vert russe



purpur/russischgrün | purple/russian
green | pourpre/vert russe

rot/russischgrün | red/russian green
rouge/vert russe

(60) hh

(171) m

403 g



Foto nr.: 17

ÄGYPTEN — EGYPT — ÉGYPTE

1938



braun | brown | brun

violett | violet

rot | red | rouge



dunkelblau | dark blue | bleu t.

ultramarin | ultramarine | outremere

1c



braunorange | brown orange
orange-brun

schwarz | black | noir

braun | brown | brun

dunkelgrün | dark green
vert foncé

rotbraun | red brown
brun-rouge



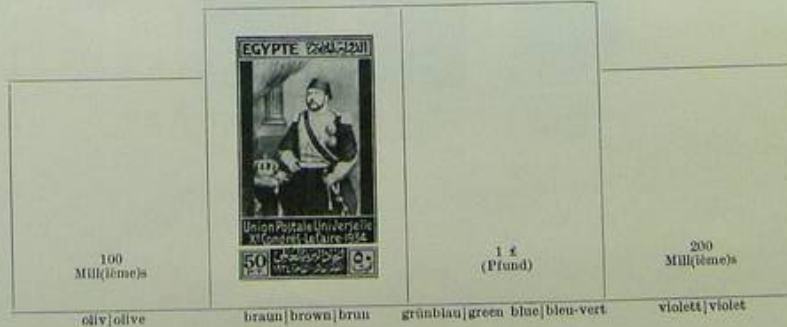
hellviolett | light violet
violet clair

braunrot | brown red
rouge-brun

purpurviolett | purple violet
violet-pourpre

blau | blue | bleu

grünblau | green blue
vert-bleu



100
Milles (s)

oliv | olive

50
Milles (s)

braun | brown | brun

1 c
(Pfund)

grünblau | green blue | bleu-vert

200
Milles (s)

violett | violet



Foto nr.: 18

ÄGYPTEN — EGYPT — ÉGYPTÉ

1934



violett
violet

purpur | purple
pourpre

hellblau | light blue
bleu clair

1934



T. 1926

10
Millimes

15
Millimes

20
Millimes

hellviolett | light violet
violet clair

purpur | purple
pourpre

blau | blue
bleu

1936



violett | violet

rotbraun | red brown
brun-rouge

scharlach | scarlet | écarlate



dunkelpurpur | dark purple | pourpre foncé

blau | blue | bleu

1936 I



grün | green
vert

purpur | purple
pourpre

hellblau | light blue
bleu clair



Foto nr.: 19





Foto nr.: 20





Foto nr.: 21





Foto nr.: 22





Foto nr.: 23



ÄGYPTEN - EGYPT - ÉGYPTE



1938 II

1938 III



rotbraun | red brown | brun-rouge



dunkelgrün/sepia | dark green/sepia | vert foncé/épia

1938 IV



rotbraun | red brown | brun-rouge



dunkelblau | dark blue | bleu foncé



blau | blue | bleu



braunorange | schwarz | brown orange/black orange-brun/noir



SCHAUBEK (55) hb

(171 r)

403 m



Foto nr.: 24

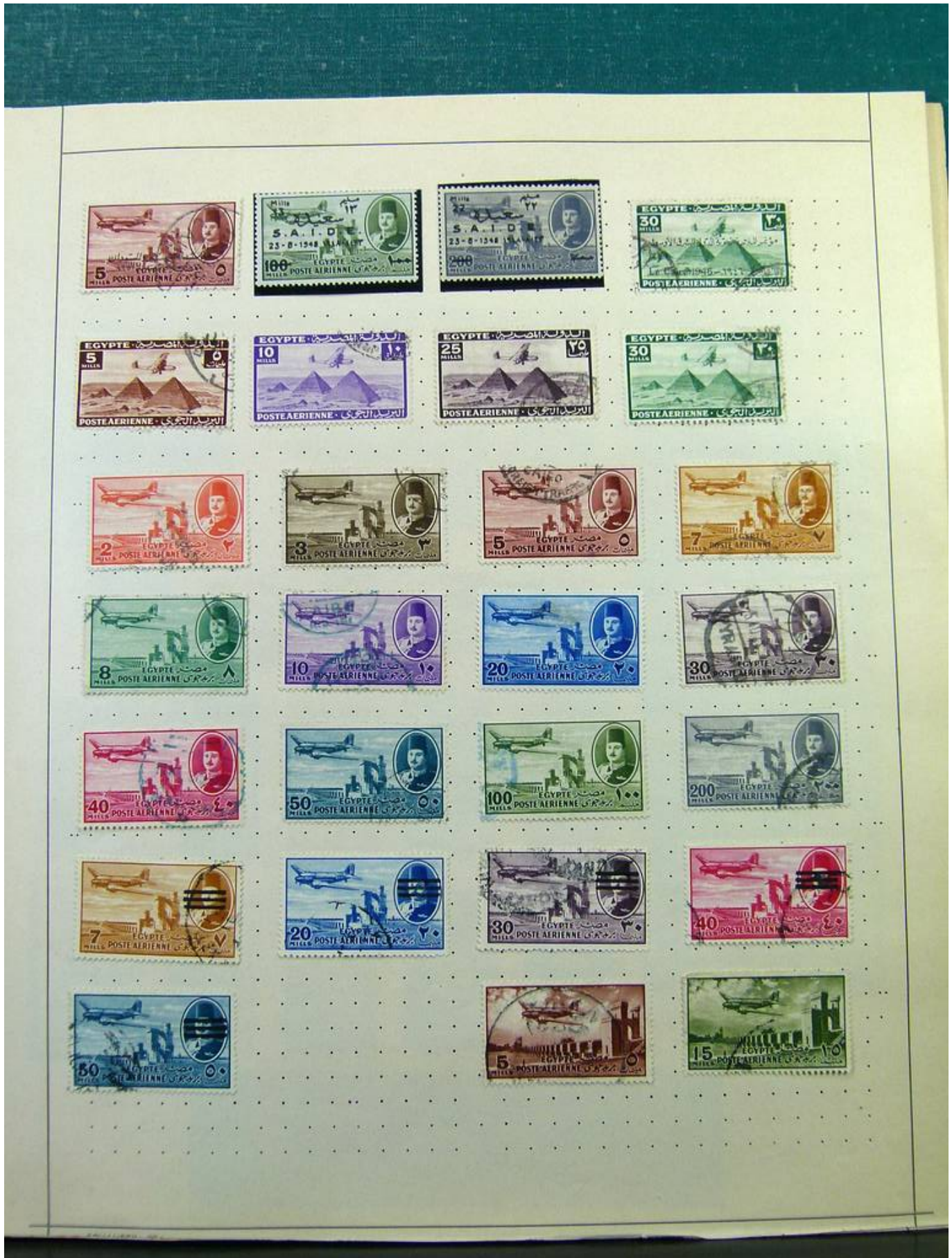




Foto nr.: 25





Foto nr.: 26





Foto nr.: 27





Foto nr.: 28





Foto nr.: 29





Foto nr.: 30



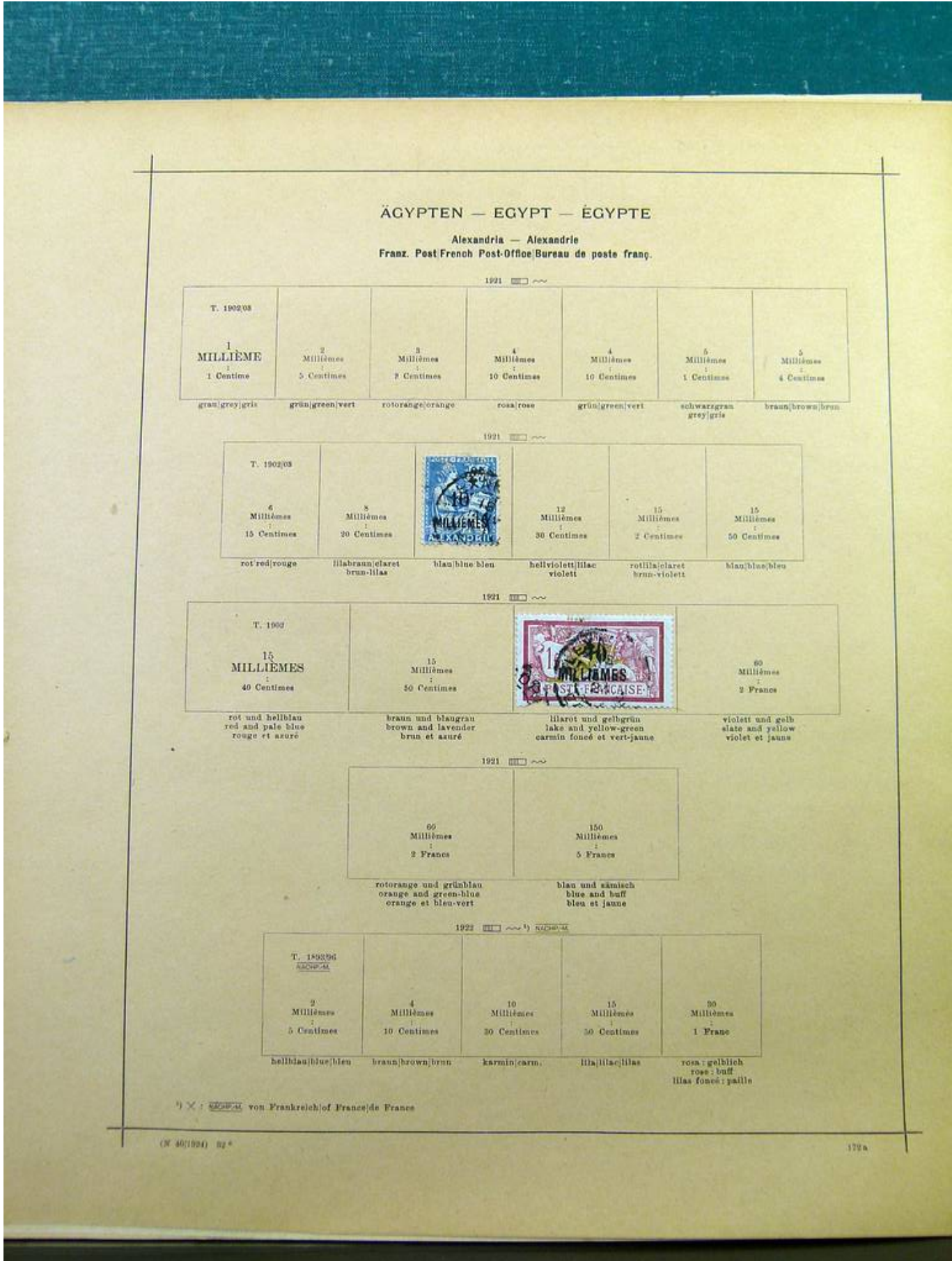


Foto nr.: 31





Foto nr.: 33



ÄGYPTEN — EGYPT — ÉGYPTÉ

Alexandria — Alexandrie
Franz. Post/French Post-Office/Bureau de poste franç.

1921

T. 1902/03 1 MILLIÈME 1 Centime	2 Millièmes 5 Centimes	3 Millièmes 7 Centimes	4 Millièmes 10 Centimes	4 Millièmes 10 Centimes	5 Millièmes 1 Centimes	5 Millièmes 4 Centimes
grün/grey/gris	grün/green/vert	rotorange/orange	rosa/rose	grün/green/vert	schwarzgrün grey/gris	braun/brown/brun

1921

T. 1902/03 4 Millièmes 15 Centimes	8 Millièmes 30 Centimes	 10 Millièmes 30 Centimes	12 Millièmes 30 Centimes	15 Millièmes 2 Centimes	15 Millièmes 50 Centimes
rot/red/rouge	blabraun/claret brun-lilas	blau/blue/bleu	hellviolett/lilac violett	rotlila/claret brun-violett	blau/blue/bleu

1921

T. 1909 15 MILLIÈMES 40 Centimes	15 Millièmes 50 Centimes		50 Millièmes 2 Francs
rot und hellblau red and pale blue rouge et azuré	braun und blaugrün brown and lavender brun et auré	lilarot und gelbgrün lake and yellow-green carmin foncé et vert-jaune	violett und gelb slate and yellow violet et jaune

1921

60 Millièmes 2 Francs	150 Millièmes 5 Francs
rotorange und grünblau orange and green-blue orange et bleu-vert	blau und sämisch blue and buff bleu et jaune

1922

T. 1898/96 ARABIA 2 Millièmes 5 Centimes	4 Millièmes 10 Centimes	10 Millièmes 30 Centimes	15 Millièmes 50 Centimes	30 Millièmes 1 Franc
hellblau/blue/bleu	braun/brown/brun	karmin/carm.	lila/lilac/lilas	rosa : gelblich rose : buff lilas foncé : paille

*) X : ~~ARABIA~~ von Frankreich/of France/de France



Foto nr.: 34

ÄGYPTEN — EGYPT — ÉGYPTÉ

Alexandria — A'alexandrie

Französische Post — French Post-Office — Bureau de poste français

1925

T. 1902/03		
2 MILLIÈMES 5 Centimes	5 Millièmes 3 Centimes	10 Millièmes 30 Centimes
orange	rotorange red orange orange-rouge	violett violet

1927



bisau|bise|biseu

1928

	100 Mm (Millièmes)	250 Mm (Millièmes)
rotorange und grünblau red orange and green blue orange-rouge et. bleu-vert	bisau und sämlich bleu and buff bleu et chamols	grün und rot green and red vert et rouge

1928

1 MILLIÈMES	2 MILLIÈMES	4 MILLIÈMES	5 MILLIÈMES	10 MILLIÈMES	20 MILLIÈMES	40 MILLIÈMES
schwarz black noir	hellblau light blue bleu clair	rotlila red lilac lilas-rouge	oliv olive	rot red rouge	braunlila brown lilac lilas-brun	lila lilac lilas

1929



rotorange|red orange
orange-rouge

1930

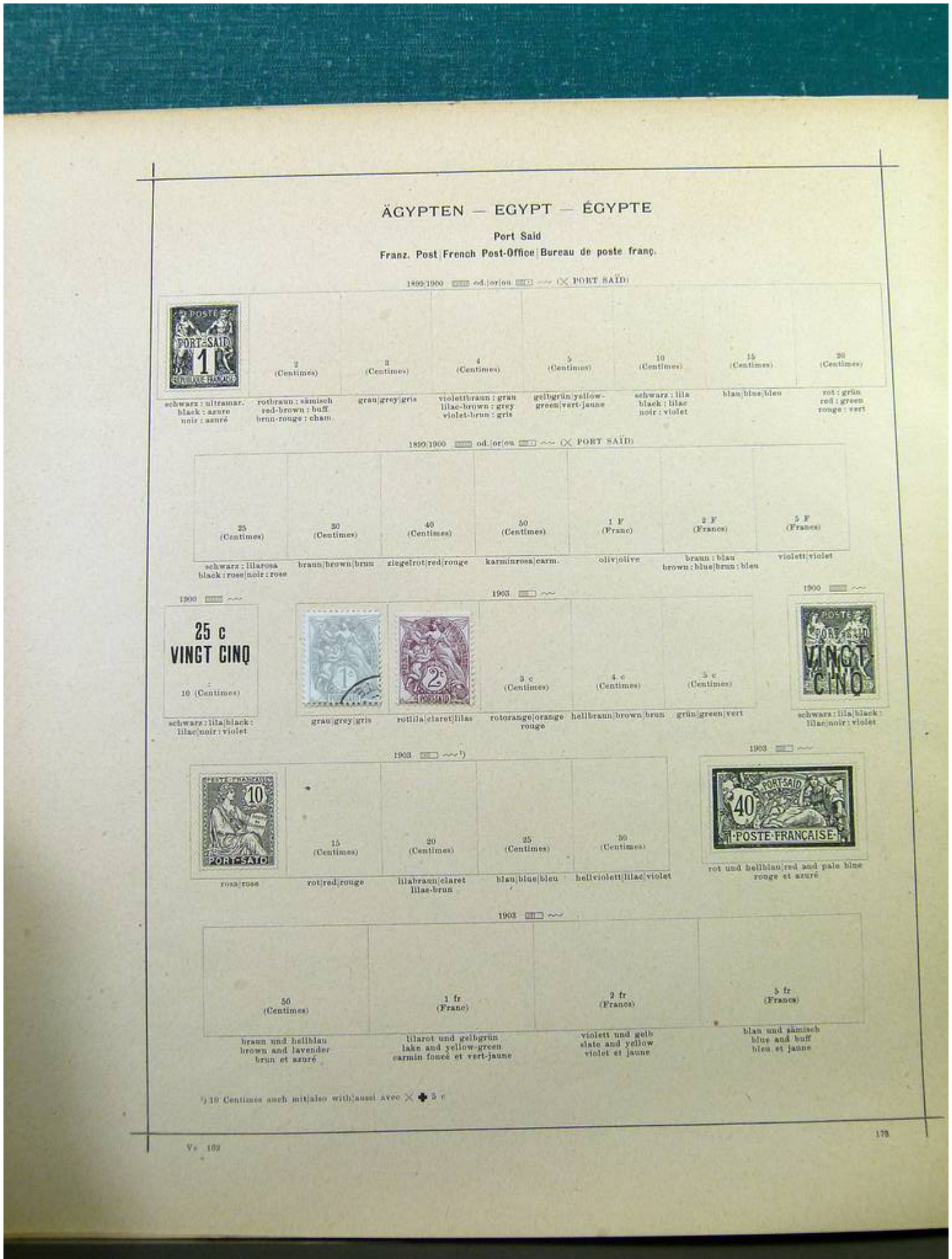


grün|green|vert

¹⁾ Für|For|Pour Alexandrie & Port Said



Foto nr.: 35



ÄGYPTEN — EGYPT — ÉGYPTÉ

Port Said

Franz. Post French Post-Office Bureau de poste franç.

1899/1900 [] od./or/oa [] ~ (X) PORT SAÏD



1 (Centimes)

2 (Centimes)

4 (Centimes)

5 (Centimes)

10 (Centimes)

15 (Centimes)

20 (Centimes)

schwarz : ultramar. black : azure noir : azuré

rotbraun : sämisch red-brown : buff brun-rouge : cham.

grau/grey/gris

violettbraun : grau lilac-brown : grey violet-brun : gris

gelbgrün yellow-green/vert-jaune

schwarz : lila black : lilac noir : violet

blau/blue/bleu

rot : grün red : green rouge : vert

1899/1900 [] od./or/oa [] ~ (X) PORT SAÏD

25 (Centimes)

30 (Centimes)

40 (Centimes)

50 (Centimes)

1 F (Franc)

2 F (Francs)

5 F (Francs)

schwarz : lilarosa black : rose/noir : rose

braun/brown/brun

ziegelrot/red/rouge

karmirosa/carm.

oliv/olive

braun : blau brown : blue/brun : bleu

violett/violet

1900 [] ~ 25 c VINGT CINQ

10 (Centimes)

schwarz : lila/black : lilac/noir : violet



grau/grey/gris



rotlila/clairot/lilas

3 c (Centimes)

4 c (Centimes)

5 c (Centimes)

rotorange/orange hellbraun/brown/brun grün/green/vert rouge



schwarz : lila/black : lilac/noir : violet

1903 [] ~ (1)



rosa/rose

15 (Centimes)

20 (Centimes)

25 (Centimes)

30 (Centimes)

rot/red/rouge

lilabraun/clairot lilac-brun

blau/blue/bleu

hellviolett/lilac/violet



rot und hellblau/red and pale blue rouge et azuré

1903 [] ~

50 (Centimes)

1 fr (Franc)

2 fr (Francs)

5 fr (Francs)

braun und hellblau brown and lavender brun et azuré

lilarot und gelbgrün lake and yellow-green carmin foncé et vert-jaune

violett und gelb slate and yellow violet et jaune

blau und sämisch blue and buff bleu et jaune

1) 10 Centimes auch mit/also with/aussi avec X 5 c