



Lot nr.: L261458

Land/Typ: Europa

Sammlung Französische Kolonien, im Bestandsalbum, mit neuen und gest. Briefmarken.

Preis: 100 eur

[Gehen Sie auf die viel auf www.briefmarken-liste.com]

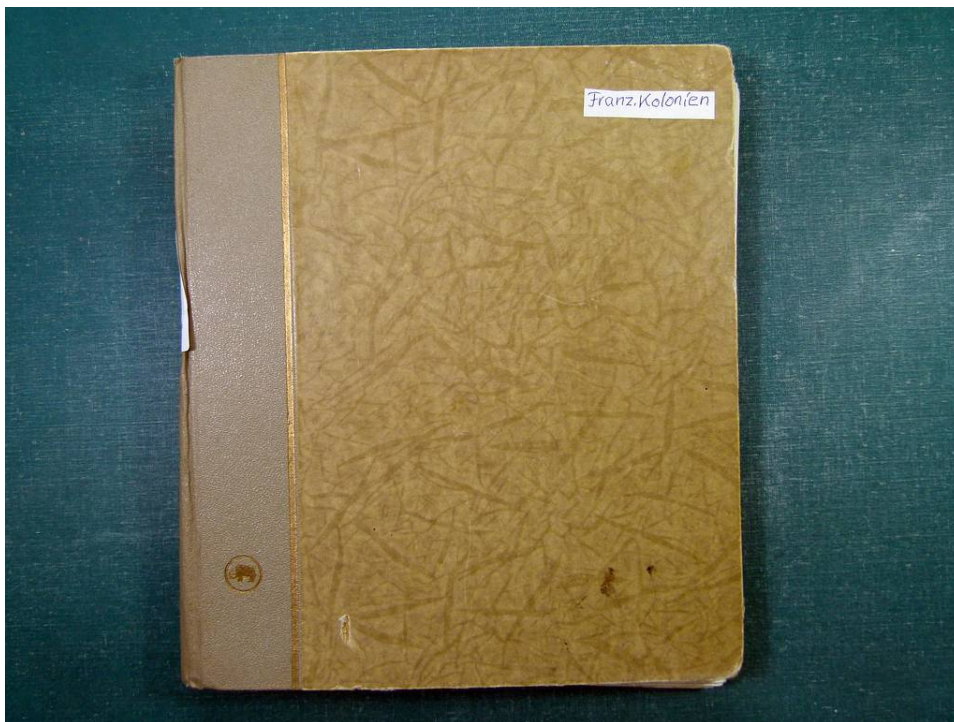




Foto nr.: 2





Foto nr.: 3





Foto nr.: 4





Foto nr.: 5





Foto nr.: 6





Foto nr.: 7





Foto nr.: 8





Foto nr.: 9





Foto nr.: 10



TUNIS.
FR. PROTECTORAT.

TUNISIE.
RÉGENCE FRANÇAISE.



Nr. 1

1863. []



Nr. 1. 1 (cent.) Nr. 2. 2 c. Nr. 3. 5 c. Nr. 4. 15 c. Nr. 5. 25 c. Nr. 6. 40 c. Nr. 7. 75 c. Nr. 8. 5 fr.
schwarz = blau—black braun—brown—brun. grün—green—vert. blau—blue—bleu. schwarz—black—noir. rot—red—rouge. rosa—rose. lilac—lilac—lilas.

do. (Punktiertes Grund—Dotted ground—Fond pointillé.)



Nr. 9. 1 (cent.) Nr. 10. 2 c. Nr. 11. 5 c. Nr. 12. 15 c. Nr. 13. 25 c. Nr. 14. 40 c. Nr. 15. 75 c. Nr. 16. 1 fr.
schwarz = blau—black braun—brown—brun. grün—green—vert. blau—blue—bleu. schwarz—black—noir. rot—red—rouge. rosa—rose. oliv—olive.

1893/1902. do.



Nr. 17. 5 fr. Nr. 18. 5 (cent.) Nr. 19. 10 c. Nr. 20. 10 c. Nr. 21. 15 c. Nr. 22. 15 c. Nr. 23. 20 c. Nr. 24. 25 c.
lilac—lilac—lilas. gelbgrün—yell. green schwarz—black—noir. rot—red—rouge. blau—blue—bleu. grau—grey—gris. rot—red—rouge. blau—blue—bleu.

1902. (No. 19.)



Nr. 26. 35 c. Nr. 27. 75 c. Nr. 28. 25 + 15 c.
braun—brown—brun. braun—brown—brun. violett—violet. blau—blue—bleu.



Foto nr.: 11





Foto nr.: 12





Foto nr.: 13





Foto nr.: 14

